



Coperta "Quadrettiamo"



Proposta di Valeria Olivati

Il motivo dominante della coperta "Quadrettiamo" si capisce già da nome: l'effetto che si ottiene alternando la maglia legaccio alle coste 1/1 è proprio una distesa immensa di quadretti, racchiusa da un bordo importante a grana di riso, per non farli "scappare"! Viene lavorato su un multiplo di 7+7 maglie, ripetendo il motivo ogni 8+8 righe.

Introduzione

La lavorazione risulta double face. Si può realizzare sia con i ferri circolari che con il gioco di ferri, entrambi consentono di ottenere una coperta della larghezza desiderata.

Livello di abilità: facile

Misure

Le spiegazioni si riferiscono a una coperta all'incirca di cm 90 x 110.

Se dovete aumentare o diminuire le dimensioni della coperta, considerate di aggiungere o togliere una o più ripetizioni del motivo a quadretti, multipla di 14 maglie, che equivale ad aggiungere o togliere circa 6 cm in larghezza, oppure di aggiungere o togliere una o più ripetizioni del gruppo di 16 righe del motivo a quadretti, che equivale ad aggiungere o togliere circa 6 cm in altezza.

Materiali

750 gr di Filato SALICE - 100% lana extrafine a più capi (150 mt/50 gr.)

Ferri

Gioco di ferri oppure ferri circolari con cavo da 80 cm: misura 4/4,5 mm (scegli la misura che, in base alla tua mano, si adatta a lavorare il campione)

Campione

A motivo a quadretti con i ferri 4,5 mm: **10 x 10 cm = 24 maglie x 27 ferri**

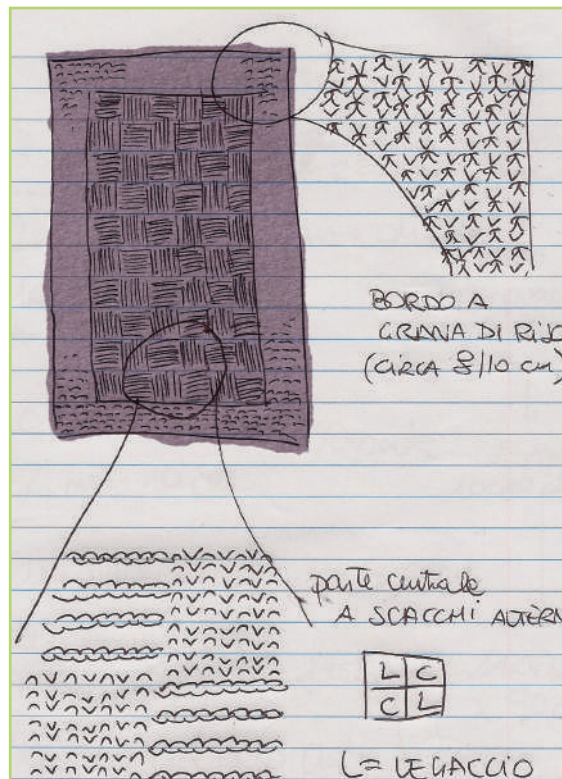
Materiali e strumenti utili

13 marcapunti per segnare il cambio di lavorazione fra i quadretti.

1 ago da lana per nascondere le codine.

Abbreviazioni

dir	- dritto
rov	- rovescio
F	- ferro/i
m	- maglia/e
v	- volte
rip	- ripetere



Punti utilizzati

Dritto
Rovescio

Coperta "Quadrettiamo"

Proposta di Valeria Olivati



Lavorazione COPERTA

Avvio e bordo inferiore

Con un metodo di avvio elastico avvia 204 m
(Alcuni metodi di avvio suggeriti -video youtube-:
Avvio Semplice oppure Avvio Cable e lavora il bordo
come segue:

F 1: * 1 m dir, 1 m rov * rip da * a * fino alla fine del
ferro, terminare con 1 m dir.

Rip. il F 1 fino a raggiungere una misura di 10 cm
(circa 39 ferri)

Eeguire poi un ferro aggiuntivo in preparazione alla lavorazione a quadretti

FP: 1 m dir, * 1 m rov, 1 m dir * rip da * a * 12 v (25
m del bordo laterale destro), 154 m rov, 1 m dir, *
1 m rov, 1 m dir * rip da * a * 12 v (25 m del bordo
laterale sinistro).

Corpo centrale

Ricomincia il conteggio dei ferri da 1

Iniziare il motivo a quadretti, suddividendo le m.
come segue:

F 1: 1 m dir, * 1 m rov, 1 m dir * rip da * a * 12 v, * 7 m
dir, 1 rov, 1 dir, 1 rov, 1 dir, 1 rov, 1 dir, 1 rov * rip da *
a * 11 v, 1 m dir, * 1 m rov, 1 m dir * rip da * a * 12 v

F 2: 1 m dir, * 1 m rov, 1 m dir * rip da * a * 12 v, * 1
dir, 1 rov, 1 dir, 1 rov, 1 dir, 1 rov, 8 dir * rip da * a * 11
v, 1 m dir, * 1 m rov, 1 m dir * rip da * a * 12 v

F 3: rip F 1

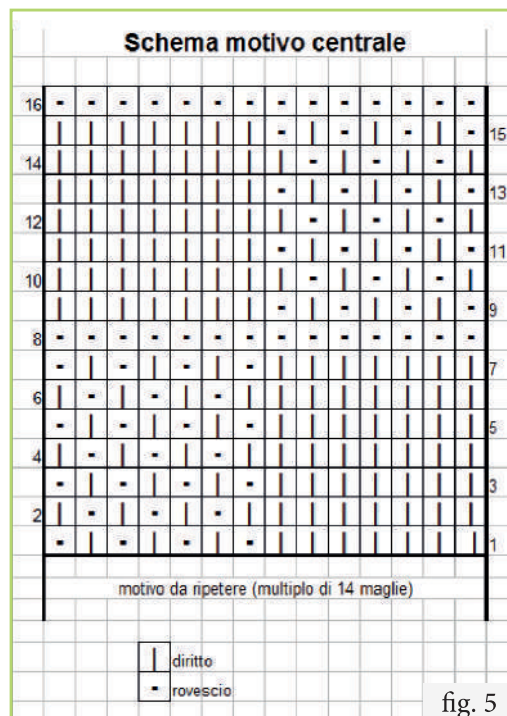
F 4: rip F 2

F 5: rip F 1

F 6: rip F 2

F 7: rip F 1

F 8: 1 m dir, * 1 m rov, 1 m dir * rip da * a * 12 v, 154
m rov, 1 m dir, * 1 m rov, 1 m dir * rip da * a * 12 v



F 9: 1 m dir, * 1 m rov, 1 m dir * rip da * a * 12 v, * 1
rov, 1 dir, 1 rov, 1 dir, 1 rov, 1 dir, 1 rov, 7 m dir * rip da
* a * 11 v, 1 m dir, * 1 m rov, 1 m dir * rip da * a * 12 v

F 10: 1 m dir, * 1 m rov, 1 m dir * rip da * a * 12 v, *
8 m dir, 1 rov, 1 dir, 1 rov, 1 dir, 1 rov, 1 dir * rip da *
a * 11 v, 1 m dir, * 1 m rov, 1 m dir * rip da * a * 12 v

F 11: rip F 9

F 12: rip F 10

F 13: rip F 9

F 14: rip F 10

F 15: rip F 9

F 16: 1 m dir, * 1 m rov, 1 m dir * rip da * a * 12 v, 154
m rov, 1 m dir, * 1 m rov, 1 m dir * rip da * a * 12 v
Ripetere i F da 1 a 16 per 16 v. (circa 90 cm).



Coperta "Quadrettiamo"

Proposta di Valeria Olivati

Bordo superiore e chiusura

Ricomincia il conteggio dei ferri da 1

F 1: * 1 m dir, 1 m rov * rip da * a * fino alla fine del ferro, terminare con 1 m dir.

Rip. il F 1 lo stesso numero di volte del bordo inferiore o comunque fino a raggiungere la stessa misura.
Chiudi tutti i punti con una chiusura elastica.
Chiusure consigliate (video youtube): Chiusura Elastica

Per contattarmi in merito a un chiarimento, un aiuto o dei consigli su questo pattern, scrivimi a ioamofattoamano@gmail.com oppure richiedimi un contatto via Skype: [ioamofattoamano](https://www.skype.com/user/ioamofattoamano)
www.ioamofattoamano.it

Puoi trovarmi anche sui Social Networks:

www.facebook.com/ioamofattoamano
www.facebook.com/valeriaolivati
www.facebook.com/groups/nonfilati.notyarns/
www.ravelry.com/designers/io-amo-fatto-a-mano-by-vodouble/patterns
www.youtube.com/user/ioamofattoamano
www.pinterest.com/source/ioamofattoamano.it/
[instagram.com/ioamofattoamano/](https://www.instagram.com/ioamofattoamano/)



Se vuoi realizzare questo capo puoi farlo con una confezione Betulla da 750 g. art. Salice.

Colori disponibili:
celeste, smeraldo, ecrù, bordeaux, lilla, grigio



Indaco celeste



Gaude smeraldo



Legno d'india grigio



Robbia bordeaux



Cocciniglia lilla

Ginepro ecrù

