

Speakeasy!
BOTANICAL LIP CARE

mèue
ILA MALÙ QUIRK LINE

mèue
ILA MALÙ QUIRK LINE

SPEAKEASY - BOTANICAL LIP CARE

Cocktail rigenerante in stick per placare la secchezza delle labbra.
Regenerating cocktail in stick to quench thirsty lips.

Attivo idratante "Upcycled Gin" in mix di burri, oli e cere naturali.
"Upcycled Gin" moisturizing active in a mix of natural butters, oils and waxes.

Tint & Care

INGREDIENTS: AFINUS COMMUNIS SEED OIL, SIKKIMUS COMMUNIS (CASTOR) SEED OIL, BUTYROSPIERMUM PARKII BUTTER, BUTYROSPIERMUM PARKII (SHEA) BUTTER, CARRULI CAPRI, TRICHOTYLUS, EUPHORBIA, PODACIS, PISTIA, COPERNICIA, CERIFERA, CERA (COPERNICIA, CERIFERA (CARRAUBA), WAX), ONICELLULA, CERA (ELPHORIS), CERIFERA (CANDILLIA), WAX, PENTACYTHRILYL TETRABOOSTERATE, HELIANTHUS ANNUUS SEED EXTRACT, HELIANTHUS ANNUUS (SUNFLOWER) SEED EXTRACT, HYDROGENATED TIOJORA OIL, OLEA EUROPAEA OIL, UNSAPONIFIABLES OLEA EUROPAEA (OLIVE OIL UNSAPONIFIABLES), CALULUM SOLIUM BOROGLICATE, PERSEA GRATISSIMA (PESEA) CRATERIA, AVOCODI OIL, HELIANTHUS ANNUUS (SEED) OIL, HELIANTHUS ANNUUS (SUNFLOWER) SEED OIL, PARFUM, FRAGRANOLI, PHUS VERNICELLA PEEL, CERA (PHUS VERNICELLA), PELL WAX, SIKORA, ROSATA, ROS, LICH EXTRACT, CARVOLI, GIVOCOL, CITRIC ACID, ALUMINUM HYDROXIDE, TOCOPHERYL ACETATE, ETHANOL, UNIMATE, ROSMARINUS OFFICINALIS LEAF EXTRACT, ROSMARINUS OFFICINALIS (ROSEMARY) LEAF EXTRACT, SACCHARIDOMYES BARLEY SEED FERMENT FILTRATE, GYCERIN, ACID BARBARIDONIC LEAF EXTRACT, TRICHODIASTYLUS, SODIUM HYALURONATE, TOCOPHEROL, TIN OXIDE, MAY CONTAIN (VIA: CI 45410) (RED 28 LAKE) CI 77891 (TITANIUM DIOXIDE) CI 55330 (RED ZIL) CI 55330 (RED ZIL) CI 55330 (RED ZIL) CI 55330 (RED ZIL)

94.28 % NATURAL ORIGIN RAW MATERIALS

VEGAN

4 g e 0.141 oz.
MADE IN ITALY
distr. da CLIMBEAUTY
by ila malù



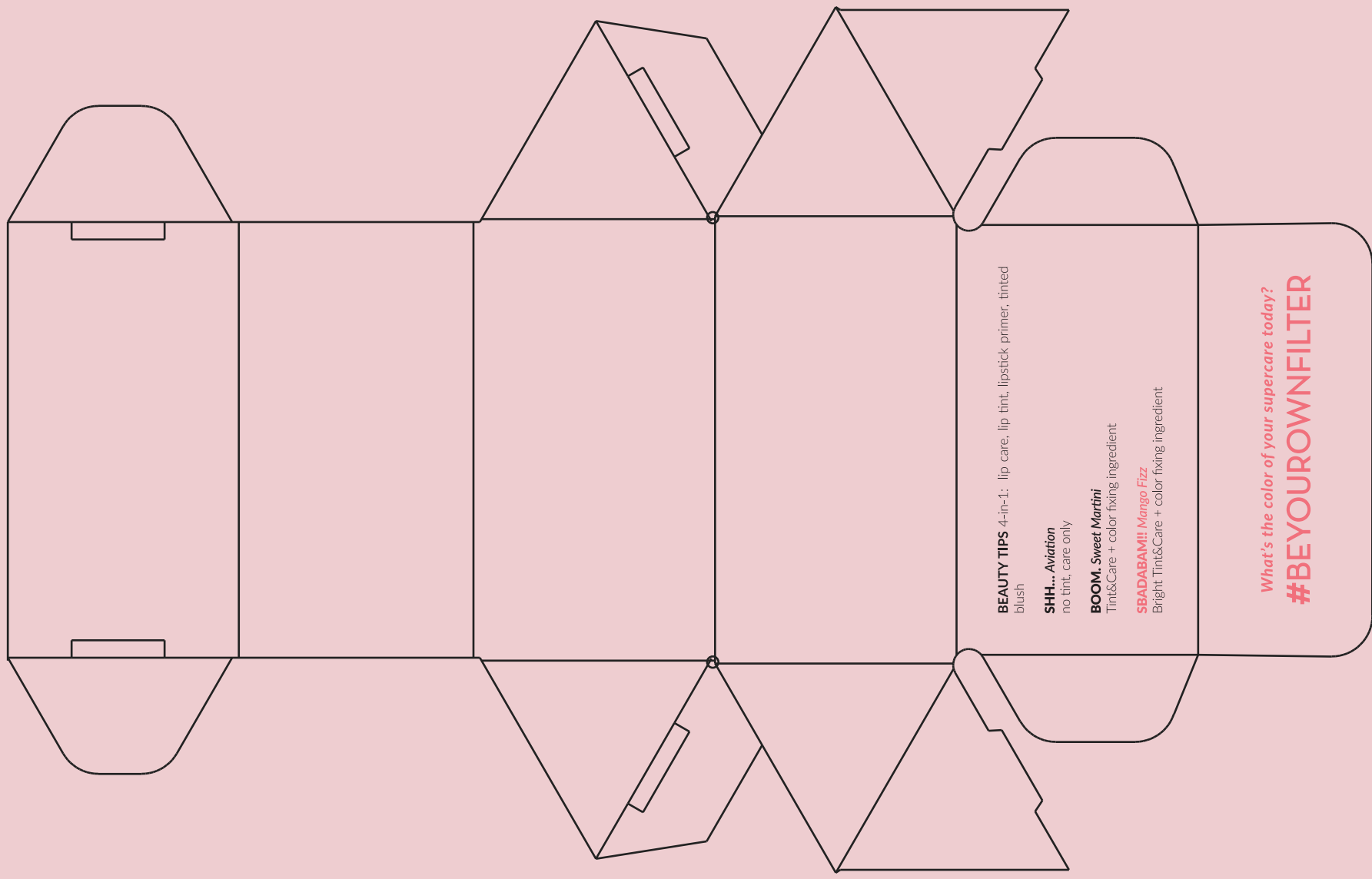
SHOPMEWE.IT

SBADAM - MANGO FIZZ

Speakeasy!
BOTANICAL LIP CARE

Una pausa, una fuga in un luogo sicuro e protetto. Una piccola trasgressione per prendersi cura di sé e rigenerarsi. **Speakeasy Botanical Lip Care** rappresenta tutto questo. L'attivo "Upcycled Gin" è il nostro segreto "quirk": un booster ad effetto idratante per labbra asciutte.

*A break, an escape to a safe and secure place. A small transgression to take care of yourself and regenerate. **Speakeasy Botanical Lip Care** is all of this. The active ingredient "Upcycled Gin" is our "quirk" secret: a moisturizing booster for thirsty lips.*



BEAUTY TIPS 4-in-1: lip care, lip tint, lipstick primer, tinted blush

SHH... Aviation
no tint, care only

BOOM. Sweet Martini
Tint&Care + color fixing ingredient

SBADABAM!! Mango Fizz
Bright Tint&Care + color fixing ingredient

What's the color of your supercare today?
#BEYOUROWNFILTER

#BEYOURROWNFILTER
What's the color of your superpower today?

SBADABAM!! Brillantezza nel colore e nella texture
Quel tocco di eccentrica follia e sana esuberanza. Come quando
entri sbattendolo la porta, impossibile non accorgersi di te.

BOOM, I rosetti, quelli rossi, rigorosamente matte
Per emanare energia al primo colpo. Per sentirsi esplosiva.

SHH... i nostri nude matte
Non c'è bisogno di urlare per farsi sentire. Calme e discreto.
Silenziose ed efficaci.

Lasciate trasportare nel caleidoscopico mondo delle tre famiglie
di rosetti e scopri il potere del colore.

