



# ***Shark*** FlexStyle

## STYLING GUIDE

GUIDE DE COIFFAGE



# Asciugacapelli e styler Shark FlexStyle

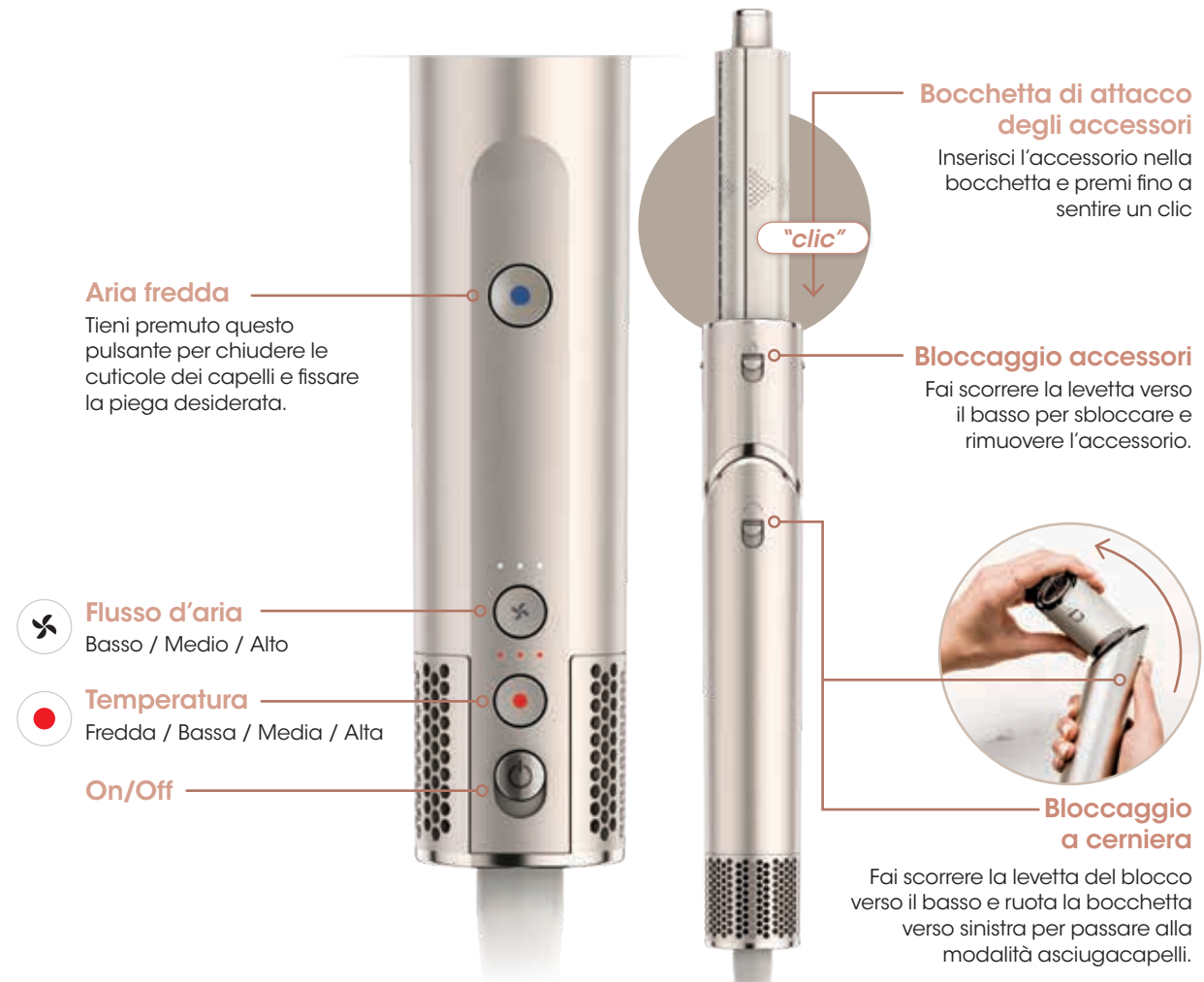


## Sommario

Come funziona .....	71
Trasforma lo styler in asciugacapelli .....	72
Scopri gli accessori.....	73
Cilindri auto-avvolgenti .....	74-75
Spazzola ovale .....	76-7
Spazzola piatta .....	78-79
Beccuccio concentratore .....	80-81
Diffusore .....	82-83

Gli accessori possono variare a seconda del modello  
Per accessori e pezzi di ricambio visitare [sharkclean.eu](http://sharkclean.eu).

## Come funziona



**SUGGERIMENTO:** le 3 spie rosse della temperatura si SPENGONO durante l'utilizzo dell'aria fredda.

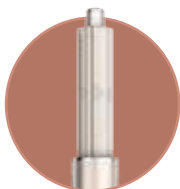
Il colore dell'unità può variare.

# Trasforma lo styler in asciugacapelli

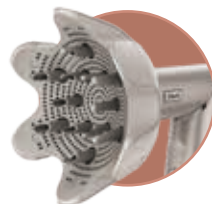
La bocchetta ruota per cambiare la modalità

Modalità styler / Modalità asciugacapelli

Accessori utilizzabili in modalità styler



Accessori utilizzabili in modalità asciugacapelli



Gli accessori possono variare a seconda del modello

# Scopri gli accessori

- 1 Cilindri auto-avvolgenti**  
*Ricci facili in pochi secondi.*
  - Usa la potenza dell'aria per avvolgere i capelli intorno al cilindro dalle estremità alle radici.
  - Due cilindri per creare ricci in entrambe le direzioni.
- 2 Spazzola ovale**  
*Liscia e rimuove l'effetto crespo aggiungendo volume ed elasticità.*

Setole liscianti: sul bordo arrotondato, per afferrare, lisciare e dare luminosità.

Setole districanti: al centro, per spazzolare e districare.
- 3 Spazzola piatta**  
*Distende e liscia in un colpo solo.*

Setole liscianti: creano una tensione aggiuntiva per distendere, lisciare e dare luminosità.

Setole districanti: per spazzolare e districare.
- 4 Beccuccio concentratore per uno styling liscio**  
*Asciuga e modella contemporaneamente.*

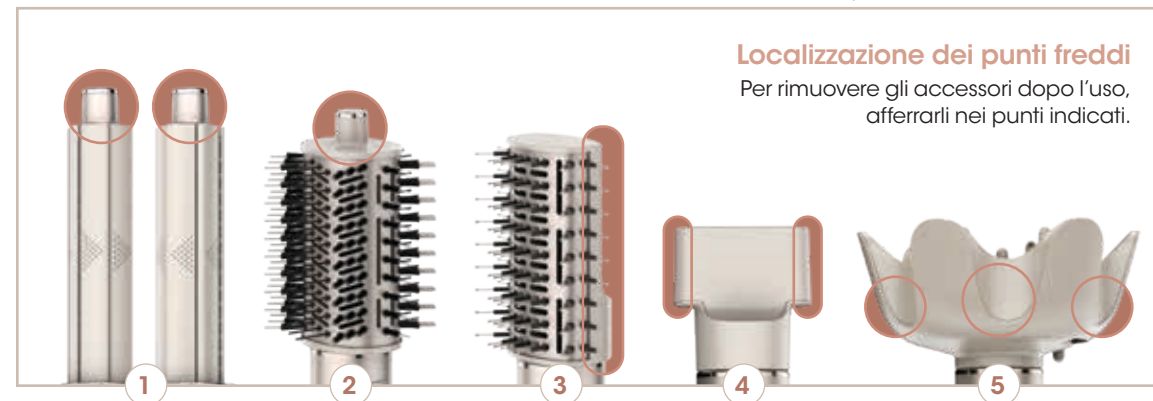
Ruota per agevolare la messa in piega.
- 5 Diffusore per la definizione dei ricci**  
*Asciugatura rapida e uniforme dalle radici alle punte.*

Usa la levetta per regolare la lunghezza dei poli estendibili e personalizzare il flusso d'aria.

Estensione massima: per capelli lunghi o particolarmente spessi, o per sollevare le radici.

Estensione minima: per capelli più corti o fini, o per aumentare il flusso d'aria in prossimità delle punte.

Gli accessori possono variare a seconda del modello



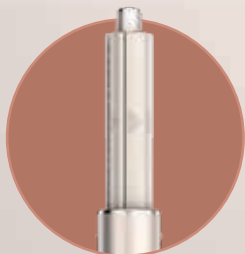
**Localizzazione dei punti freddi**

Per rimuovere gli accessori dopo l'uso, afferrarli nei punti indicati.

# Cambia il modo di definire i tuoi ricci.

Impostazioni raccomandate:  aria ●●● | ●●● temp 

## Cilindri auto-avvolgenti



Per ottenere ulteriore aiuto e altri consigli in base al tuo tipo di capello o per accedere a video tutorial e visitare la nostra pagina delle domande frequenti scansiona il codice QR.



**Cilindro sinistro**  
Riccio in senso antiorario  
Raccomandato per il lato sinistro della testa.



**Cilindro destro**  
Riccio in senso orario  
Raccomandato per il lato destro della testa.



- 1 Inizia con **capelli asciutti all'80-90%**. Seleziona la direzione dei ricci scegliendo il bigodino corrispondente.

**Suggerimento professionale:** applica i tuoi prodotti per lo styling preferiti.

- 2 Separa la sezione superiore e quella inferiore dei capelli.



- 3 Afferra una sezione di 1,5-3 cm di capelli a 10 cm dalle punte, assicurandoti che queste ultime pendano liberamente.

**Suggerimento professionale:** per risultati migliori includi nella sezione solo capelli di pari lunghezza.



- 5 Una volta che le punte saranno completamente avvolte, lascia andare il resto della ciocca e risalisci lentamente con il cilindro verso le radici, lasciando avvolgere l'intera lunghezza. **Non è necessario ruotare lo styler.**



- 4 Accendi lo styler. Avvicinalo all'estremità della ciocca e lascia che le punte si avvolgano automaticamente attorno alla parte centrale del cilindro.



- 6 Per risultati migliori e per evitare danni dovuti al calore, tieni il cilindro in posizione per **10 secondi**, poi tieni premuto il pulsante dell'aria fredda per **almeno 10 secondi**. Ripeti quindi la sequenza fino a quando i capelli non risulteranno asciutti. **Spegni lo styler** e sfilati il cilindro tirandolo perpendicolarmente verso il basso per liberare il riccio.

**Suggerimento professionale:** dopo aver sfilato i capelli dal cilindro, usa uno spray fissante a tua scelta, per un look ancora più duraturo.

### Consigli di styling aggiuntivi:

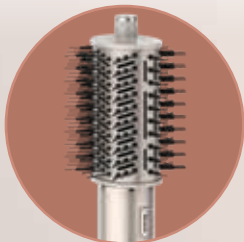
- Se hai difficoltà ad avvolgere i capelli attorno al cilindro, prova con delle ciocche più piccole.
- Usa dei fermagli per separare il resto dei capelli dalla ciocca desiderata.
- Prova livelli di umidità differenti per capire qual è il più adatto al tuo tipo di capello.
- Se hai già i capelli ricci, preparali prima lisciandoli con la spazzola piatta.



# A tutto volume

Impostazioni raccomandate:  aria  |  temp 

## Spazzola ovale



Per ottenere ulteriore aiuto e altri consigli in base al tuo tipo di capello o per accedere a video tutorial e visitare la nostra pagina delle domande frequenti scansiona il codice QR.



**1** Inizia asciugando i capelli al **50%**.

**Suggerimento professionale:** applica i tuoi prodotti per lo styling preferiti.



**3** Ruota la spazzola verso l'esterno, dalle radici alle punte, in modo da sfruttare al massimo le setole e afferrare i capelli delicatamente.

**Suggerimento professionale:** per aggiungere l'effetto riccio, posiziona la spazzola in corrispondenza delle punte e ruotala verso le radici in modo da impegnare le setole. Rimuovi la spazzola ruotandola per liberare il riccio.



**2** Dividi i capelli come desiderato per aiutare a sollevare le radici. Per creare volume, inizia posizionando la spazzola tonda sotto i capelli, vicino alle radici.

**Suggerimento professionale:** per un risultato ancora migliore, spazzola i capelli verso l'alto.



**4** Infine, premi il pulsante dell'aria fredda per fissare la ciocca.

**Suggerimento professionale:** usa uno spray fissante a tua scelta per un look ancora più duraturo.

### Consigli di styling aggiuntivi:

- Se hai i capelli fini, prova a ridurre il flusso d'aria per diminuire l'effetto crespo.
- Se hai i capelli spessi, prova ad aumentare la temperatura per ottenere risultati ancora più rapidi.
- Se hai i capelli ricci, prova ad aumentare la temperatura per ottenere uno stile più liscio.
- Per creare volume in corrispondenza delle radici, posiziona la spazzola sotto ai capelli, vicino alle radici, e mantieni la posizione per 3 secondi prima di spazzolare la ciocca verso l'esterno.

# Liscio perfetto ed elegante

Impostazioni raccomandate:  aria ● ● ● | ● ● ○ temp 

## Spazzola piatta

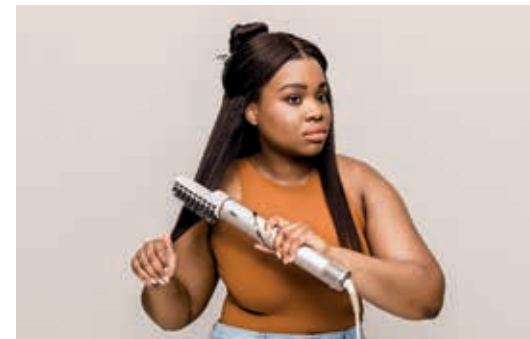


Per ottenere ulteriore aiuto e altri consigli in base al tuo tipo di capello o per accedere a video tutorial e visitare la nostra pagina delle domande frequenti scansiona il codice QR.



- 1 Inizia con **capelli asciutti al 50%**. Per un risultato migliore, **dividi i capelli** come desiderato per aiutare a sollevare le radici.

**Suggerimento professionale:** applica i tuoi prodotti per lo styling preferiti.



- 3 Ruota la spazzola spostandola **contemporaneamente verso il basso**, in modo che le **setole liscianti laterali** afferrino delicatamente i capelli.

**Suggerimento professionale:** durante il processo, tira leggermente la ciocca dalla punta per creare tensione e ottenere un effetto lisciante maggiore.



- 2 Per uno stile liscio ed elegante inizia **posizionando la spazzola in corrispondenza delle radici** e assicurati che le setole districanti afferrino la ciocca di capelli.



- 4 Ripeti sulle sezioni restanti fino a che i capelli non risulteranno asciutti, lisci e setosi.

**Suggerimento professionale:** per fissare il risultato e ridurre l'effetto crespo premi il **pulsante dell'aria fredda**.

### Consigli di styling aggiuntivi:

- Se hai i capelli fini, prova a ridurre il flusso d'aria per diminuire l'effetto crespo.
- Se hai i capelli spessi, prova con ciocche più piccole per un risultato migliore.
- Se hai i capelli ricci, prova con ciocche più piccole e ripeti il passaggio più volte, per un effetto più liscio.
- Per ottenere un volume maggiore, posiziona la spazzola sotto ai capelli in corrispondenza delle radici, e spazzola verso l'alto con un movimento rotatorio.

# Capelli asciutti e in piega in men che non si dica

Impostazioni raccomandate:



## Beccuccio concentratore



Per ottenere ulteriore aiuto e altri consigli in base al tuo tipo di capello o per accedere a video tutorial e visitare la nostra pagina delle domande frequenti scansiona il codice QR.



- 1 Inizia con i capelli umidi. Asciuga delicatamente con il beccuccio concentratore, applicando il flusso d'aria partendo dalle radici e scendendo verso le punte.

*Suggerimento professionale:* applica i tuoi prodotti per lo styling preferiti.



- 3 Applica il calore con un movimento verso il basso per lisciare.

*Suggerimento professionale:* per modellare, applica il calore sulle punte.



- 2 Dopo aver rimosso l'umidità in eccesso, separa i capelli come desiderato e inizia la messa in piega con una spazzola tonda. Ruota il concentratore in modo che il flusso d'aria sia sempre in linea con la spazzola tonda.



- 4 Termina lo styling fissando la piega sulle punte utilizzando il pulsante per l'aria fredda.

### Consigli di styling aggiuntivi:

- Se hai i capelli fini, prova a ridurre il flusso d'aria per diminuire l'effetto crespo.
- Per creare i ricci, avvolgi i capelli attorno alla spazzola tonda, mantieni la posizione e asciugali con il beccuccio concentratore.
- Per ottenere un volume maggiore, posiziona la spazzola tonda sotto alle radici e spazzola verso l'alto, asciugando al contempo con il beccuccio concentratore.
- Per arricciare le punte, avvolgi le estremità dei capelli attorno alla spazzola tonda, mantieni la posizione e asciugale usando il beccuccio concentratore.



# Definisci i tuoi ricci naturali

Impostazioni raccomandate:  aria    |    temp

## Diffusore



Per ottenere ulteriore aiuto e altri consigli in base al tuo tipo di capello o per accedere a video tutorial e visitare la nostra pagina delle domande frequenti scansa il codice QR.



- 1 Inizia con i **capelli umidi**. Lavorando intorno alla testa, raccogli i ricci dalle punte tra i poli del diffusore.

**Suggerimento professionale:** applica i tuoi prodotti per lo styling preferiti.



- 2 Fai risalire il diffusore verso le radici. Fermati e mantieni la posizione.



- 3 Per aumentare il volume, fai scorrere la leva per allungare i poli estendibili e sollevare maggiormente le radici.

**Suggerimento professionale:** raccogli i capelli nel diffusore con i poli ritratti, quindi estendili una volta che avrai raggiunto le radici per aumentare la presa e massimizzare il flusso d'aria.



- 4 Se preferisci, usalo a testa in giù, raccogliendo i capelli dal basso verso l'alto, per un effetto riccio e un volume maggiori.

**Suggerimento professionale:** mantieni l'integrità dei tuoi ricci naturali alternando una temperatura bassa al getto di aria fredda.

### Consigli di styling aggiuntivi:

- Applica i prodotti per capelli ricci di tua scelta sui capelli umidi prima dell'asciugatura per aiutare a definire i ricci e ridurre l'effetto crespo.
- Se hai i capelli spessi, prova ad aumentare la temperatura per ottenere risultati ancora più rapidi.





Looking for more inspiration, tips and tricks?

Go to [qr.sharkclean.com/FlexstyleTips](https://qr.sharkclean.com/FlexstyleTips)  
or scan the QR code.

Vous cherchez plus d'inspiration, conseils et astuces ?  
Rendez-vous sur le site [qr.sharkclean.com/FlexstyleTips](https://qr.sharkclean.com/FlexstyleTips) ou scannez le QR code ci-dessous.

Suchen Sie nach Inspirationen, Tipps und Tricks?  
Besuchen Sie [qr.sharkclean.com/FlexstyleTips](https://qr.sharkclean.com/FlexstyleTips) oder scannen Sie den QR-Code.

¿Quiéres más inspiración, consejos y trucos?  
Visita [qr.sharkclean.com/FlexstyleTips](https://qr.sharkclean.com/FlexstyleTips) o escanea el código QR.

Sei alla ricerca di nuove idee, suggerimenti e trucchi?  
Visita il sito [qr.sharkclean.com/FlexstyleTips](https://qr.sharkclean.com/FlexstyleTips) o scansiona il codice QR.

Está à procura de mais inspiração, dicas e truques?  
Vá a [qr.sharkclean.com/FlexstyleTips](https://qr.sharkclean.com/FlexstyleTips) ou digitalize o código QR.

Letar du efter mer inspiration, tips och tricks?  
Gå till [qr.sharkclean.com/FlexstyleTips](https://qr.sharkclean.com/FlexstyleTips) eller skanna QR-koden.

Op zoek naar meer inspiratie, tips en trucus?  
Ga naar [qr.sharkclean.com/FlexstyleTips](https://qr.sharkclean.com/FlexstyleTips) of scan de QR-code.