

# dyson airwrap

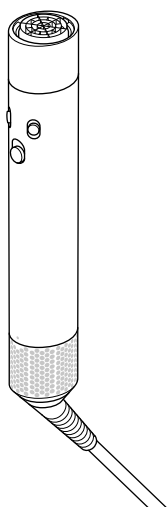
## Manuale d'uso



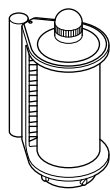
SV12 JN.00000 PN.000000-00-00  
00.00.00 VERSION NO.01

- 
- Contenuto della confezione
  - I primi passi per utilizzare lo styler
  - Uso degli accessori
  - Prima dello styling
  - Ricci
  - Ondulati
  - Definiti
  - Manutenzione periodica del filtro

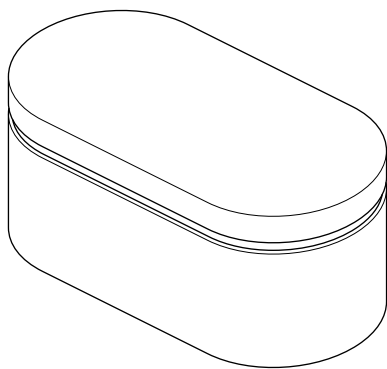
# Contenuto della confezione



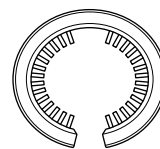
Corpo principale dello styler Dyson Airwrap™



Pre-styler lisciante Coanda



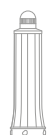
Box



Spazzola per la pulizia del filtro

Alcuni accessori potrebbero non essere inclusi.

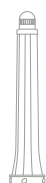
È possibile acquistare gli accessori su [www.dyson.it/ilmionuovoairwrap](http://www.dyson.it/ilmionuovoairwrap)



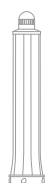
Cono Airwrap™ da 30 mm



Cono Airwrap™ da 40 mm



Cono Airwrap™ da 20 mm



Cono lungo Airwrap™ da 30 mm



Cono lungo Airwrap™ da 40 mm



Spazzola lisciante delicata



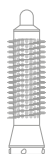
Spazzola lisciante forte



Spazzola lisciante delicata piccola



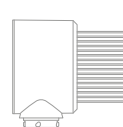
Spazzola lisciante forte piccola



Spazzola volumizzante rotonda piccola

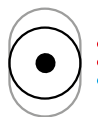


Spazzola volumizzante rotonda



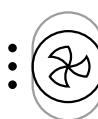
Pettine districante

# I primi passi per utilizzare lo styler



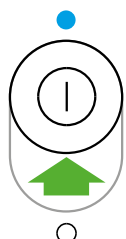
## Impostazione della temperatura

2 impostazioni di calore più il getto freddo per fissare lo styling.



## Controllo del flusso d'aria

3 velocità del flusso d'aria.

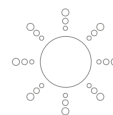
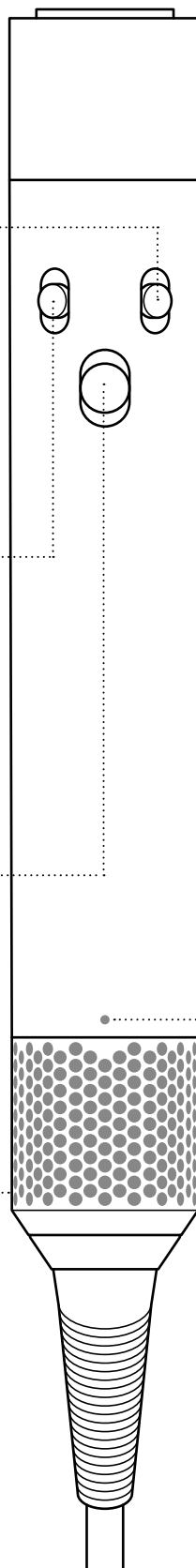


## Interruttore On/Off con getto freddo

Interruttore a scorrimento con getto freddo per fissare lo styling.

## Gabbia del filtro rimovibile

Facile da rimuovere per la pulizia (consultare la sezione "Manutenzione regolare del filtro" per ulteriori dettagli).



## LED

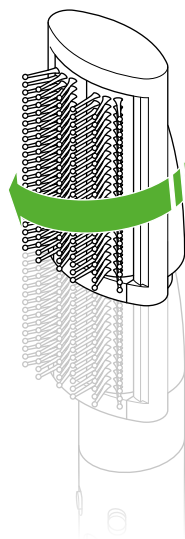
Pulire il filtro. Consultare la sezione "Manutenzione regolare del filtro" per ulteriori dettagli.

Se il LED rosso resta acceso e il filtro è già stato pulito, contattare il servizio assistenza Dyson.

# Uso degli accessori

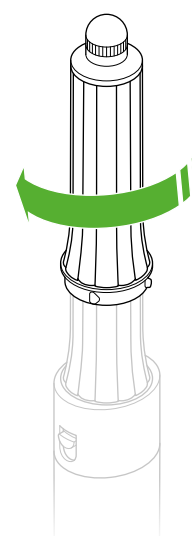
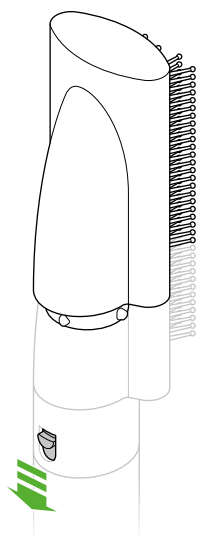
## Agganciare l'accessorio

Ruotare l'accessorio nel corpo principale assicurandosi che sia posizionato saldamente.



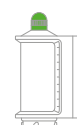
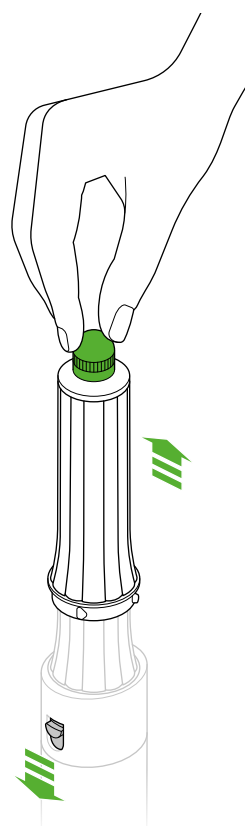
## Cambiare gli accessori

Per cambiare accessorio, far scorrere il pulsante verso il basso e sganciarlo.

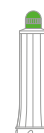


## Punta fredda al tatto

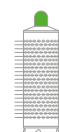
Durante l'utilizzo, i coni Airwrap™, la spazzola volumizzante rotonda e il pre-styler lisciante Coanda si surriscaldano. Per cambiare accessorio, reggere la punta.



Pre-styler lisciante Coanda



Cono Airwrap™



Spazzola volumizzante rotonda

## Prestare attenzione durante l'utilizzo di accessori caldi

Reggere l'accessorio toccando soltanto l'area indicata. Alcuni accessori occasionalmente potrebbero richiedere una pulizia.

Per ulteriori informazioni, visita [Dyson.it/mynewairwrap](https://www.dyson.it/mynewairwrap)

# Prima dello styling

## Pre-styler lisciante Coanda

Prima di creare uno styling, rimuovere l'umidità dai capelli.

Presenta due modalità: (I) asciugatura (II) lisciante.

Usare la punta fredda per passare da una modalità all'altra.

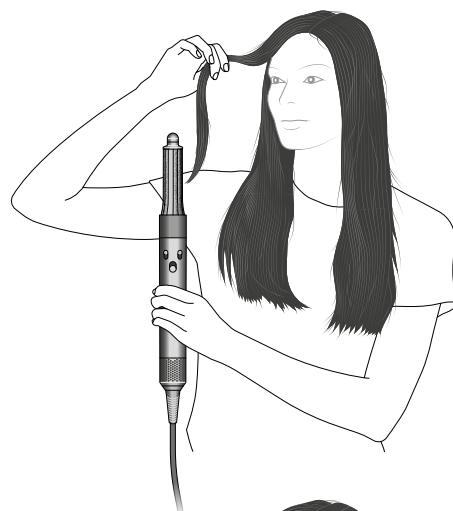


# Ricci

## Coni

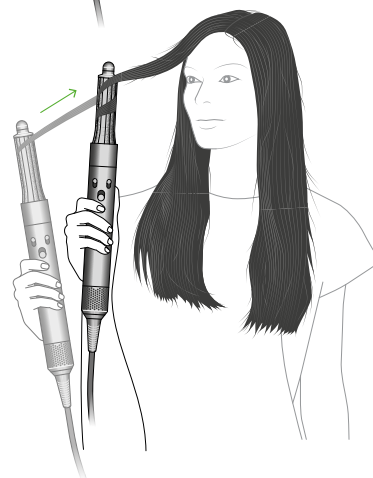
### Fase 1

Prendere una sezione di capelli e avvicinare il cono verso le punte. I capelli inizieranno ad avvolgersi attorno al cono.



### Fase 2

Avvicinare lo styler alla testa senza piegarlo. Mantenere in posizione per 15 secondi o fino all'asciugatura.



### Fase 3

Premere il getto freddo per 5-10 secondi per fissare i ricci. Spegnerlo per rilasciare.

Per cambiare la direzione del flusso d'aria per lo styling, ruotare la punta fredda.

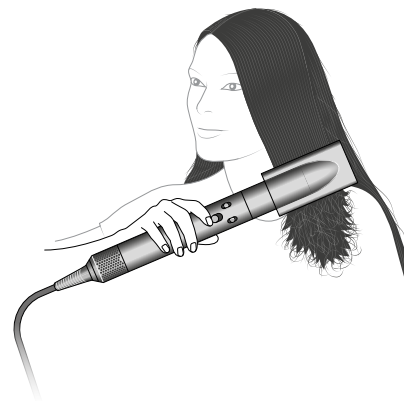


# Ondulati

## Spazzole liscianti

### Fase 1

Togliere l'umidità dai capelli con il pre-styler lisciante Coanda.

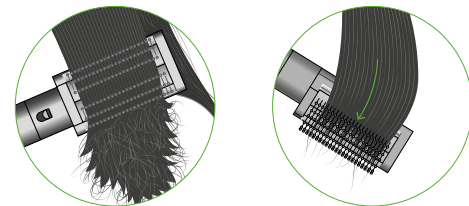


### Fase 2

Usare la Spazzola lisciante per spazzolare dalla radice alle punte.

### Consiglio:

Rivolgere le setole verso l'esterno per dare volume. Ruotare la spazzola verso l'interno per dare forma.

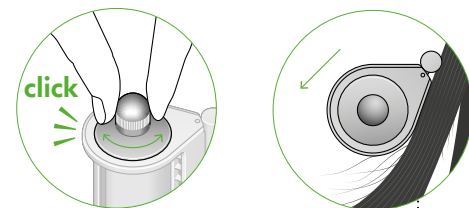


# Definiti

## Pre-styler lisciante Coanda

Ruotare la punta fredda per selezionare la modalità Lisciante.

Esercitare una leggera pressione sui capelli per cambiare la direzione del flusso d'aria.



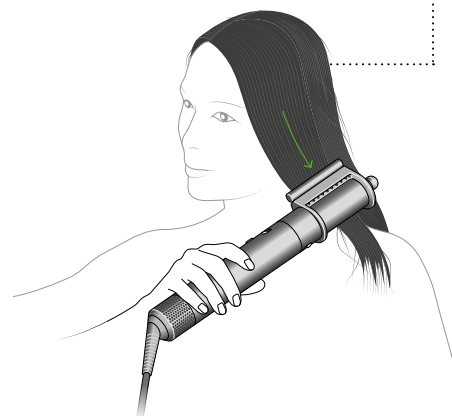
### Fase 3

Usare sui capelli asciutti per nascondere i baby hair. Posizionare alla radice per attirare i capelli, poi scorrere lentamente fino alle punte.

Usare dopo lo styling su capelli lisci.

### Come usare la barra di contatto

Esercitare una leggera pressione con la barra di contatto sulla testa fino a sentire un clic e i capelli che vengono attratti. Scorrere dalla radice alle punte per nascondere i baby hair.



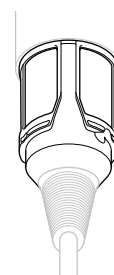
# Manutenzione periodica del filtro

Pulire il filtro quando il LED bianco inizia a lampeggiare.

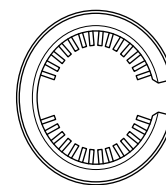
Scollegare l'apparecchio dalla presa di corrente e lasciarlo raffreddare prima di pulire il filtro.

Lo styler Dyson Airwrap™ vanta una tecnologia ottimizzata per garantire prestazioni eccellenti.

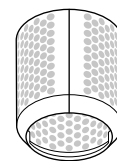
Questa tecnologia richiede la rimozione regolare di polvere e residui di prodotti per capelli al fine di mantenere prestazioni ottimali.



Maglia del filtro



Spazzola per la pulizia del filtro



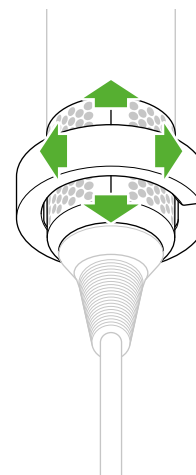
Gabbia del filtro

## Fase 1

Far scorrere la spazzola per la pulizia del filtro sul cavo e sulla gabbia del filtro.

Usando un movimento rotatorio, pulire accuratamente la gabbia del filtro.

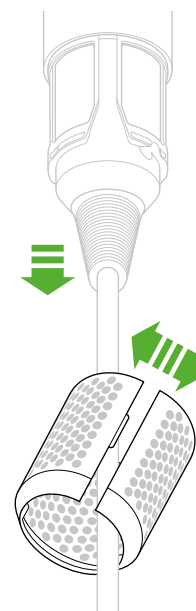
Rimuovere la spazzola per la pulizia del filtro.



## Fase 2

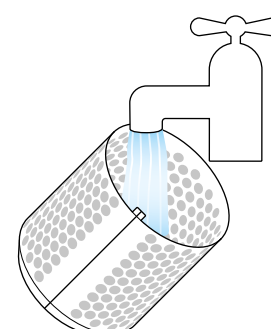
Reggere l'apparecchio dall'impugnatura e tirare la gabbia del filtro verso il basso e verso il cavo.

Aprire delicatamente la gabbia del filtro e farla scorrere per separarla dal cavo.



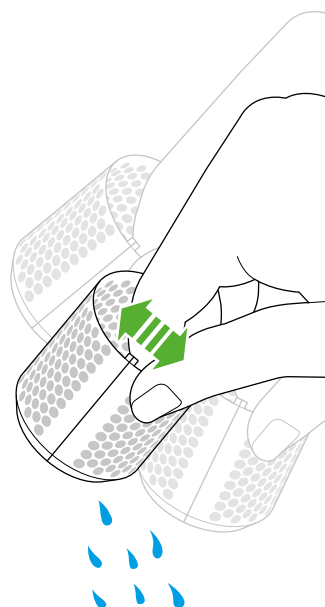
## Fase 3

Lavare la gabbia del filtro sotto acqua corrente tiepida.



#### Fase 4

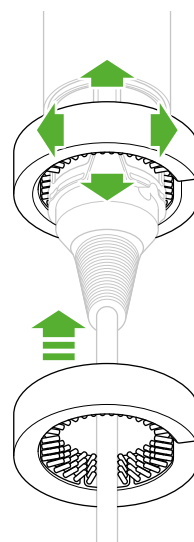
Scuotere delicatamente la gabbia del filtro per rimuovere l'acqua in eccesso e lasciarla asciugare naturalmente.



#### Fase 5

Usando un movimento rotatorio dall'alto verso il basso, pulire la maglia del filtro con l'apposita spazzola per la pulizia fino a rimuovere tutti i residui.

Non usare acqua o prodotti chimici per pulire la maglia del filtro.



#### Fase 6

Aprire delicatamente la gabbia del filtro e farla scorrere sul cavo.

Far scorrere la gabbia del filtro verso il manico e ruotarla finché non scatta.

