

# 982027 URANIA



www.rovera.com

## Camminatore elettronico pieghevole

- Pedana da camminata con struttura in acciaio verniciata con polveri epossidiche ad alta resistenza.
- Alimentazione 220-240V/50Hz. Motore DC (corrente continua). Velocità da 1 a 10 km/h.
- Tappeto corsa 100x36 cm.
- Computer multifunzione con display LCD retro-illuminato, supporto per smartphone e misurazione di tempo, velocità, distanza, calorie e pulsazioni (con cardiofrequenzimetro palmare); possibilità di impostare il count-down dei parametri di allenamento e selezioni rapide della velocità.
- 12 programmi di allenamento preimpostati.
- Telaio in acciaio con ruote di trasporto.
- Regolazione manuale dell'inclinazione su 3 livelli.
- Pieghevole per ridurre l'ingombro quando non utilizzata.
- Stop di sicurezza magnetico.
- **ASSEMBLAGGIO FACILITATO: LA PEDANA E' E PRONTA ALL'USO IN POCHI SEMPLICI PASSAGGI.**

DIMENSIONI (aperto) cm: 130x61x123 approx.

DIMENSIONI (piegato) cm: 61x56x123 approx.

PESO kg: 25

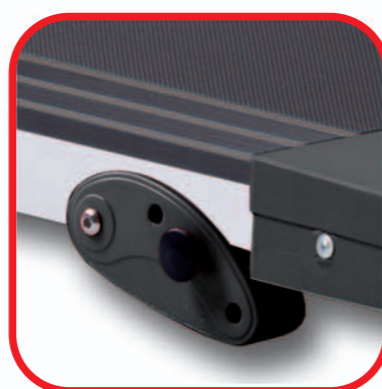
PESO MASSIMO ATLETA kg: 100



Computer multifunzione.



Inclinazione manuale su 3 livelli.



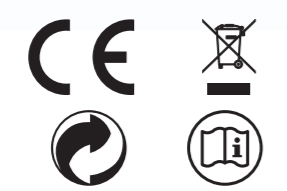
Visita [www.rovera.com/my-personal](http://www.rovera.com/my-personal) o scansiona il codice. Troverai i nuovi filmati con gli esercizi e i consigli di un **personal trainer** per utilizzare il tuo nuovo attrezzo.



Inoltre, potrai allenarti con il nuovo servizio **my-personal** FITNESS TRAINING AT HOME per essere seguito da un professionista, ricevere schede personalizzate e interagire con lui.



Camminatore elettronico pieghevole **Urania**  
Art. 982027



RACCOLTA DIFFERENZIATA	
SCATOLA PAP 20	CARTA
NASTRO ADESIVO PVC 3 BUSTE INTERNE PE-LD4 POLISTIROLO PS-6 REGGE PP-05	PLASTICA
VERIFICA LE DISPOSIZIONI DEL TUO COMUNE	

MADE IN CHINA  
Importato da: ROVERA - Via Tripoli 45, 20851 LISSONE (MB) ITALIA  
LE FOTOGRAFIE SONO PURAMENTE INDICATIVE