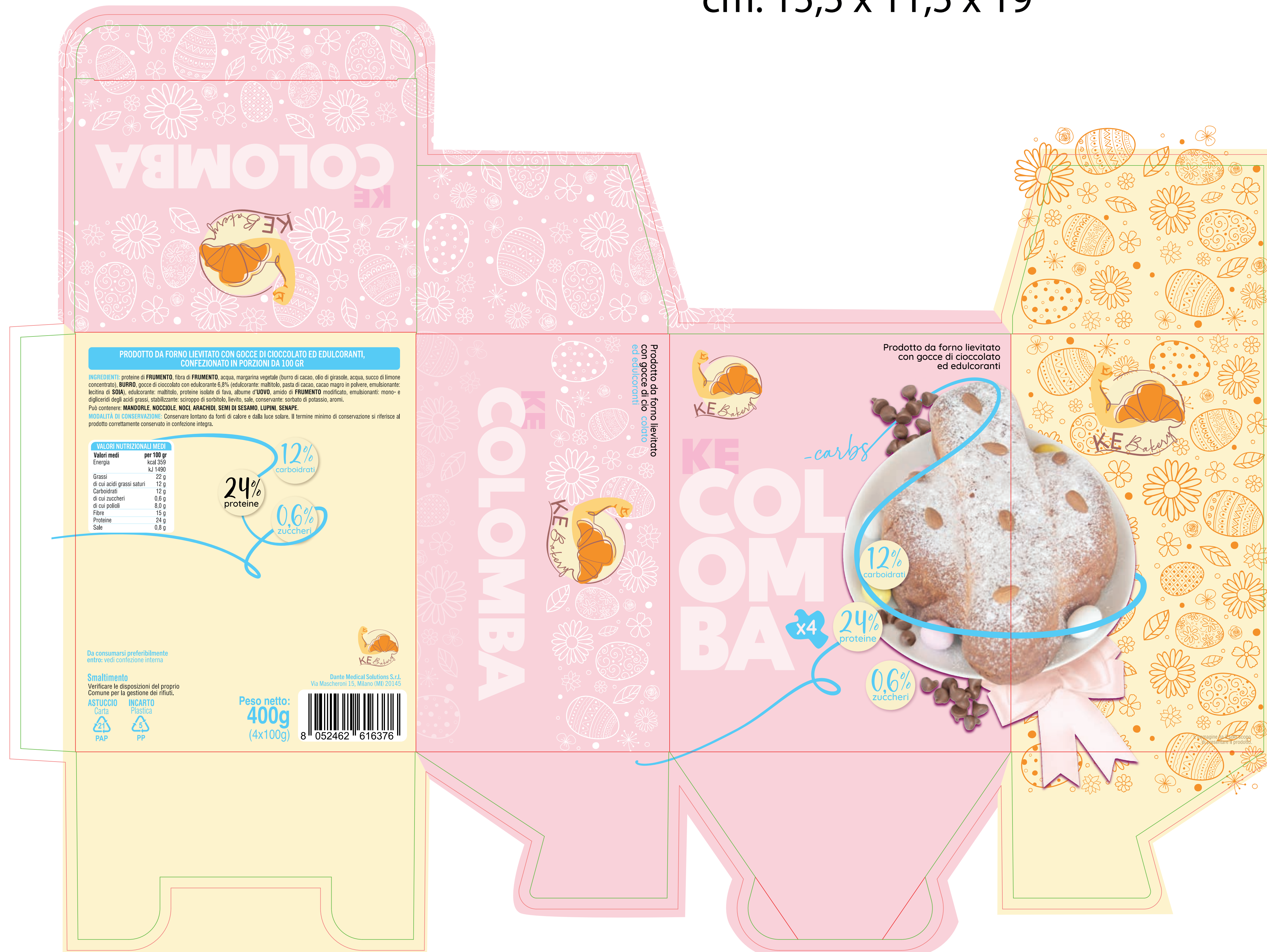
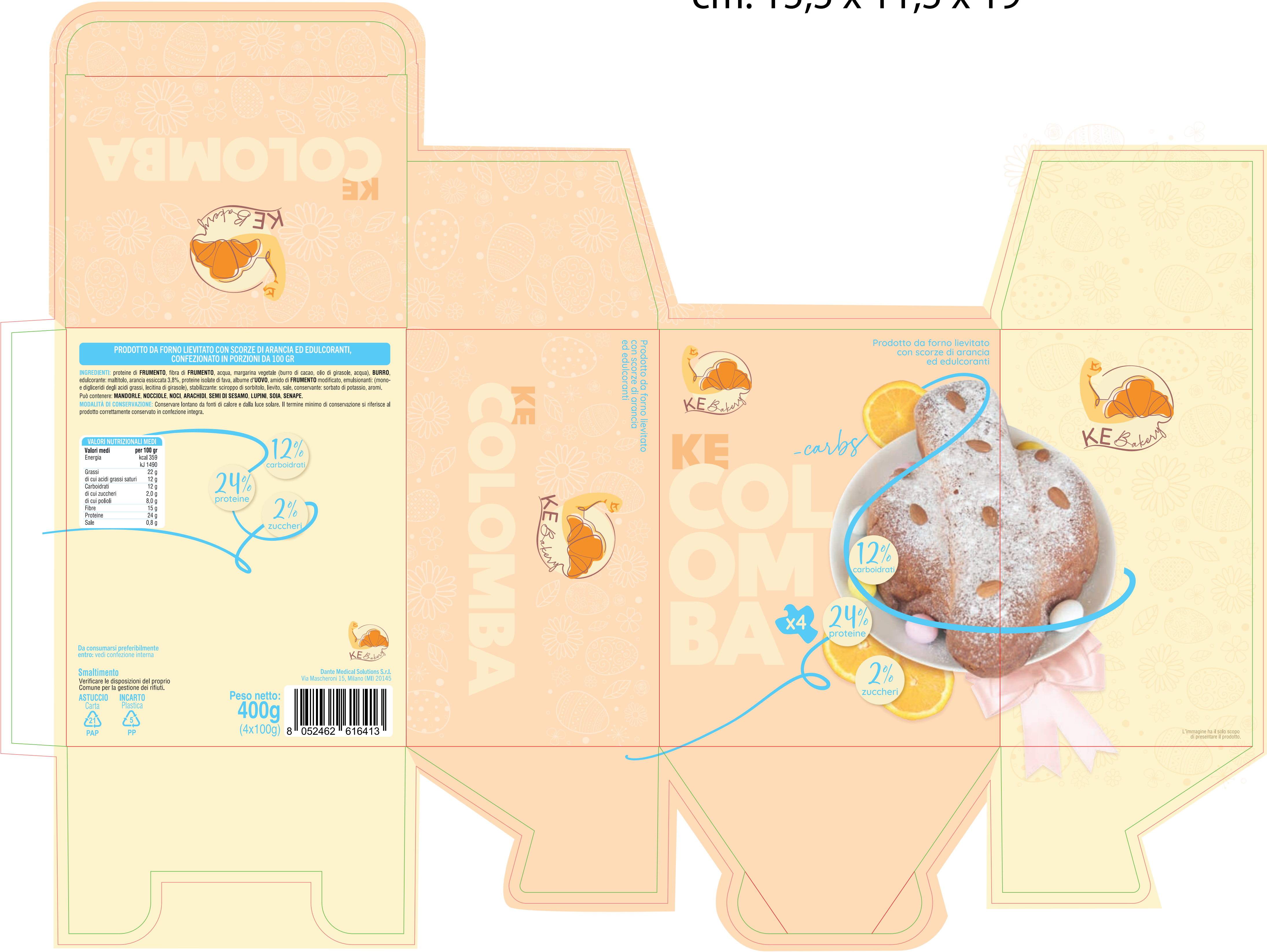


ASTUCCIO 4 COLOMBE  
cm. 15,5 x 11,5 x 19





ASTUCCIO 4 COLOMBE  
cm. 15,5 x 11,5 x 19



KE  
COLOMBA



PRODOTTO DA FORNO LIEVITATO CON SCORZE DI ARANCIA ED EDULCORANTI,  
CONFEZIONATO IN PORZIONI DA 100 GR

**INGREDIENTI:** proteine di **FRUMENTO**, fibra di **FRUMENTO**, acqua, margarina vegetale (burro di cacao, olio di girasole, acqua), **BURRO**, edulcorante: maltitolo, arancia essiccata 3%, proteine isolate di fava, albume d'**UOVO**, amido di **FRUMENTO** modificato, emulsionanti (mono- e digliceridi degli acidi grassi, lecitina di girasole), stabilizzante: sciroppo di sorbitolo, lievito, sale, conservante: sorbato di potassio, aromi. Può contenere: **MANDORLE, NOCCIOLE, NOCI, ARACHIDI, SEMI DI SESAMO, LUPINI, SOIA, SENAPE.**

**MODALITÀ DI CONSERVAZIONE:** Conservare lontano da fonti di calore e dalla luce solare. Il termine minimo di conservazione si riferisce al prodotto correttamente conservato in confezione integra.

VALORI NUTRIZIONALI MEDI

Valori medi	per 100 gr
Energia	kcal 359 kJ 1490
Grassi	22 g
di cui acidi grassi saturi	12 g
Carboidrati	12 g
di cui zuccheri	2,0 g
di cui poliooli	8,0 g
Fibre	15 g
Proteine	24 g
Sale	0,8 g

12%  
carboidrati

24%  
proteine

2%  
zuccheri

Da consumarsi preferibilmente  
entro: vedi confezione interna

**Smaltimento**  
Verificare le disposizioni del proprio  
Comune per la gestione dei rifiuti.

ASTUCCIO  
Carta  
PAP

INCARTO  
Plastica  
PP

Peso netto:  
400g  
(4x100g)



Dante Medical Solutions S.r.l.  
Via Mascheroni 15, Milano (MI) 20145



KE  
COLOMBA



Prodotto da forno lievitato  
con scorze di arancia  
ed edulcoranti



KE  
COLOMBA

x4

24%  
proteine

2%  
zuccheri

12%  
carboidrati

Prodotto da forno lievitato  
con scorze di arancia  
ed edulcoranti



L'immagine ha il solo scopo  
di presentare il prodotto.