

**MEDICUBE PDRN PINK COLLAGEN GEL MASK**



1. Wash your face with a gentle cleanser. 2. Apply the mask to your face. 3. Press the mask gently to ensure it adheres to your skin. 4. Remove the mask and pat your skin dry.

5. Apply your favorite moisturizer to lock in hydration.

6. For best results, use the mask 2-3 times per week.

7. Store the mask in a cool, dry place.

8. Avoid using other skincare products immediately after use.

9. For more information, visit our website.

10. Thank you for choosing Medicube!

11. © 2023 Medicube. All rights reserved.

12. Made in Korea.

13. PDRN (Polydeoxyribonucleoside) is a natural substance found in living organisms.

14. It is known for its ability to stimulate collagen production.

15. This helps to improve skin texture and reduce signs of aging.

16. Collagen is a protein that provides structure to skin.

17. As we age, collagen levels naturally decrease.

18. This leads to wrinkles and sagging skin.

19. PDRN helps to replenish collagen levels.

20. It also has anti-inflammatory properties.

21. This can help to soothe irritated skin.

22. PDRN is safe and effective for all skin types.

23. It is a natural and gentle way to improve skin health.

24. Try it today and see the difference for yourself!

25. Medicube is committed to providing high-quality skincare.

26. We use only the best ingredients for our products.

27. Our products are formulated by dermatologists.

28. We are dedicated to helping you achieve your skincare goals.

29. Thank you for trusting Medicube with your skincare routine.

30. We hope you love this mask as much as we do!

31. Visit our website for more information.

32. #MedicubeSkincare

33. #PDRNMask

34. #CollagenGelMask

35. #SkincareRoutine

36. #AntiAging

37. #Hydrating

38. #GentleSkincare

39. #NaturalBeauty

40. #HealthySkin

41. #GlowUp

42. #SelfCare

43. #BeautyGoals

**MEDICUBE PDRN PINK COLLAGEN GEL MASK**



1. Wash your face with a gentle cleanser. 2. Apply the mask to your face. 3. Press the mask gently to ensure it adheres to your skin. 4. Remove the mask and pat your skin dry.

5. Apply your favorite moisturizer to lock in hydration.

6. For best results, use the mask 2-3 times per week.

7. Store the mask in a cool, dry place.

8. Avoid using other skincare products immediately after use.

9. For more information, visit our website.

10. Thank you for choosing Medicube!

11. © 2023 Medicube. All rights reserved.

12. Made in Korea.

13. PDRN (Polydeoxyribonucleoside) is a natural substance found in living organisms.

14. It is known for its ability to stimulate collagen production.

15. This helps to improve skin texture and reduce signs of aging.

16. Collagen is a protein that provides structure to skin.

17. As we age, collagen levels naturally decrease.

18. This leads to wrinkles and sagging skin.

19. PDRN helps to replenish collagen levels.

20. It also has anti-inflammatory properties.

21. This can help to soothe irritated skin.

22. PDRN is safe and effective for all skin types.

23. It is a natural and gentle way to improve skin health.

24. Try it today and see the difference for yourself!

25. Medicube is committed to providing high-quality skincare.

26. We use only the best ingredients for our products.

27. Our products are formulated by dermatologists.

28. We are dedicated to helping you achieve your skincare goals.

29. Thank you for trusting Medicube with your skincare routine.

30. We hope you love this mask as much as we do!

31. Visit our website for more information.

32. #MedicubeSkincare

33. #PDRNMask

34. #CollagenGelMask

35. #SkincareRoutine

36. #AntiAging

37. #Hydrating

38. #GentleSkincare

39. #NaturalBeauty

40. #HealthySkin

41. #GlowUp

42. #SelfCare

43. #BeautyGoals

Dedicated to real results



**medicube**

PDRN PINK COLLAGEN GEL MASK

Sodium DNA | Niacinamide  
Hydrolyzed Collagen

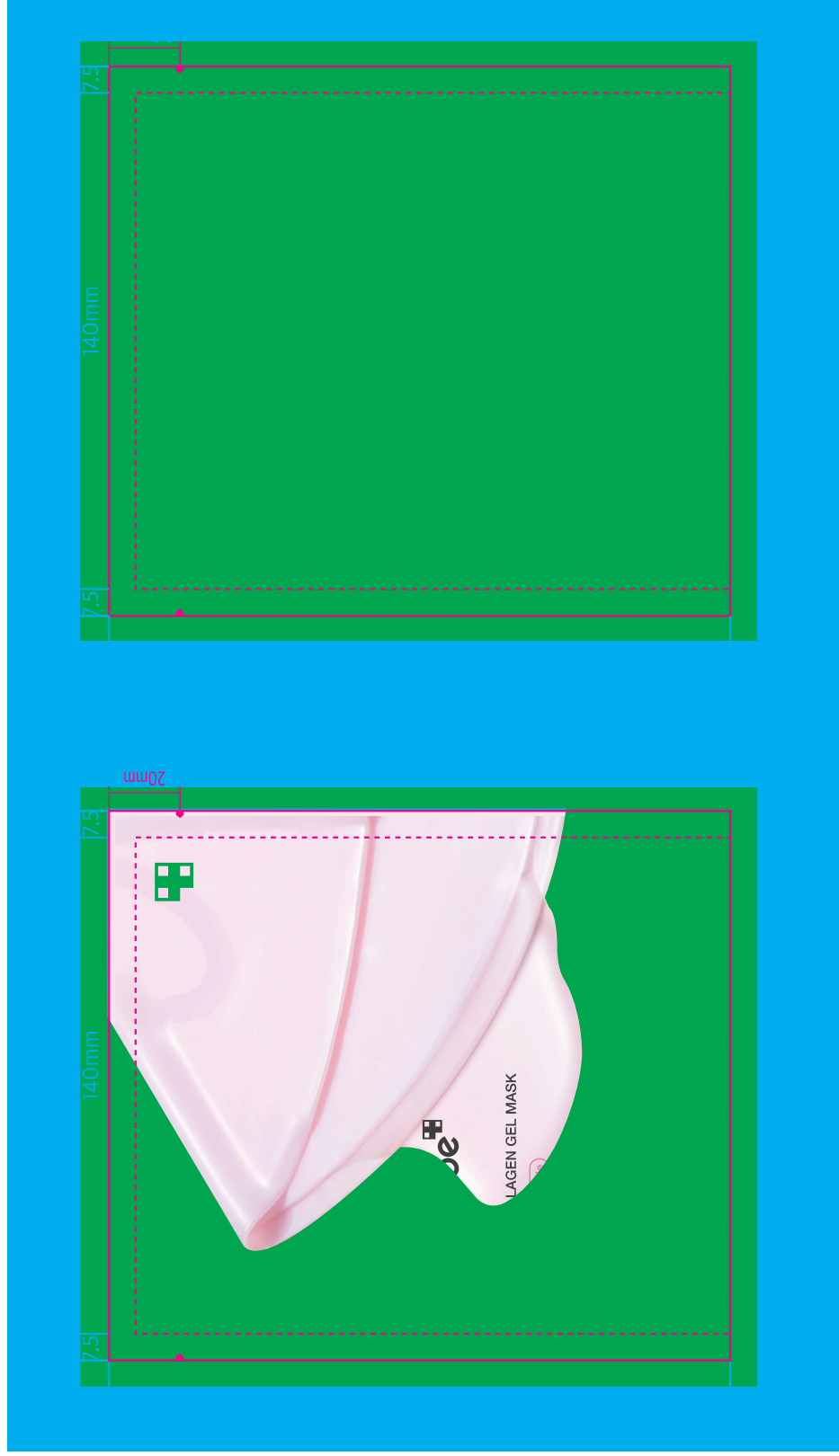


28 g / 0.98 oz. (1 sheet) x 4 ea



PMEEU53001R00

## 레이어 필수 확인





### MEDICUBE PDPRN PINK COLLAGEN GEL MASK

<p><b>[EN]</b> <b>MEDICUBE PDPRN PINK COLLAGEN GEL MASK</b> <b>Directions</b> 1. After cleansing, smooth out the skin texture using toner. 2. Open the pouch and remove the film from the upper and lower masks and place the upper mask centered around the eyes and the lower mask centered around the mouth. 3. Gently pat the skin until the mask is fully adhered. 4. The mask is fully transparent may vary for each individual. <b>Caution:</b> For external use only. Discontinue use if irritation occurs. Keep out of reach of children. Not to be used for children under three years of age. <b>MADE IN KOREA</b></p>	<p><b>[ES]</b> <b>MASCARILLA DE GEL CON COLÁGENO ROSA PORN MEDICUBE</b> <b>Indicaciones</b> 1. Después de la limpieza, alisar la textura de la piel usando un tónico. 2. Abra el envase y retire la película desde las mascarillas superior e inferior. 3. Continúe aplicando la mascarilla superior y la inferior centradas en los ojos y la boca. 4. Aplique suavemente la mascarilla hasta que se adhiera completamente. El tiempo que tardan las mascarillas en volverse transparentes puede variar dependiendo de las condiciones de la piel del individuo. <b>Precauciones:</b> Úsese únicamente para uso externo. Dejar de utilizar si se produce irritación. Mantener alejado de los niños. No debe usarse en niños menores de tres años. <b>Fecha de caducidad y n.º de lote:</b> Indicado por separado (CAD AAAAMMMDD)</p>	<p><b>[FR]</b> <b>MASQUE AU GEL DE COLLAGÈNE ROSE PORN MEDICUBE</b> <b>Instructions</b> 1. Après avoir éliminé les impuretés de votre peau à l'aide d'un tonique, 2. Ouvrez le sac, et retirez le film protecteur, saisissez la mascarilla supérieure et inférieure et placez la mascarilla supérieure et la inférieure centrées sur les yeux et la bouche. 3. Appliquez doucement la mascarilla jusqu'à ce qu'elle soit adhérente. Le temps que les masques deviennent transparentes peut varier en fonction de la peau de chacun(e). <b>Précautions d'emploi:</b> Utilisez uniquement à l'usage externe. Cesser d'utiliser le produit en cas d'irritation. Ne pas utiliser sur les enfants de moins de trois ans. <b>Date de péremption et n.º de lot:</b> Indiqué séparément (EXP AAAAMMMDD)</p>	<p><b>[IT]</b> <b>MEDICUBE MASCHERA ROSA PDRN E COLLAGENE</b> <b>Indicazioni</b> 1. Dopo la pulizia, applicare il tonico sulla pelle. 2. Aprire il sacchetto e rimuovere la pellicola dalle maschere superiore e inferiore e posizionare la maschera superiore intorno agli occhi e la maschera inferiore intorno alla bocca. 3. Applicare delicatamente la maschera fino ad aderirla. Il tempo in cui le maschere diventano trasparenti varia in base alle condizioni cutanee individuali. <b>Avvertenze:</b> Per uso esterno. Interrompere l'utilizzo in caso di irritazioni. Tenere lontano dalla portata dei bambini. Non utilizzare sui minori di tre anni. <b>Data di scadenza e n.º di lotto:</b> separatamente indicati (SCAD AAAAMMMGG)</p>	<p><b>[PL]</b> <b>KOLAGENOWA RÓŻOWA MASKA ŻELOWA MEDICUBE PDRN</b> <b>Wskazówki</b> 1. Po oczyszczeniu wykonać pielęgnację skóry za pomocą toniku. 2. Otworzyć torbę i usunąć folię z górnej i dolnej maski. 3. Następnie umieścić górną maskę na środku widoku oczu, a dolną maskę na środku widoku ust. 4. Łagodnie przetrzeć maskę, aby przylegała do skóry. 5. Czas, w którym maski stają się przezroczyste, może się różnić w zależności od stanu skóry danego osobnika. <b>Ostrzeżenia:</b> Wyłącznie do użytku zewnętrznego. Po wystąpieniu podrażnienia należy przestać stosować. Stosować wyłącznie w miejscu niedostępnym dla dzieci. Nie stosować dla dzieci poniżej trzyletniego wieku. <b>Data ważności i numer partii:</b> Oznaczone osobno (EXP YYYYYMMDD)</p>
<p><b>[NL]</b> <b>MEDICUBE PDPRN ROZE COLLAGEN GEL MASK</b> <b>Gebruiksaanwijzing</b> 1. Maak na het reinigen de huidtextuur glad met een toner. 2. Open het zakje en verwijder de folie van het bovenste en onderste masker en plaats het bovenste masker gecentreerd rond de ogen en het onderste masker gecentreerd rond de mond. 3. Verwijder de maskers zachtjes totdat ze goed aan de huid zijn vastgekleefd. 4. Het duurt enige tijd voordat het scheidingsmateriaal volledig transparant wordt. Het kan verschillen afhankelijk van de huidconditie van de persoon. <b>Veiligheidsinstructies:</b> Het scheidingsmateriaal is uitsluitend bestemd voor gebruik op de huid. Het is niet bedoeld voor gebruik op kinderen jonger dan drie jaar. <b>Verpakking en partijnummer:</b> Afzonderlijk vermeld. (EXP AAAAMMMDD)</p>	<p><b>[DK]</b> <b>MEDICUBE PDPRN PINK KOLLAGEN GELMASKER</b> <b>Vejlæsningsvejledning</b> 1. Efter rensningen skal du udligge huden's tekstur med en toner. 2. Åbn posen og fjern filmen fra de øvre og nedre masker. Placer den øverste maskel midt omkring øjnene og den nedre maskel midt omkring munden. 3. Fjern maskerne, når den bløde genrensning. 4. Digt forsigtigt mellem af dit serum til maskerne. 5. Det tager en vis tid, før maskerne bliver helt transparente. Det kan variere afhængigt af din hudkondition. <b>Advarsel:</b> Kun til ekstern brug. Afbrød brugen, hvis der opstår irritation. Skal opbevares uden for børns rækkevidde. Ikke egnet til brug på børn under 3 år. <b>Indeholder og partinummer:</b> Angivet separat (UDLØBSTIDSPUNKT AAAAMMMDD)</p>	<p><b>[PT]</b> <b>MASCARA DE GEL DE COLAGÉNO ROSA PORN MEDICUBE</b> <b>Instruções</b> 1. Após a limpeza, alisar a textura da pele usando o tônico. 2. Abra a bolsa e retire a película das máscaras superior e inferior e coloque a máscara superior centrada em torno dos olhos e a máscara inferior centrada em torno da boca. 3. Remova as folhas das máscaras quando as mesmas ficarem aderentes à pele. 4. O tempo que as máscaras ficam transparentes pode variar dependendo da condição da pele. <b>Precações:</b> Apenas para uso externo. Descontinue o uso se ocorrer irritação. Manter fora do alcance das crianças. Não deve ser usado em crianças com menos de três anos de idade. <b>Data de validade e n.º de lote:</b> Indicado em separado (EXP AAAAMMMDD)</p>	<p><b>[FI]</b> <b>MEDICUBE PDPRN ROZE COLLAGEN GEL MASK</b> <b>Brúksanvisning</b> 1. Efter rensning, jærma at hudstrukturen med hjælp af toner. 2. Åbn posen og fjern filmen fra øvre- og undermasken og placere øvermasken centreret rundt om øjnene og undermasken centreret rundt om munden. 3. Du bør massere maskerne, når arven blir genrenset. 4. Masken blir helt transparent når den er godt klebet til huden. 5. Det tar en viss tid før maskene blir helt gjennomsiktige. Kan variere avhengig av hudens tilstand. <b>Forsiktighetsadvarsel:</b> Endast for extern bruk. Avbryt anvendningen om irritasjon oppstår. Forvans utskilning for barn. For ikke anvendes for barn under tre år. <b>Utløpsdato og partinummer:</b> Angitt separat (EXP AAAAMMMDD)</p>	<p><b>[IN]</b> <b>MEDICUBE PDPRN ROZE COLLAGEN GEL MASK</b> <b>Gebruiksaanwijzing</b> 1. Maak na het reinigen de huidtextuur glad met een toner. 2. Open het zakje en verwijder de folie van het bovenste en onderste masker en plaats het bovenste masker gecentreerd rond de ogen en het onderste masker gecentreerd rond de mond. 3. Verwijder de maskers zachtjes totdat ze goed aan de huid zijn vastgekleefd. 4. Het duurt enige tijd voordat het scheidingsmateriaal volledig transparant wordt. Het kan verschillen afhankelijk van de huidconditie van de persoon. <b>Veiligheidsinstructies:</b> Het scheidingsmateriaal is uitsluitend bestemd voor gebruik op de huid. Het is niet bedoeld voor gebruik op kinderen jonger dan drie jaar. <b>Verpakking en partijnummer:</b> Afzonderlijk vermeld. (EXP AAAAMMMDD)</p>
<p><b>[CZ]</b> <b>MASKA MEDICUBE PDRN PINK COLLAGEN GEL MASK</b> <b>Pokyny</b> 1. Po očistení vyčistite textúru pleti pomocou toniku. 2. Otvoríte sáček, odstránite fóliu z hornej a spodnej masky a umiestnite hornú masku do stredu vidku očí a spodnú masku do stredu vidku úst. 3. Pľakavo zľahčovo a opatrne odstráňte masky, kým sa dobre prilepia na pokožku. 4. Čas, kedy sa masky stanú transparentnými, sa môže líšiť v závislosti od typu pokožky. <b>Upozornění:</b> Používat k zevnímu použití. V případě podráždění přestat používat. Uchovávejte mimo dosah dětí. Nepoužívat u dětí mladších tří let. <b>Datum vypršení platnosti a číslo šarže:</b> Uvedeno individuálně (EXP PRRRMMDD)</p>	<p><b>[KO]</b> <b>COLLAGEN GEL MASK MEDICUBE PDRN</b> <b>사용방법</b> 1. 클렌징 후, 피부의 결을 정리하기 위해 톤을 사용한다. 2. 팩을 열어 상안검상부와 하안검상부에 각각 눈과 입을 중심으로 마스크를 부착한다. 3. 마스크를 부착한 후, 부드럽게 눌러서 피부에 잘 달라붙도록 한다. 4. 마스크가 투명해지기까지 걸리는 시간은 피부 상태에 따라 다를 수 있다. <b>주의사항:</b> 외부 사용용이다. 자극이 발생하면 사용을 중단한다. 어린이 사용 금지. 3세 이하 어린이에게 사용하지 않는다. <b>유통기한 및 배치번호:</b> 별도 기재 (EXP YYYYYMMDD)</p>	<p><b>[RU]</b> <b>МАСКА ГЕЛ С КОЛЛАГЕНОМ РОЗОВЫМ MEDICUBE PDRN</b> <b>Инструкция</b> 1. После очищения, выравнивать текстуру кожи при помощи тоника. 2. Открыть упаковку, снять пленку с верхней и нижней масок. 3. Поместить верхнюю маску в центр области глаз, а нижнюю маску в центр области рта. 4. Аккуратно снять маски, пока они не приклеятся к коже. 5. Время, за которое маски становятся прозрачными, может различаться в зависимости от типа кожи. <b>Предупреждение:</b> Применять только для внешнего использования. Прекратить использование в случае раздражения. Хранить вне доступа детей. Не использовать для детей младше 3 лет. <b>Срок годности и номер партии:</b> Указаны отдельно (EXP YYYYYMMDD)</p>	<p><b>[GR]</b> <b>MEDICUBE PDRN POZ MASKA ME TZEIN KOAMANTOY</b> <b>Οδηγίες</b> 1. Μετά τον καθαρισμό, ομοιοποιείται την υφή του δέρματος με τονών. 2. Ανοίγει το σακουλάκι και αποκόπτει τα μασκάρια από τη στρώση και τη κάτω μάσκα και τοποθετείται την επάνω μάσκα κεντραρισμένη στα μάτια και την κάτω μάσκα κεντραρισμένη στο στόμα. 3. Αφαιρείται τα μασκάρια όταν αυτά είναι καλά κολλημένα στην επιδερμίδα. 4. Ο χρόνος που χρειάζεται να γίνουν τα μασκάρια διαφανή, μπορεί να ποικίλλει ανάλογα με την κατάσταση της επιδερμίδας. <b>Προειδοποίηση:</b> Μόνο για εξωτερική χρήση. Διακοπή της χρήσης σε περίπτωση ερεθισμού. Αποφυγή επαφής με τα μάτια των παιδιών. Να μην χρησιμοποιείται σε παιδιά ηλικίας κάτω των τριών ετών. <b>Ημερομηνία λήξης και αριθμός παρτίδας:</b> Αναγράφονται ξεχωριστά (EXP EEEEMMMHH)</p>	<p><b>[UZ]</b> <b>MASKA MEDICUBE PDRN PINK COLLAGEN GEL MASK</b> <b>Pokyny</b> 1. Po očistení vyčistite textúru pleti pomocou toniku. 2. Otvoríte sáček, odstránite fóliu z hornej a spodnej masky a umiestnite hornú masku do stredu vidku očí a spodnú masku do stredu vidku úst. 3. Pľakavo zľahčovo a opatrne odstráňte masky, kým sa dobre prilepia na pokožku. 4. Čas, kedy sa masky stanú transparentnými, sa môže líšiť v závislosti od typu pokožky. <b>Upozornění:</b> Používat k zevnímu použití. V případě podráždění přestat používat. Uchovávejte mimo dosah dětí. Nepoužívat u dětí mladších tří let. <b>Datum vypršení platnosti a číslo šarže:</b> Uvedeno individuálně (EXP PRRRMMDD)</p>
<p><b>[UZ]</b> <b>MASKA MEDICUBE PDRN PINK COLLAGEN GEL MASK</b> <b>Pokyny</b> 1. Po očistení vyčistite textúru pleti pomocou toniku. 2. Otvoríte sáček, odstránite fóliu z hornej a spodnej masky a umiestnite hornú masku do stredu vidku očí a spodnú masku do stredu vidku úst. 3. Pľakavo zľahčovo a opatrne odstráňte masky, kým sa dobre prilepia na pokožku. 4. Čas, kedy sa masky stanú transparentnými, sa môže líšiť v závislosti od typu pokožky. <b>Upozornění:</b> Používat k zevnímu použití. V případě podráždění přestat používat. Uchovávejte mimo dosah dětí. Nepoužívat u dětí mladších tří let. <b>Datum vypršení platnosti a číslo šarže:</b> Uvedeno individuálně (EXP PRRRMMDD)</p>	<p><b>[UZ]</b> <b>MASKA MEDICUBE PDRN PINK COLLAGEN GEL MASK</b> <b>Pokyny</b> 1. Po očistení vyčistite textúru pleti pomocou toniku. 2. Otvoríte sáček, odstránite fóliu z hornej a spodnej masky a umiestnite hornú masku do stredu vidku očí a spodnú masku do stredu vidku úst. 3. Pľakavo zľahčovo a opatrne odstráňte masky, kým sa dobre prilepia na pokožku. 4. Čas, kedy sa masky stanú transparentnými, sa môže líšiť v závislosti od typu pokožky. <b>Upozornění:</b> Používat k zevnímu použití. V případě podráždění přestat používat. Uchovávejte mimo dosah dětí. Nepoužívat u dětí mladších tří let. <b>Datum vypršení platnosti a číslo šarže:</b> Uvedeno individuálně (EXP PRRRMMDD)</p>	<p><b>[UZ]</b> <b>MASKA MEDICUBE PDRN PINK COLLAGEN GEL MASK</b> <b>Pokyny</b> 1. Po očistení vyčistite textúru pleti pomocou toniku. 2. Otvoríte sáček, odstránite fóliu z hornej a spodnej masky a umiestnite hornú masku do stredu vidku očí a spodnú masku do stredu vidku úst. 3. Pľakavo zľahčovo a opatrne odstráňte masky, kým sa dobre prilepia na pokožku. 4. Čas, kedy sa masky stanú transparentnými, sa môže líšiť v závislosti od typu pokožky. <b>Upozornění:</b> Používat k zevnímu použití. V případě podráždění přestat používat. Uchovávejte mimo dosah dětí. Nepoužívat u dětí mladších tří let. <b>Datum vypršení platnosti a číslo šarže:</b> Uvedeno individuálně (EXP PRRRMMDD)</p>	<p><b>[UZ]</b> <b>MASKA MEDICUBE PDRN PINK COLLAGEN GEL MASK</b> <b>Pokyny</b> 1. Po očistení vyčistite textúru pleti pomocou toniku. 2. Otvoríte sáček, odstránite fóliu z hornej a spodnej masky a umiestnite hornú masku do stredu vidku očí a spodnú masku do stredu vidku úst. 3. Pľakavo zľahčovo a opatrne odstráňte masky, kým sa dobre prilepia na pokožku. 4. Čas, kedy sa masky stanú transparentnými, sa môže líšiť v závislosti od typu pokožky. <b>Upozornění:</b> Používat k zevnímu použití. V případě podráždění přestat používat. Uchovávejte mimo dosah dětí. Nepoužívat u dětí mladších tří let. <b>Datum vypršení platnosti a číslo šarže:</b> Uvedeno individuálně (EXP PRRRMMDD)</p>	<p><b>[UZ]</b> <b>MASKA MEDICUBE PDRN PINK COLLAGEN GEL MASK</b> <b>Pokyny</b> 1. Po očistení vyčistite textúru pleti pomocou toniku. 2. Otvoríte sáček, odstránite fóliu z hornej a spodnej masky a umiestnite hornú masku do stredu vidku očí a spodnú masku do stredu vidku úst. 3. Pľakavo zľahčovo a opatrne odstráňte masky, kým sa dobre prilepia na pokožku. 4. Čas, kedy sa masky stanú transparentnými, sa môže líšiť v závislosti od typu pokožky. <b>Upozornění:</b> Používat k zevnímu použití. V případě podráždění přestat používat. Uchovávejte mimo dosah dětí. Nepoužívat u dětí mladších tří let. <b>Datum vypršení platnosti a číslo šarže:</b> Uvedeno individuálně (EXP PRRRMMDD)</p>

