

dyson airwrap

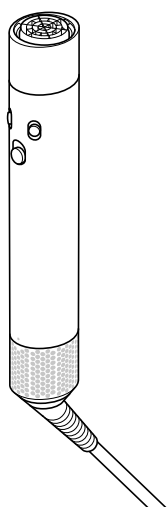
Manuale d'uso



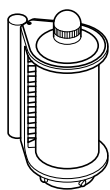
SV12 JN.00000 PN.000000-00-00
00.00.00 VERSION NO.01

Contenuto della confezione
I primi passi per utilizzare lo styler
Uso degli accessori
Prima dello styling
Ricci
Ondulati
Definiti
Manutenzione periodica del filtro

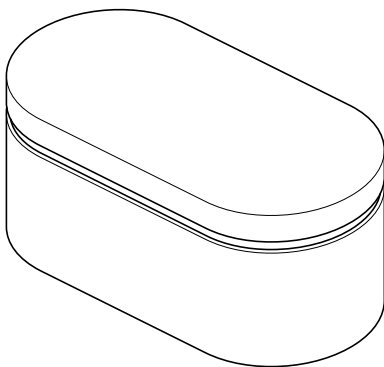
Contenuto della confezione



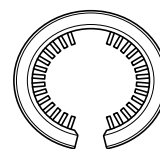
Corpo principale
dello styler
Dyson Airwrap™



Pre-styler
lisciante Coanda



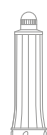
Box



Spazzola per la
pulizia del filtro

Alcuni accessori potrebbero non essere inclusi.

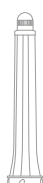
È possibile acquistare gli accessori su www.dyson.it/ilmionuovoairwrap



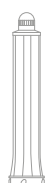
Cono
Airwrap™
da 30 mm



Cono
Airwrap™
da 40 mm



Cono
Airwrap™
da 20 mm



Cono lungo
Airwrap™
da 30 mm



Cono lungo
Airwrap™
da 40 mm



Spazzola
lisciante
delicata



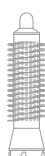
Spazzola
lisciante
forte



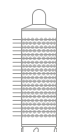
Spazzola
lisciante
delicata piccola



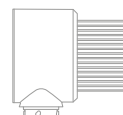
Spazzola
lisciante
forte piccola



Spazzola
volumizzante
rotonda piccola



Spazzola
volumizzante
rotonda



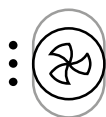
Pettine
districante

I primi passi per utilizzare lo styler



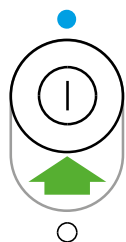
Impostazione della temperatura

2 impostazioni di calore più il getto freddo per fissare lo styling.



Controllo del flusso d'aria

3 velocità del flusso d'aria.

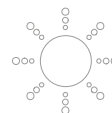
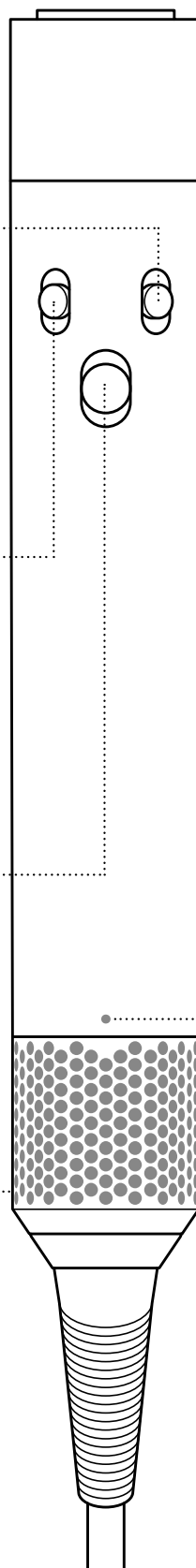


Interruttore On/Off con getto freddo

Interruttore a scorrimento con getto freddo per fissare lo styling.

Gabbia del filtro rimovibile

Facile da rimuovere per la pulizia (consultare la sezione "Manutenzione regolare del filtro" per ulteriori dettagli).



LED

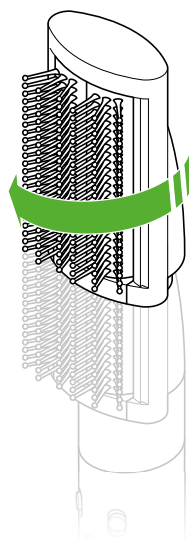
Pulire il filtro. Consultare la sezione "Manutenzione regolare del filtro" per ulteriori dettagli.

Se il LED rosso resta acceso e il filtro è già stato pulito, contattare il servizio assistenza Dyson.

Uso degli accessori

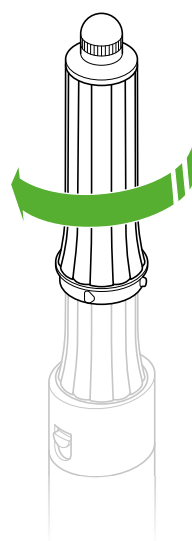
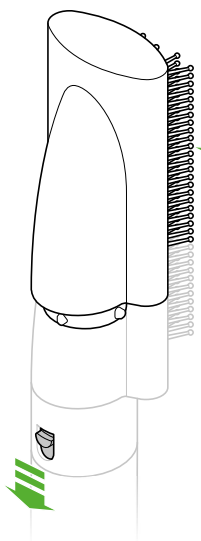
Agganciare l'accessorio

Ruotare l'accessorio nel corpo principale assicurandosi che sia posizionato saldamente.



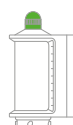
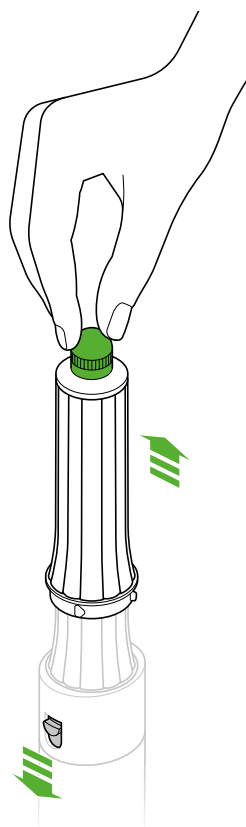
Cambiare gli accessori

Per cambiare accessorio, far scorrere il pulsante verso il basso e sganciarlo.



Punta fredda al tatto

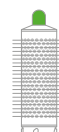
Durante l'utilizzo, i coni Airwrap™, la spazzola volumizzante rotonda e il pre-styler lisciante Coanda si surriscaldano. Per cambiare accessorio, reggere la punta.



Pre-styler lisciante Coanda



Cono Airwrap™



Spazzola volumizzante rotonda

Prestare attenzione durante l'utilizzo di accessori caldi

Reggere l'accessorio toccando soltanto l'area indicata. Alcuni accessori occasionalmente potrebbero richiedere una pulizia.

Per ulteriori informazioni, visita [Dyson.it/mynewairwrap](https://www.dyson.it/mynewairwrap)

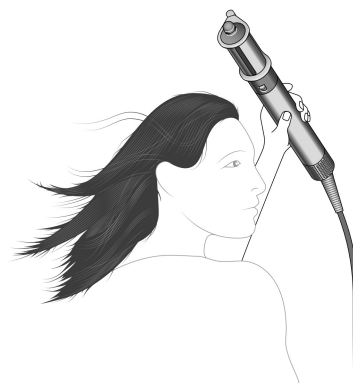
Prima dello styling

Pre-styler lisciante Coanda

Prima di creare uno styling, rimuovere l'umidità dai capelli.

Presenta due modalità: (I) asciugatura (II) lisciante.

Usare la punta fredda per passare da una modalità all'altra.

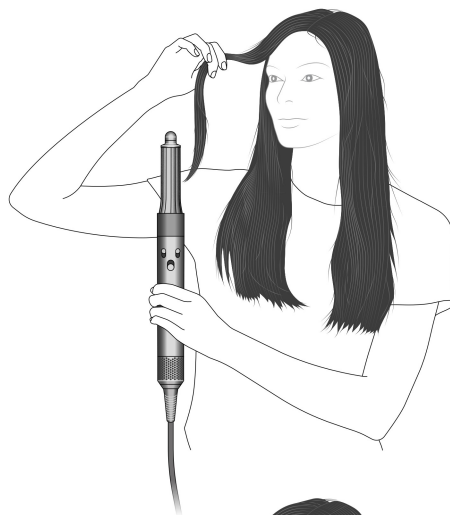


Ricci

Coni

Fase 1

Prendere una sezione di capelli e avvicinare il cono verso le punte. I capelli inizieranno ad avvolgersi attorno al cono.



Fase 2

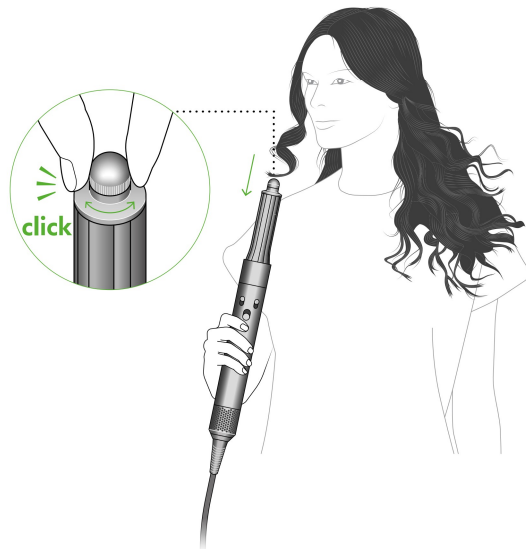
Avvicinare lo styler alla testa senza piegarlo. Mantenere in posizione per 15 secondi o fino all'asciugatura.



Fase 3

Premere il getto freddo per 5-10 secondi per fissare i ricci. Spegnerlo per rilasciare.

Per cambiare la direzione del flusso d'aria per lo styling, ruotare la punta fredda.

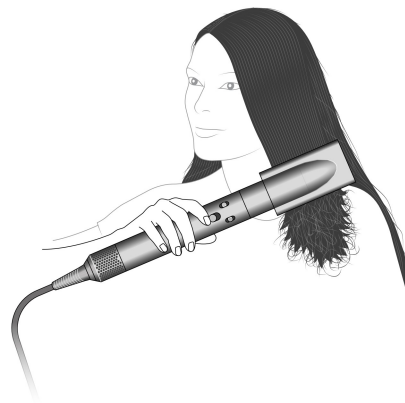


Ondulati

Spazzole liscianti

Fase 1

Togliere l'umidità dai capelli con il pre-styler lisciante Coanda.

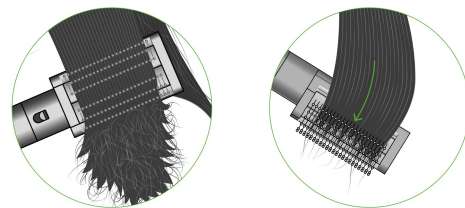


Fase 2

Usare la Spazzola lisciante per spazzolare dalla radice alle punte.

Consiglio:

Rivolgere le setole verso l'esterno per dare volume. Ruotare la spazzola verso l'interno per dare forma.

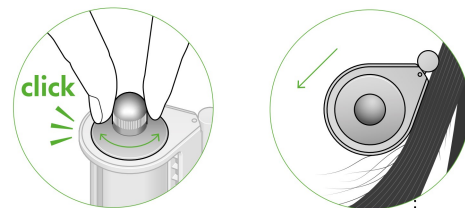


Definiti

Pre-styler lisciante Coanda

Ruotare la punta fredda per selezionare la modalità Lisciante.

Esercitare una leggera pressione sui capelli per cambiare la direzione del flusso d'aria.



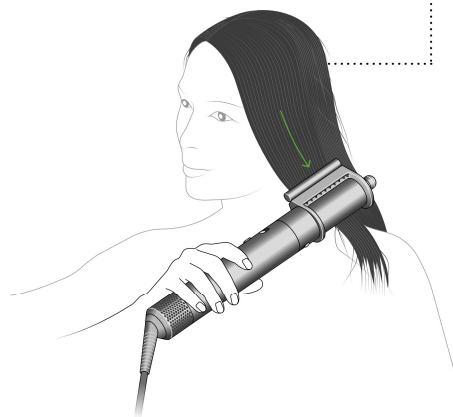
Fase 3

Usare sui capelli asciutti per nascondere i baby hair. Posizionare alla radice per attirare i capelli, poi scorrere lentamente fino alle punte.

Usare dopo lo styling su capelli lisci.

Come usare la barra di contatto

Esercitare una leggera pressione con la barra di contatto sulla testa fino a sentire un clic e i capelli che vengono attratti. Scorrere dalla radice alle punte per nascondere i baby hair.



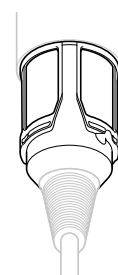
Manutenzione periodica del filtro

Pulire il filtro quando il LED bianco inizia a lampeggiare.

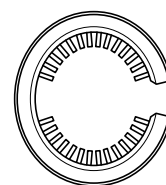
Scollegare l'apparecchio dalla presa di corrente e lasciarlo raffreddare prima di pulire il filtro.

Lo styler Dyson Airwrap™ vanta una tecnologia ottimizzata per garantire prestazioni eccellenti.

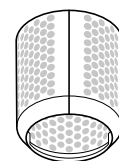
Questa tecnologia richiede la rimozione regolare di polvere e residui di prodotti per capelli al fine di mantenere prestazioni ottimali.



Maglia del filtro



Spazzola per la pulizia del filtro



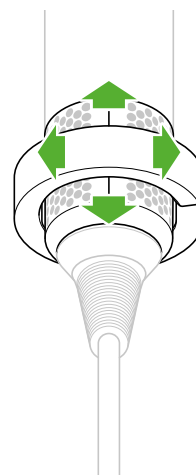
Gabbia del filtro

Fase 1

Far scorrere la spazzola per la pulizia del filtro sul cavo e sulla gabbia del filtro.

Usando un movimento rotatorio, pulire accuratamente la gabbia del filtro.

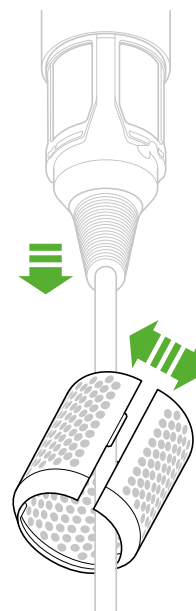
Rimuovere la spazzola per la pulizia del filtro.



Fase 2

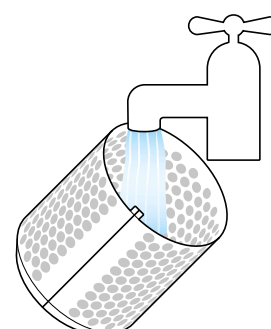
Reggere l'apparecchio dall'impugnatura e tirare la gabbia del filtro verso il basso e verso il cavo.

Aprire delicatamente la gabbia del filtro e farla scorrere per separarla dal cavo.



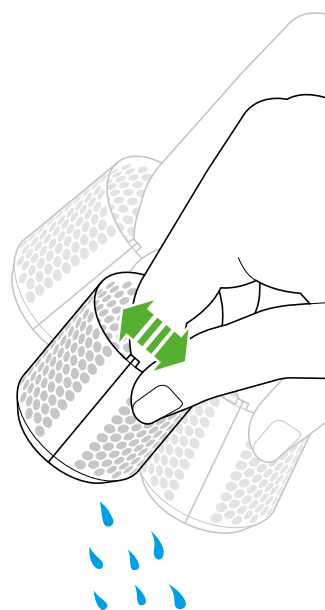
Fase 3

Lavare la gabbia del filtro sotto acqua corrente tiepida.



Fase 4

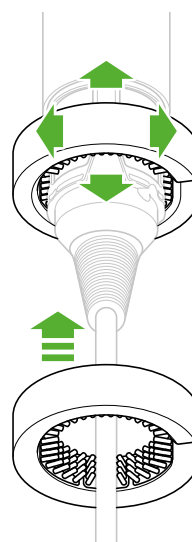
Scuotere delicatamente la gabbia del filtro per rimuovere l'acqua in eccesso e lasciarla asciugare naturalmente.



Fase 5

Usando un movimento rotatorio dall'alto verso il basso, pulire la maglia del filtro con l'apposita spazzola per la pulizia fino a rimuovere tutti i residui.

Non usare acqua o prodotti chimici per pulire la maglia del filtro.



Fase 6

Aprire delicatamente la gabbia del filtro e farla scorrere sul cavo.

Far scorrere la gabbia del filtro verso il manico e ruotarla finché non scatta.

