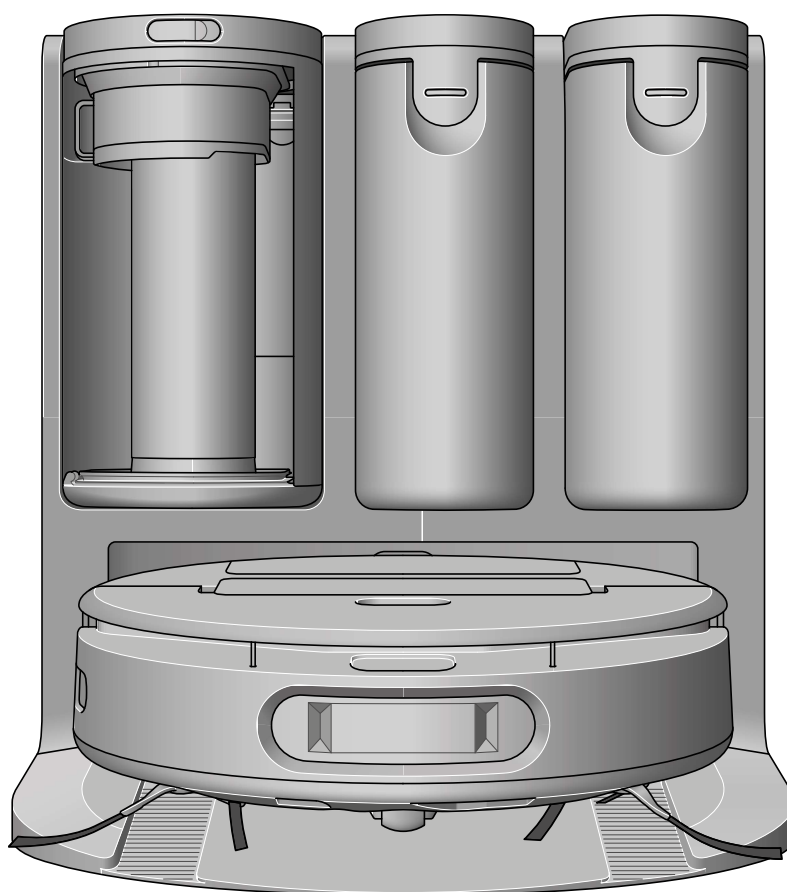


spot+scrub Ai

Manuale d'uso

SV12_JN.000000_PN.000000-00-00
00.00.00 VERSION NO.01



Indice

Contenuto della confezione

Per iniziare

Configurazione della stazione di ricarica

Configurazione del robot

Scaricare l'app MyDyson™

Connessione del robot tramite Bluetooth®

Mappare la casa per la prima volta

Gestione della mappa

Programmazione e revisione delle pulizie

Iniziare a pulire

Manutenzione del robot

Svuotamento del contenitore per lo sporco secco della stazione di ricarica

Lavaggio dei filtri

Manutenzione del rullo della spazzola

Manutenzione del rullo lavapavimenti

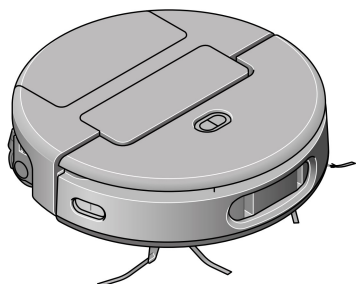
Pulire i sensori e la lente della telecamera

Avvisi

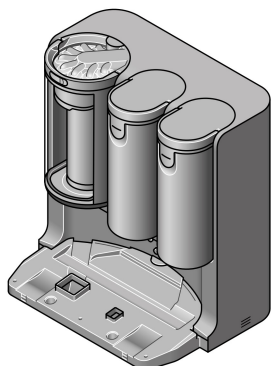
Ripristino e aggiornamento del software

Contenuto della confezione

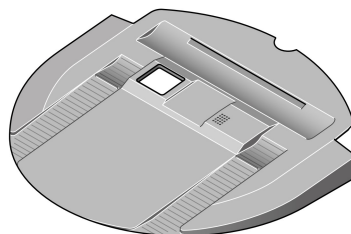
Robot aspirapolvere lavapavimenti Dyson Spot+Scrub™ Ai.



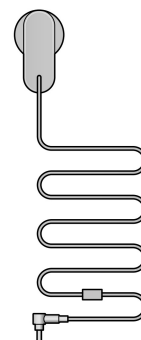
Robot aspirapolvere lavapavimenti Dyson Spot+Scrub™ Ai



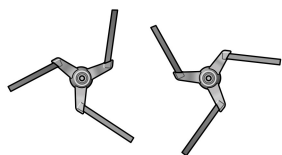
Stazione di ricarica
Si svuota, si pulisce, si riempie e si ricarica. Tutto automaticamente.



Rampa della stazione di ricarica
Ripone il robot sollevato da terra e aiuta a collegarlo alla stazione di ricarica.



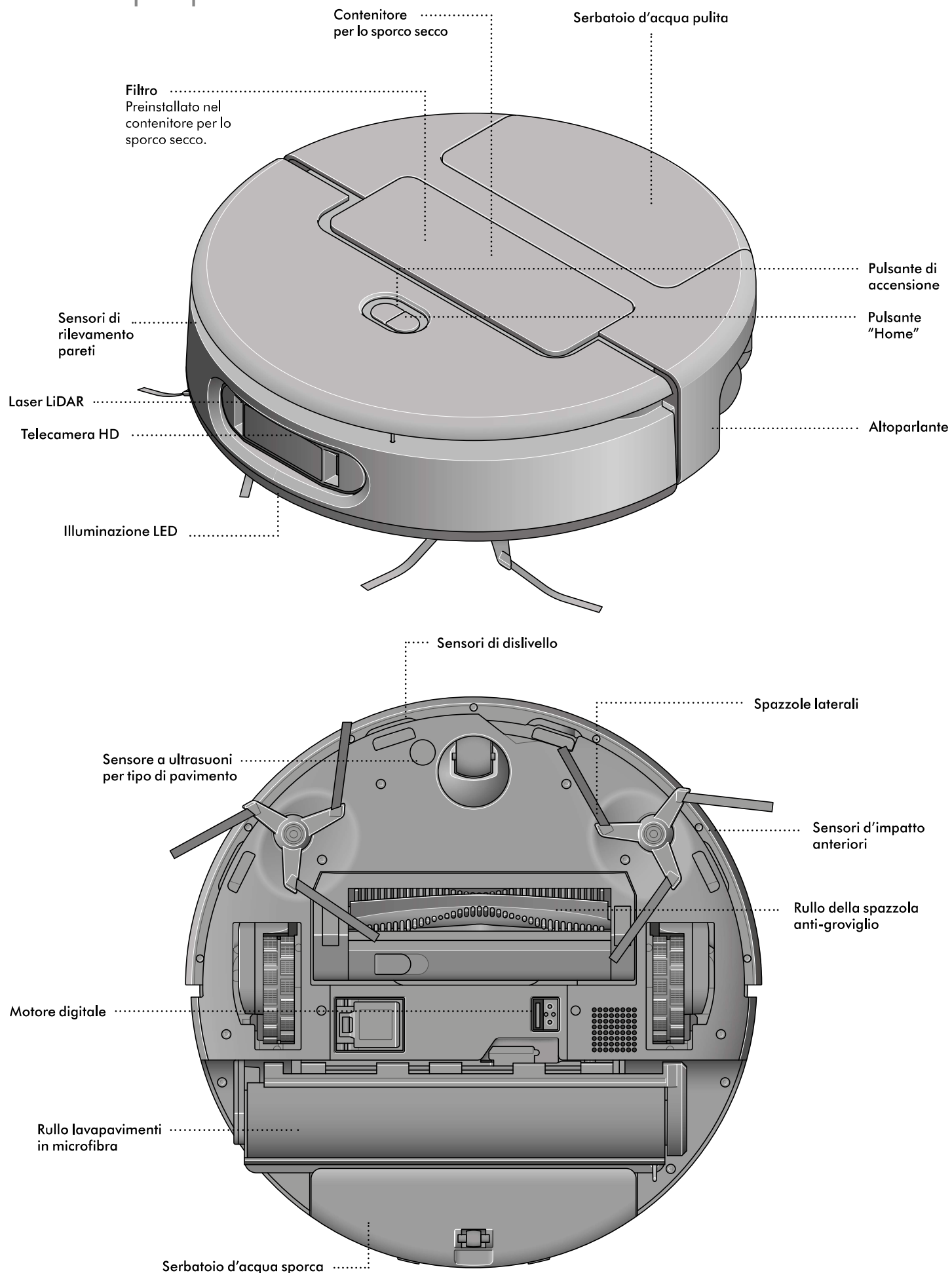
Cavo di ricarica
Collega la stazione di ricarica all'alimentazione elettrica.



Spazzole laterali x2
Raggiungono gli spazi ristretti, come gli angoli delle pareti e intorno alle gambe dei mobili.

Per iniziare

Robot aspirapolvere



Per iniziare

Stazione di ricarica

Filtro integrato

Rimuove le particelle di polvere di dimensioni fino a 0,1 micron.

Contenitore per lo sporco secco

Dotato di sistema di separazione Root Cyclone™. Può contenere fino a 100 giorni di sporco secco.

Serbatoio d'acqua sporca (2,1 l)

Serbatoio d'acqua pulita (2,3 l)

Tempo di ricarica di tre ore

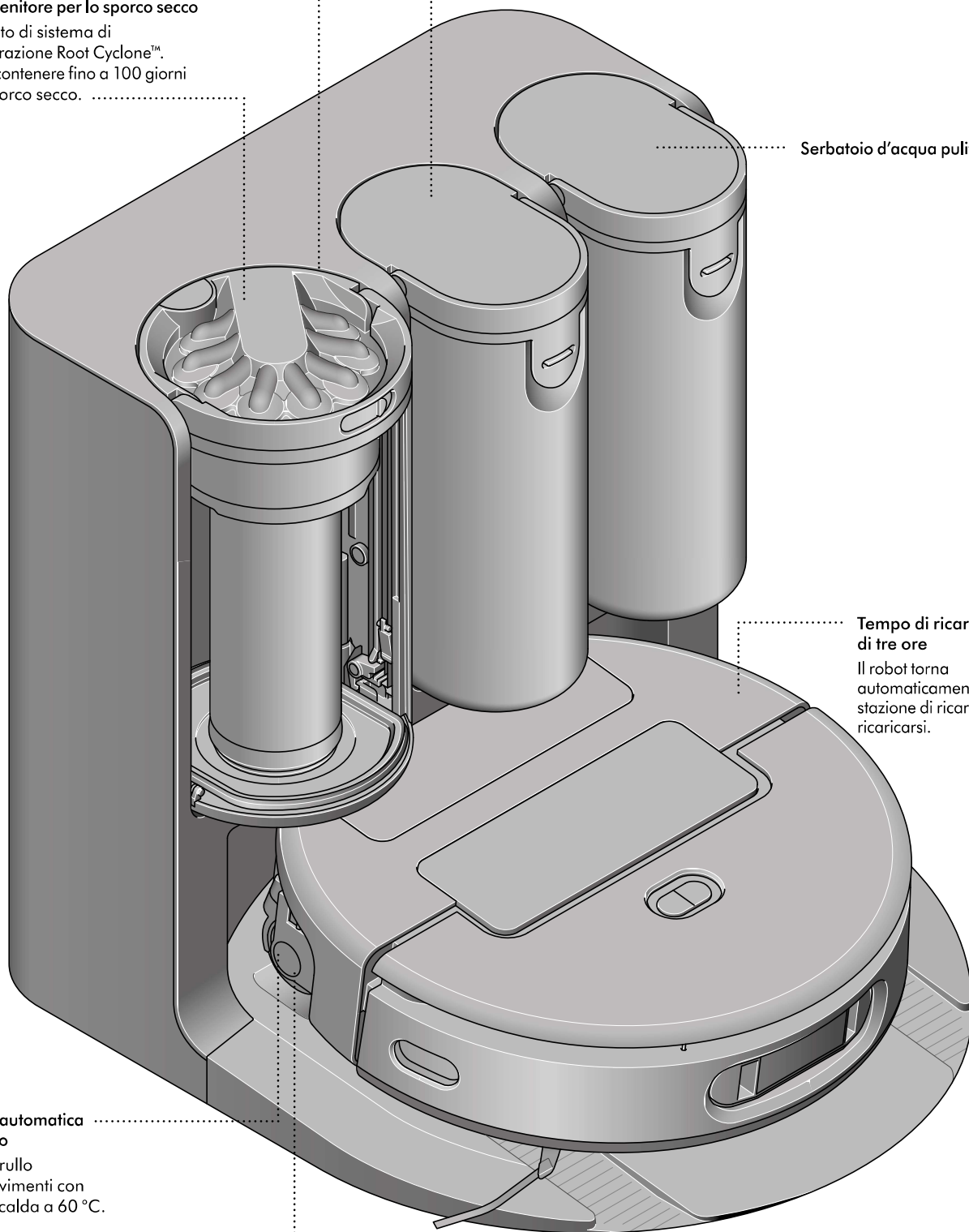
Il robot torna automaticamente alla stazione di ricarica per ricaricarsi.

Pulizia automatica del rullo

Lava il rullo lavapavimenti con acqua calda a 60 °C.

Asciugatura automatica del rullo

Asciuga il rullo in modo igienico con aria calda a 45 °C.



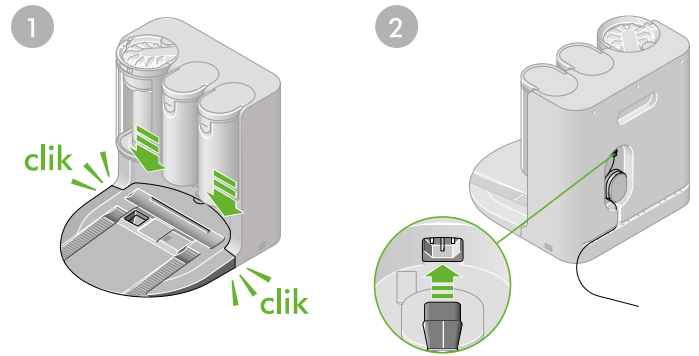
Configurazione della stazione di ricarica

Assemblaggio della stazione di ricarica

Allinea la rampa alla stazione di ricarica e premi verso il basso finché non scatta in posizione.

Collega il cavo di ricarica sul retro della stazione e inserisci la spina in una presa di alimentazione. Quando la macchina è collegata all'alimentazione, si accenderà una luce LED bianca.

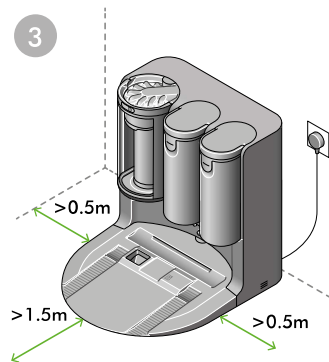
Avvolgi il cavo in eccesso attorno al condotto sul retro della stazione di ricarica.



Scelta della posizione

La stazione di ricarica deve essere posizionata a contatto con una parete, su una superficie piana, vicino a una presa di alimentazione. Assicurati che la zona sia lontana dalla luce diretta del sole e non oscurata da un tavolo o da altri mobili.

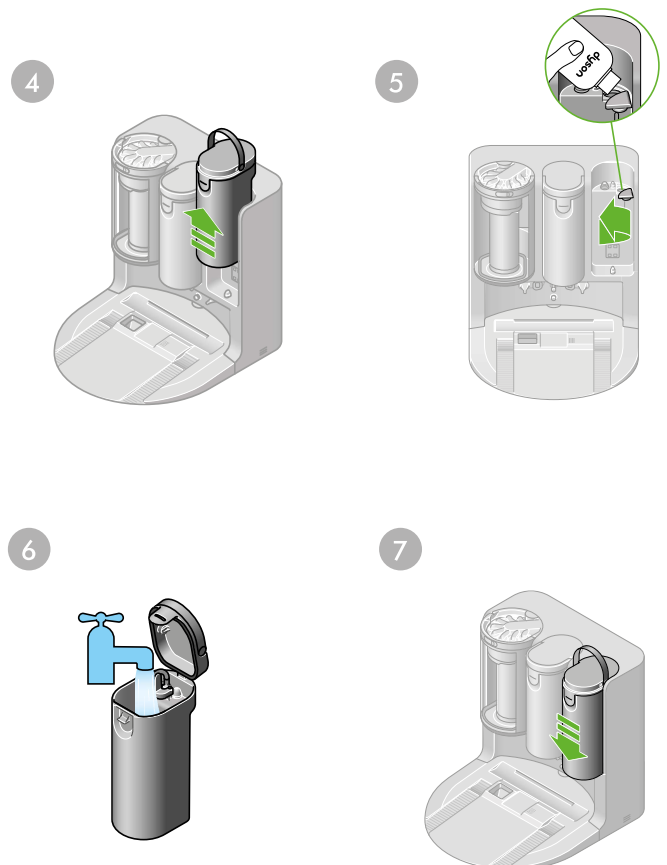
Inoltre, la stazione di ricarica deve avere almeno 50 cm di spazio libero attorno ai lati e almeno 1,5 m davanti.



Aggiunta della formula e riempimento del serbatoio d'acqua pulita

Usa il manico per sollevare il serbatoio d'acqua pulita ed estrarlo dalla stazione. Rimuovi il tappo in gomma della formula sul retro della stazione di ricarica. Riempi con la soluzione detergente per pavimenti Dyson 02 Probiotic fino al livello "Max" e riposiziona il tappo in gomma.

Apri il coperchio del serbatoio d'acqua pulita e riempi con acqua pulita fino a raggiungere il livello "Max". Chiudi il coperchio e riposiziona il serbatoio nella stazione di ricarica.

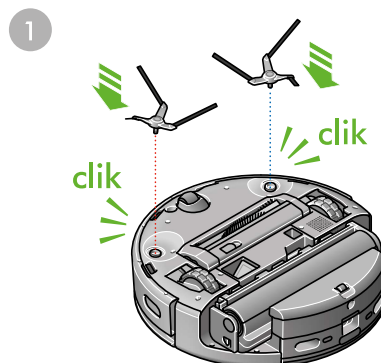


Configurazione del robot

Per prima cosa, rimuovi le protezioni in gommapiuma tra il rullo e il paraurti anteriore.

Collega le spazzole laterali

Capovolgi il robot su una superficie morbida. Con il serbatoio d'acqua in basso, aggancia le spazzole laterali: rossa a sinistra, blu a destra.



Collega la presa e avvia la ricarica

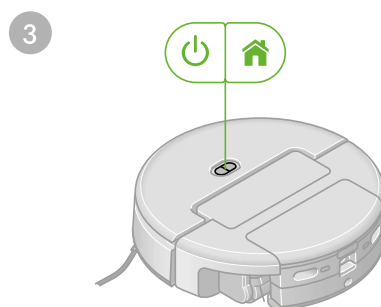
Posiziona il robot sulla stazione di ricarica. Il pulsante di accensione superiore lampeggerà in bianco per indicare che il robot è in carica.



Modalità stand-by

Per risparmiare energia quando si trova sulla stazione di ricarica, il robot entrerà in modalità stand-by e i pulsanti di accensione e "Home" si attenueranno.

Puoi attivare il robot premendo i pulsanti di accensione o "Home", utilizzando l'app MyDyson™ o con il controllo vocale.



Spegnimento

Se devi spegnere il robot, rimuovilo dalla stazione di ricarica e tieni premuto il pulsante di accensione finché non si spegne.

Riposiziona il robot sulla stazione di ricarica e si riaccenderà automaticamente.

Scaricare l'app MyDyson™

Controlla il tuo robot ovunque ti trovi. Puoi avviare la pulizia, controllare l'avanzamento del robot, programmare una pulizia prima di tornare a casa o risolvere un problema utilizzando il tuo smartphone. Se non l'hai già fatto, scarica l'app MyDyson™ per accedere a tutte le funzioni disponibili per il tuo robot e gli aggiornamenti software più recenti.

Puoi scaricare l'app subito dall'App Store o da Google Play. Quindi apri l'app sul tuo smartphone e segui le istruzioni visualizzate sullo schermo per creare un nuovo account.

Apple, il logo Apple e Siri sono marchi registrati di Apple Inc. App Store è un marchio di servizio di Apple Inc. Google Play, il logo Google Play e Assistente Google sono marchi registrati di Google LLC.



Connessione del robot tramite Bluetooth®

Connessione del robot tramite Bluetooth®

Posiziona il robot nella stazione di ricarica e assicurati che questa sia accesa e collegata alla presa di corrente.

Apri l'app MyDyson™ e segui le istruzioni visualizzate sullo schermo per accoppiare il robot.

Premi contemporaneamente il pulsante di accensione e il pulsante "Home" per confermare il processo di connessione.

Problemi di connessione

Il robot accede a internet tramite la rete Wi-Fi domestica.

Se il robot non riesce a collegarsi, nell'app verrà visualizzato un avviso. Premilo per identificare il problema. Se il robot non risulta collegato al router Wi-Fi o a internet, prova a fare quanto segue:

1. Fuori dalla zona di copertura del Wi-Fi

Il robot potrebbe essere troppo lontano dal router Wi-Fi, causando una perdita di connessione.

Avvicina il robot al router Wi-Fi. Il robot dovrebbe riconnettersi automaticamente.

2. Spegnimento automatico

Il robot potrebbe essersi spento per risparmiare la carica della batteria dopo essere rimasto inattivo e lontano dalla stazione di ricarica per 30 minuti. Tieni premuto il pulsante di accensione per tre secondi per accendere il robot.

3. Connessione di rete anomala

Il robot, la stazione di ricarica e il router potrebbero essere collegati in modo anomalo.

Riavvia il robot. Dopodiché, il robot dovrebbe ricollegarsi automaticamente.

4. Problemi con il router

Il robot potrebbe non essere in grado di collegarsi a causa di:

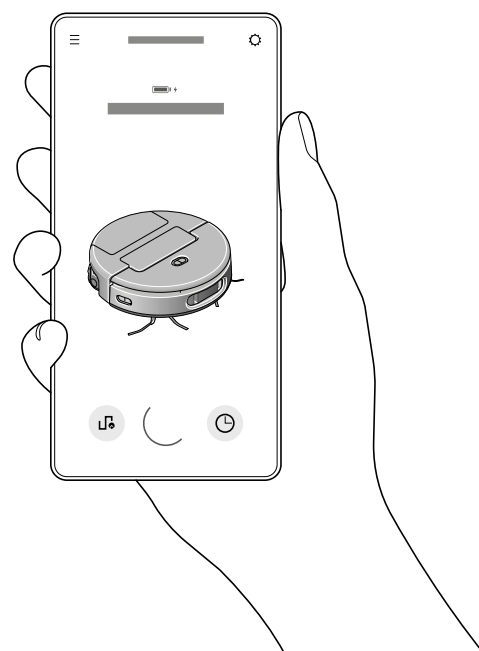
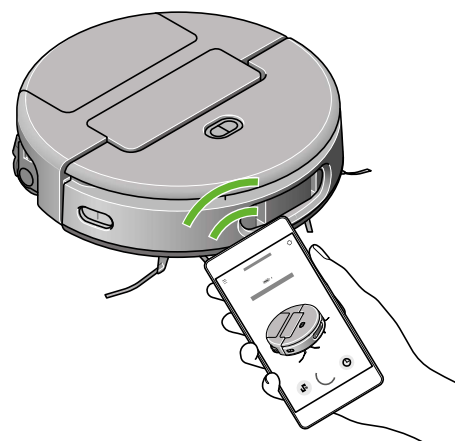
- Riavvio del router
- Modifica del nome o della password della rete Wi-Fi
- Accesso al robot bloccato dal router

Risolvi il problema del router e verifica se il robot si riconnette. Se il problema persiste, passa a un'altra rete Wi-Fi e prova a riconnetterlo.

Modificare o aggiungere una nuova rete Wi-Fi

Apri la scheda delle impostazioni del prodotto nell'app MyDyson™ e scorri verso il basso fino a "Modifica rete Wi-Fi".

Segui le istruzioni riportate sullo schermo per aggiungere una nuova rete Wi-Fi.

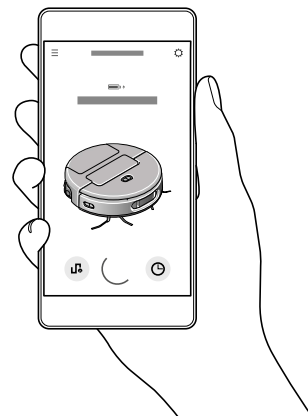


Mappare la casa per la prima volta

Utilizzare le funzioni intelligenti con l'app MyDyson™

Il robot funziona in sinergia con l'app MyDyson™ per spostarsi in modo intelligente e pulire a fondo la casa. Connettiti facilmente per vedere dove ha pulito, gestire le mappe e personalizzare il comportamento del robot.

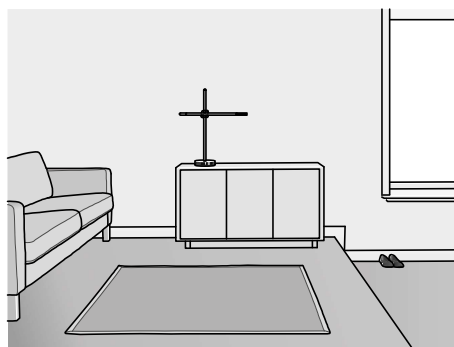
Creare una mappa della casa con l'app MyDyson™ permette al robot di apprendere la configurazione dello spazio domestico, così puoi controllare meglio dove e come vengono pulite le aree della tua casa.



Preparazione alla mappatura della casa

Prima di iniziare la mappatura, è consigliabile rimuovere dal pavimento tutti gli oggetti sparsi che il robot potrebbe aspirare. Metti in ordine tutti gli oggetti di piccole dimensioni, come lacci delle scarpe o cavi sottili. Apri le porte interne e rimuovi eventuali mobili non fissi. Posiziona il robot sulla stazione di ricarica per avviare la mappatura.

La procedura di creazione di una mappa completa può richiedere del tempo a seconda delle dimensioni della tua casa. Lascia agire il robot durante la procedura. Tornerà automaticamente alla stazione di ricarica al termine della mappatura.



Durante la mappatura

Il robot segue un percorso ottimizzato per mappare sistematicamente la tua casa, con il rullo della spazzola e l'aspirazione disattivati per risparmiare energia e ridurre al minimo il tempo impiegato. Per risultati ottimali, non interrompere il robot durante la mappatura.

Messa in pausa o annullamento della mappatura

Sebbene non sia possibile cancellare la prima mappa, puoi mettere in pausa, riprendere o annullare la mappatura successiva in qualsiasi momento utilizzando l'app MyDyson™.

Piani diversi

Se la tua casa ha più di un piano, puoi creare una mappa per ciascuno di essi.

Sposta il robot in un punto di partenza adatto al nuovo piano e avvia la mappatura utilizzando l'app MyDyson™.

Gestione della mappa

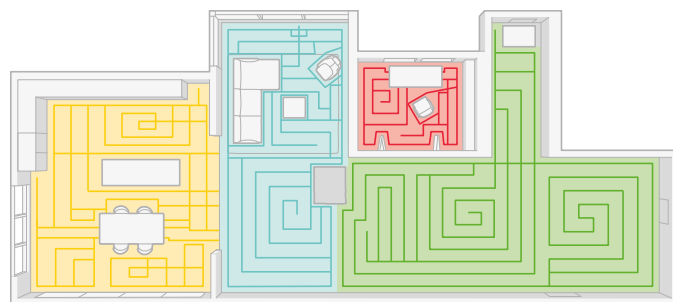
Dopo aver creato una mappa, segui le istruzioni sull'app MyDyson™ per suddividere, unire e rinominare le stanze in base alla loro disposizione nella tua casa.

Dopo aver effettuato la suddivisione della mappa in diverse stanze, scegli quando e come pulire ogni zona.

Aggiunta di regole

Puoi utilizzare l'app MyDyson™ per aggiungere indicazioni o impostare regole per le diverse stanze sulla mappa:

- Area da evitare: il robot eviterà di pulire quest'area.
- Salita di soglia: il robot cercherà di superare piccoli ostacoli rialzati.
- Solo lavaggio: il robot procederà solo al lavaggio di quest'area utilizzando il rullo lavapavimenti.
- Solo aspirazione: il robot procederà solo all'aspirazione di quest'area utilizzando il rullo della spazzola e le spazzole laterali.



Programmazione e revisione delle pulizie

Programmazione delle pulizie

Usa l'app MyDyson™ per programmare le pulizie quando non sei in casa o per pulire più frequentemente le aree a maggiore calpestio, come i corridoi.

Rivedere le pulizie

Dopo ogni pulizia, il robot invierà la cronologia delle sue attività all'app MyDyson™. Puoi utilizzarla per verificare dove il robot ha pulito o in quali punti ha incontrato macchie e versamenti.

Iniziare a pulire

Usa l'app MyDyson™ per avviare la pulizia. Inizia posizionando il robot sulla stazione di ricarica oppure sollevalo e spostalo in un luogo specifico.

Puoi scegliere di personalizzare la pulizia di una stanza o selezionare più stanze sulla mappa nell'app. Il robot pulirà seguendo le tue istruzioni, rispettando le divisioni delle stanze e le regole impostate nell'app.

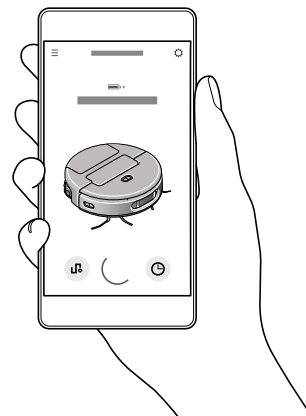
Personalizzare le pulizie

Scegli una stanza o una selezione di stanze da pulire.

Modifica le impostazioni di pulizia per la stanza selezionata.

Il robot pulirà le stanze seguendo l'ordine in cui vengono selezionate.

Puoi anche selezionare "Pulizia mirata" per un'area specifica sulla mappa.



Tipo di pulizia

Scegli uno dei seguenti tipi di pulizia prima di iniziare:

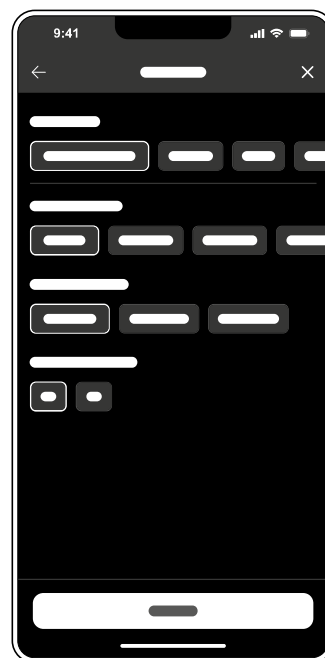
- Aspirazione e lavaggio contemporaneamente: il robot rileverà automaticamente il tipo di pavimento mentre aspira e pulisce le aree selezionate.
- Solo aspirazione.
- Solo lavaggio.
- Aspirazione, poi lavaggio: il robot aspira tutti i tappeti e le moquette, quindi completa la pulizia lavando i pavimenti.

Le impostazioni per la modalità aspirazione includono:

- Modalità Auto: il robot adatta in modo intelligente le prestazioni di pulizia al tipo e alla situazione attuale del pavimento.
- Modalità rapida: il robot darà priorità alle aree aperte e seguirà un percorso a zigzag per ridurre i tempi di pulizia.
- Modalità silenziosa: una modalità di pulizia a bassa intensità che pulisce tutte le aree accessibili nel modo più silenzioso possibile.
- Modalità Boost: una modalità ad alta intensità che aspira tutte le aree selezionate nel modo più accurato possibile.

Le impostazioni per la modalità lavaggio includono:

- Livello di idratazione: Livello 1, Livello 2 o Livello 3. Questa impostazione regola con precisione la quantità di acqua utilizzata dal robot per lavare i pavimenti, adattandola alle tue preferenze e ai diversi tipi di superficie.
- Passaggi di lavaggio: 1 o 2. Questa impostazione consente di lavare i pavimenti nelle stanze selezionate una o due volte, per una pulizia più profonda.



Partenza dalla stazione di ricarica

Inizia selezionando le stanze e impostando le modalità di pulizia desiderate per ciascuna di esse nell'app. Il robot pulirà tutte le stanze selezionate e accessibili.

Se il robot ha bisogno di ricaricare la batteria durante la pulizia, tornerà automaticamente alla stazione di ricarica. Una volta terminata la ricarica, riprenderà la pulizia.

Partenza da una posizione diversa

Per pulire un piano diverso della casa, sposta il robot nella posizione di partenza e seleziona la relativa mappa dalla scheda "Gestisci le mappe". Quindi avvia la pulizia dalla scheda "Panoramica".

Il robot inizia ad aspirare in tutte le aree accessibili e raggiungibili con una sola ricarica. Quando il livello della batteria è basso, tornerà alla posizione di partenza iniziale.

Nota bene: il lavaggio dei pavimenti non è disponibile se il robot inizia la pulizia lontano dalla stazione di ricarica.

Manutenzione del robot

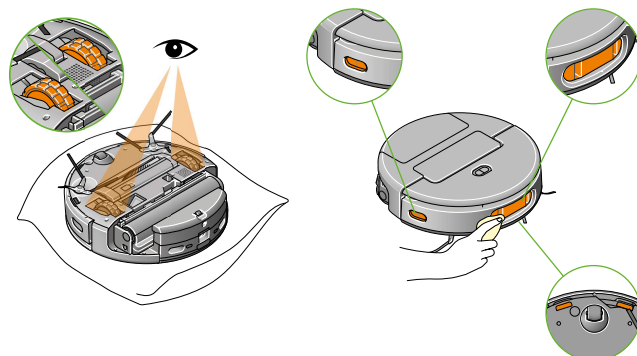
Manutenzione del robot

Per prestazioni ottimali, pulisci frequentemente il robot e controlla che non ci siano ostruzioni sotto le ruote e intorno a esse.

Se il robot è impolverato, pulisci la macchina e il sensore frontale con un panno asciutto e privo di lanugine.

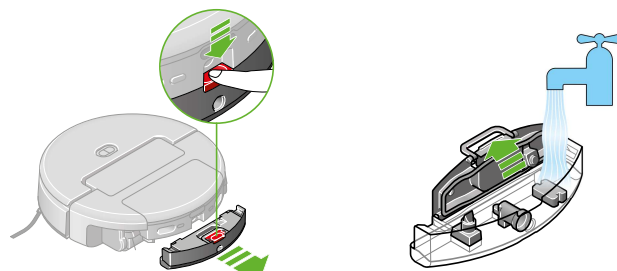
Non lavare nessuna parte della macchina in lavastoviglie né usare detersivi, lucidi o deodoranti per ambienti per pulirla, in quanto questo potrebbe danneggiarla.

Verifica che gli aggiornamenti automatici siano attivi nell'app MyDyson™ e assicurati che il software e le funzioni del tuo robot siano sempre all'ultima versione.



Pulizia del serbatoio d'acqua sporca del robot

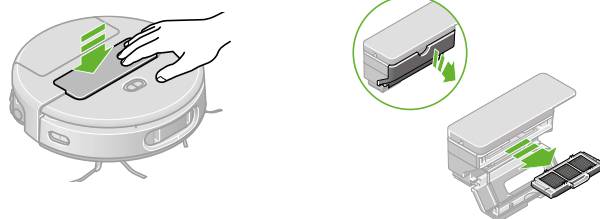
Premi il pulsante rosso verso il basso ed estrai il serbatoio d'acqua sporca dalla parte posteriore del robot. Quindi solleva il dispositivo di sblocco color argento e apri il coperchio. Lava e risciacqua sotto acqua corrente. Reinseriscilo nel robot finché non scatta in posizione.



Pulizia del contenitore per lo sporco secco del robot

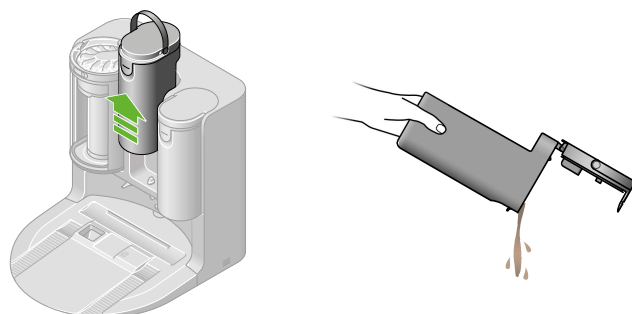
Spegni il robot. Premi delicatamente l'unità contenitore e filtro sulla parte superiore del robot per farla sollevare. Rimuovi l'unità dal robot.

Apri il pannello laterale, estrai la vaschetta del filtro e mettila da parte. Lava e risciacqua il contenitore sotto acqua corrente. Lascia asciugare per almeno 24 ore e assicurati che sia completamente asciutto prima di rimontarlo.



Svuotamento del serbatoio d'acqua sporca della stazione di ricarica

Usa il manico per sollevare il serbatoio verticalmente ed estrarlo dalla stazione. Sgancia il coperchio e versa il contenuto nel lavandino o nel WC. Risciacqua con acqua calda e pulisci con un panno, quindi lascia asciugare prima di rimontarlo.



Pulizia dei serbatoi d'acqua pulita e sporca della stazione di ricarica

Si consiglia di effettuare una pulizia regolare per mantenere il sistema igienico.

Rimuovi il serbatoio dalla stazione di ricarica. Sgancia il coperchio e svuota il contenuto. Lava con acqua e sapone, risciacqua e pulisci con un panno, quindi lascia asciugare prima di rimontarlo.

Non lavare i serbatoi d'acqua in lavastoviglie.



Manutenzione della batteria

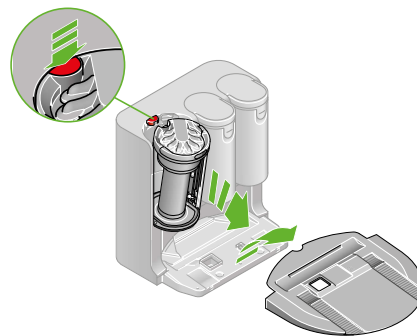
La macchina non funziona né si ricarica se la temperatura ambiente è inferiore a 5 °C. Questa funzione è pensata per proteggere sia il motore che la batteria.

Maggiori informazioni e video di assistenza per la macchina sono disponibili online su: www.Dyson.com/support

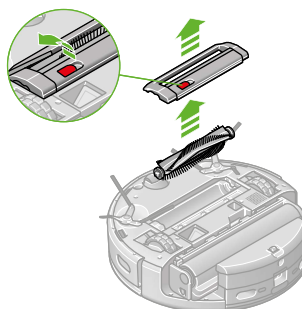
Manutenzione del robot

Verificare la presenza di ostruzioni

Verifica della presenza di ostruzioni nel contenitore della stazione di ricarica
Premi il pulsante rosso di sblocco nella parte superiore del contenitore ed estrailo dalla stazione di ricarica. Controlla la presenza di detriti nel condotto dell'aria retrostante.

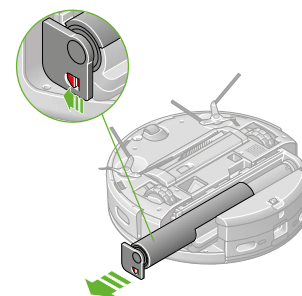


Verifica della presenza di ostruzioni nella rampa della stazione di ricarica
Tira verso l'alto e sgancia la rampa dalla stazione di ricarica. Lava e pulisci con un panno, controlla che i condotti d'aria della stazione di ricarica non siano ostruiti, quindi lascia asciugare completamente la rampa prima di riposizionarla facendola scattare in posizione.



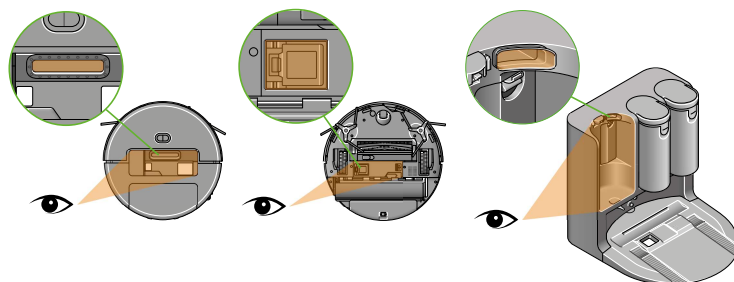
Verifica della presenza di ostruzioni nel rullo della spazzola del robot
Capovolgi il robot su una superficie morbida e rimuovi dal rullo della spazzola eventuali fili, peli, capelli o altri detriti che potrebbero causare ostruzioni.

Solleva la linguetta rossa sulla copertura della spazzola e rimuovi la copertura. Ora puoi rimuovere il rullo della spazzola per pulirlo e verificare la presenza di eventuali detriti o ostruzioni nei condotti dell'aria interni.



Verifica della presenza di ostruzioni nel rullo lavapavimenti del robot
Capovolgi il robot su una superficie morbida. Premi verso il basso il pulsante color argento nell'angolo dell'unità rullo lavapavimenti, quindi estrai l'unità dal robot. Premi il pulsante rosso per sganciare il tappo terminale che tiene il rullo lavapavimenti ed estrai il rullo dall'unità.

Controlla la presenza di peli, capelli o detriti che potrebbero ostacolare la rotazione del rullo lavapavimenti.

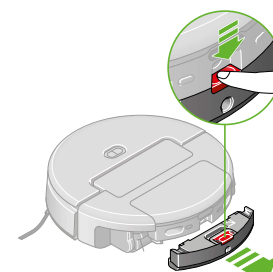


Verifica della presenza di ostruzioni nel contenitore e nel filtro del robot
Spegni il robot. Premi delicatamente l'unità contenitore e filtro sulla parte superiore del robot per farla sollevare. Rimuovi l'unità dal robot.

Dopo aver rimosso l'unità filtro, controlla che non vi siano ostruzioni nei condotti dell'aria all'interno del robot.

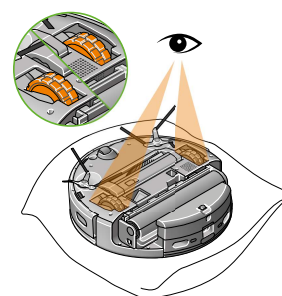
Apri il pannello laterale per verificare che l'unità contenitore e filtro non presenti ostruzioni. Estrai la vaschetta del filtro per verificare la presenza di detriti.

Verifica della presenza di ostruzioni nel serbatoio d'acqua sporca del robot
Premi il pulsante rosso verso il basso ed estrai il serbatoio d'acqua sporca dalla parte posteriore del robot. Verifica la presenza di eventuali ostruzioni nel serbatoio e all'interno del robot. Una volta asciutto, reinseriscilo nel robot finché non scatta in posizione.



Verifica della presenza di ostruzioni nelle ruote

Capovolgi il robot su una superficie morbida. Controlla che le ruote siano libere e assicurati che non siano presenti fili, peli, capelli e altre particelle che potrebbero causare ostruzioni.

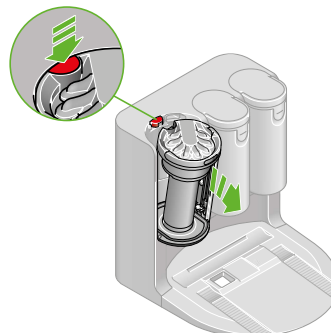


Svuotamento del contenitore per lo sporco secco della stazione di ricarica

Svuota il contenitore dello sporco secco non appena raggiunge il livello MAX.

Rimozione del contenitore

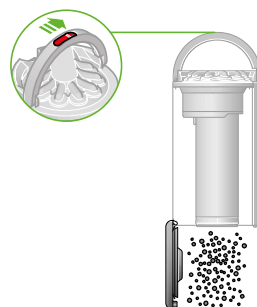
Premi la leva di sblocco nella parte superiore del contenitore ed estrailo. Usa il manico per trasportarlo.



Rimozione dello sporco

Tieni il contenitore sopra al cestino dei rifiuti con la base rivolta verso il basso. Fai scorrere il pulsante di sblocco sul manico per aprire la base. Il contenitore scorrerà verso il basso, pulendo la copertura protettiva e aprendo la base, per poi rilasciare lo sporco direttamente nel cestino.

Chiudi il contenitore richiudendo la base fino a quando non scatta in posizione. Riporta il contenitore nella stazione di ricarica e assicurati che scatti saldamente in posizione.

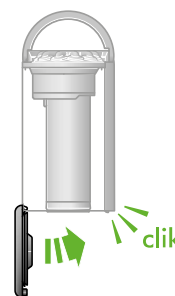


Riduzione al minimo del contatto con la polvere

In alternativa, puoi svuotare il contenitore direttamente in un sacco dell'immondizia o un sacchetto antipolvere. Durante lo svuotamento, copri bene il contenitore con un sacchetto antipolvere. Rimuovi con cura il contenitore dopo averlo svuotato, sigilla bene il sacchetto e smaltiscilo.

Chiusura del contenitore

Spingi la base del contenitore verso l'alto finché non scatta in posizione. Riporta il contenitore nella stazione di ricarica e assicurati che scatti saldamente in posizione.



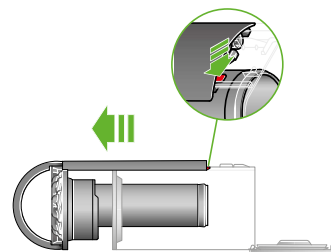
Pulizia del contenitore

Rimuovi l'involucro esterno trasparente premendo la linguetta rossa sul lato del contenitore, vicino alla base, e facendolo scorrere per estrarlo.

Pulisci il contenitore e l'involucro con un panno umido e privo di lanugine. Riposiziona l'involucro esterno facendolo scorrere sul contenitore fino a quando non scatta in posizione.

Verifica che il contenitore e le guarnizioni attorno al coperchio siano completamente asciutti prima di riposizionarli nella stazione di ricarica.

Non lavare il contenitore in lavastoviglie né utilizzare detersivi, lucidi o deodoranti per ambienti, poiché potrebbero danneggiare il contenitore e compromettere le prestazioni del robot.



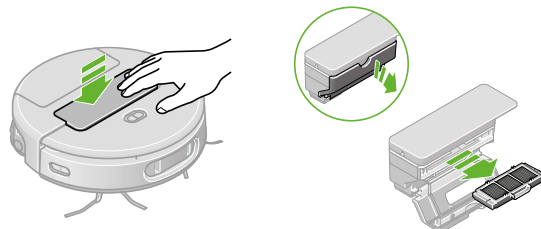
Lavaggio dei filtri

Lava i filtri del robot e della stazione di ricarica almeno una volta al mese per mantenere ottimali le prestazioni e assicurarti che siano completamente asciutti prima di rimontarli.

Le unità filtro in cui sono alloggiati i filtri lavabili possono essere pulite con un panno umido e privo di lanugine per rimuovere eventuali residui di polvere o sporco.

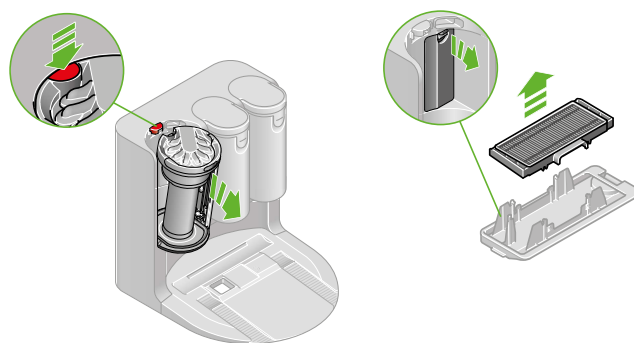
Rimozione del filtro del robot

Spegni il robot. Premi delicatamente l'unità contenitore centrale e filtro sulla parte superiore del robot per farla sollevare. Rimuovi l'unità dal robot. Apri il pannello laterale, quindi estrai la vaschetta del filtro.



Rimozione del filtro della stazione di ricarica

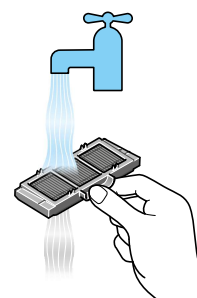
Premi il pulsante rosso nella parte superiore del contenitore per lo sporco secco della stazione di ricarica per sollevarlo ed estrarlo. Sul retro della stazione di ricarica, dove prima si trovava il contenitore per lo sporco secco, ora dovresti essere in grado di vedere una linguetta nera. Premila verso il basso, quindi tirala per estrarre il filtro. Puoi quindi sganciare il filtro dall'involucro.



Lavaggio dei filtri

Prima di lavarlo, dai dei leggeri colpetti al filtro tenendolo sopra a un cestino per rimuovere eventuali particelle di polvere e sporco. Risciacqua con acqua tiepida per rimuovere polvere e sporco. Lava finché l'acqua non risulta trasparente.

Scuoti con decisione il filtro sia verso l'alto che verso il basso per rimuovere l'acqua in eccesso. Continua a scuotere fino a quando non esce più acqua in eccesso dal filtro.

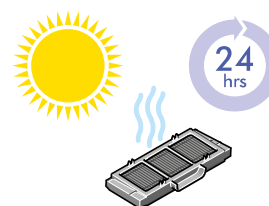


Asciugatura del filtro

Poggia il filtro sul lato e lascialo asciugare per almeno 24 ore in un luogo caldo e ben ventilato.

Non asciugare il filtro in asciugatrice, microonde o in prossimità di fiamme libere.

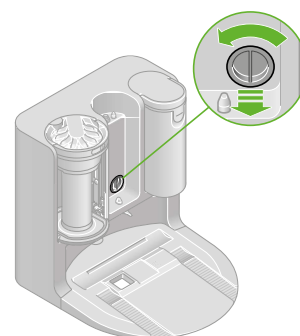
Importante: il filtro deve essere completamente asciutto prima di riposizionarlo nella stazione di ricarica. La stazione di ricarica e/o il robot potrebbero danneggiarsi se utilizzati con un filtro umido.



Sostituzione del filtro dell'acqua

Il filtro dell'acqua si trova dietro al serbatoio d'acqua sporca nella stazione di ricarica.

Per sostituirlo, ruota il filtro dell'acqua usato in senso antiorario ed estrailo. Inserisci il nuovo filtro dell'acqua e ruotalo in senso orario per chiuderlo.



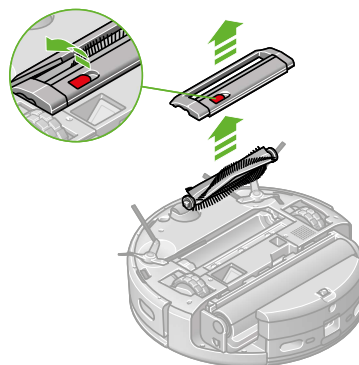
Manutenzione del rullo della spazzola

Per mantenere le prestazioni ottimali, controlla e rimuovi eventuali detriti, peli e capelli dal rullo della spazzola almeno una volta al mese.

Rimozione del rullo della spazzola

Solleva la linguetta rossa sulla copertura della spazzola e rimuovi la copertura, quindi estrai la spazzola per pulirla.

Rimuovi eventuali fili, peli o capelli. Controlla l'incavo del rullo della spazzola e rimuovi eventuali detriti, inclusi fili avvolti attorno alle parti rotanti.



Lavaggio e asciugatura del rullo della spazzola

Se il rullo della spazzola va lavato, passalo sotto acqua corrente e strofinalo delicatamente per rimuovere lanugine o sporco.

Dopo la pulizia, rimuovi quanta più acqua in eccesso possibile. Fai scorrere la mano lungo il rullo della spazzola per strizzare l'acqua rimasta.

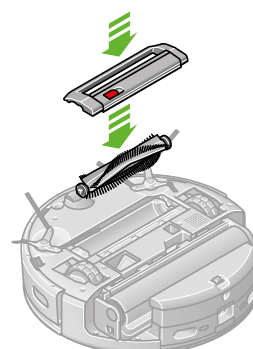
Posiziona il rullo della spazzola in verticale e lascialo asciugare completamente per almeno 24 ore. Non rimontare il rullo della spazzola finché non sarà completamente asciutto.



Riposizionare il rullo della spazzola

Riposiziona il rullo della spazzola nel robot. Riposiziona la copertura del rullo della spazzola sopra di esso e premi delicatamente verso il basso finché non scatta in posizione.

Abbassa la linguetta rossa sulla copertura del rullo della spazzola per fissarlo in posizione.



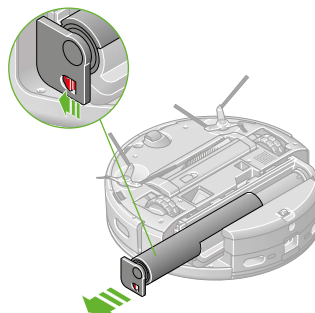
Manutenzione del rullo lavapavimenti

Per mantenere le prestazioni ottimali, controlla e rimuovi eventuali detriti, peli e capelli dal rullo lavapavimenti almeno una volta al mese.

Rimozione del rullo lavapavimenti

Capovolgi il robot su una superficie morbida. Fai scorrere il pulsante rosso sul tappo terminale che tiene fermo il rullo lavapavimenti e ruota il tappo per poter estrarre il rullo dal robot.

Rimuovi eventuali fili avvolti attorno al rullo lavapavimenti. Controlla l'incavo del rullo lavapavimenti e rimuovi eventuali detriti, inclusi fili avvolti attorno alle parti rotanti.



Lavaggio e asciugatura del rullo lavapavimenti

Se il rullo lavapavimenti va lavato, passalo sotto acqua corrente e strofinalo delicatamente con un detergente per pulire la microfibra e rimuovere eventuale lanugine e sporco.

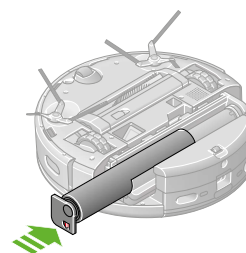
Dopo il lavaggio, rimuovi quanta più acqua in eccesso possibile. Fai scorrere la mano lungo il rullo per strizzare l'acqua rimasta.



Sostituzione del rullo lavapavimenti

Prima di riposizionare il rullo, assicurati che sia completamente asciutto.

Reinserisci il rullo lavapavimenti nel robot. Ruota il tappo terminale e premi verso il basso finché non scatta in posizione.

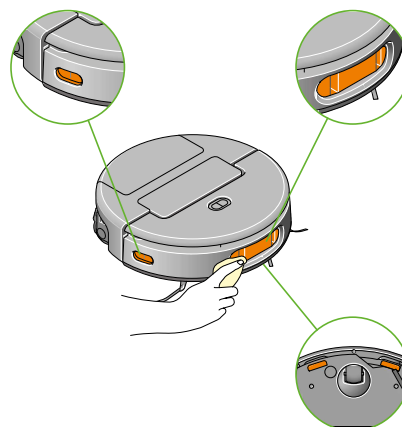


Pulire i sensori e la lente della telecamera



Per mantenere ottimali le prestazioni, controlla l'unità sensore anteriore almeno una volta al mese e rimuovi polvere, macchie o detriti dall'obiettivo della telecamera e dai sensori.

Per pulire i sensori e la lente della telecamera, usa un panno morbido, asciutto e senza lanugine. Non utilizzare detergenti, liquidi o spray per la pulizia di nessun tipo.

Capovolgi il robot su una superficie morbida. Usa lo stesso panno per pulire i sensori alla base della macchina.



Maggiori informazioni e video di assistenza per la macchina sono disponibili online su: www.Dyson.com/support

	For indoor use only
	Read operator's manual

Laser LiDAR

Il sensore laser di questo prodotto è conforme agli standard IEC 60825-1:2014 e EN 60825-1:2014/A11:2021 per i prodotti laser di Classe 1.

Si prega di evitare il contatto diretto con gli occhi durante l'uso.

Avvisi

Le notifiche compariranno nell'app MyDyson™ per avisarti che il robot richiede attenzione. Segui le istruzioni nell'app per far scomparire l'avviso.

Una volta scomparso, puoi riprendere le pulizie posizionando il robot sul pavimento e premendo il pulsante di avvio.

Se non riesci a far scomparire l'avviso, contatta un esperto Dyson tramite l'app MyDyson™.

Area non raggiungibile

Rimuovi le ostruzioni dall'area per continuare la pulizia.

Livello basso della batteria

Posiziona il robot sulla stazione di ricarica per ricaricarlo.

Temperatura della batteria troppo alta

La temperatura della batteria del robot è troppo elevata per procedere alla pulizia. Riposiziona il robot sulla stazione di ricarica e aspetta che si raffreddi.

Il robot è progettato per funzionare in un intervallo di temperatura compreso tra 5 e 40 °C.

Rullo della spazzola bloccato

Il rullo della spazzola ha smesso di ruotare. Solleva il robot e verifica che non vi siano ostruzioni attorno al rullo della spazzola. Segui le istruzioni nella sezione "Manutenzione del rullo della spazzola" per rimuovere il rullo della spazzola e controllare l'incavo al suo interno.

Imposta una regola "Area da evitare" nell'app MyDyson™ se questo avviso si ripete in un'area specifica della casa.

Telecamera ostruita

Controlla la telecamera e i sensori del robot per verificare la presenza di sporco, polvere, impronte digitali o macchie, quindi puliscili con un panno asciutto e privo di lanugine.

Soluzione detergente esaurita

Usa il manico per sollevare il serbatoio d'acqua pulita ed estrarlo dalla stazione. Rimuovi il tappo in gomma della formula sul retro della stazione di ricarica. Riempi con la soluzione detergente per pavimenti Dyson O2 Probiotic o con la tua formula detergente preferita fino al livello "Max".

Sensore di collisione ostruito

Rimuovi eventuali corpi estranei dal sensore di collisione.

Errore di comunicazione

Il robot non riesce a comunicare con la stazione di ricarica.

Verifica che il robot sia posizionato e collegato correttamente alla stazione di ricarica.

Errore di comunicazione

Il robot non riesce a comunicare con la stazione di ricarica. Verifica il collegamento con la fonte di alimentazione.

Verifica che il robot sia posizionato e collegato correttamente alla stazione di ricarica.

Contenitore della stazione di ricarica non rilevato

Verifica che il contenitore della stazione di ricarica sia collegato correttamente. Se il contenitore non è presente o non è montato correttamente, il robot non effettuerà la pulizia.

Errore pompa dell'acqua pulita della stazione di ricarica

Riavvia sia il robot che la stazione di ricarica e riprova. Se il problema persiste, contatta un esperto Dyson tramite l'app MyDyson™.

Serbatoio d'acqua pulita della stazione di ricarica vuoto

Aggiungi acqua al serbatoio d'acqua pulita della stazione di ricarica.

Serbatoio d'acqua pulita della stazione di ricarica non rilevato

Verifica che il serbatoio d'acqua pulita della stazione di ricarica sia collegato correttamente. Se il serbatoio d'acqua pulita non è presente o non è montato correttamente, il robot non effettuerà la pulizia.

Serbatoio d'acqua sporca della stazione di ricarica non rilevato

Verifica che il serbatoio d'acqua sporca della stazione di ricarica sia collegato correttamente. Se il serbatoio d'acqua sporca non è presente o non è montato correttamente, il robot non effettuerà la pulizia.

Errore pompa dell'acqua sporca della stazione di ricarica

Riavvia sia il robot che la stazione di ricarica e riprova. Se il problema persiste, contatta un esperto Dyson tramite l'app MyDyson™.

Serbatoio d'acqua sporca della stazione di ricarica pieno

Svuota il serbatoio d'acqua sporca della stazione di ricarica.

Sensori di dislivello oscurati

Controlla i sensori di dislivello del robot per verificare la presenza di fili, polvere o macchie, quindi puliscili con un panno asciutto e privo di lanugine.

Errore del filtro

Controlla il filtro della stazione di ricarica e sostituisilo se necessario.

Sensore LiDAR ostruito

Pulisci il sensore LiDAR seguendo le istruzioni nella sezione "Pulire i sensori".

Modalità risparmio energetico

Quando il robot è agganciato alla stazione e completamente carico, entrerà automaticamente in modalità risparmio energetico dopo 20 minuti.

Per testare la modalità risparmio energetico quando il robot non è connesso alla rete Wi-Fi, tieni premuto il pulsante "Home" per 15 secondi per ripristinare le impostazioni di fabbrica, quindi riavvia il robot.

Mappatura non riuscita

Il robot non è riuscito a creare una mappa. Ripeti la sequenza di mappatura, rimuovendo eventuali cavi o piccoli ostacoli dal pavimento.

Posizione sulla stazione di ricarica

Il robot ha riscontrato un problema e deve essere riportato alla stazione di ricarica.

Vai alle impostazioni nell'app MyDyson™. Controlla che il software del robot sia aggiornato e che siano attivati gli aggiornamenti automatici.

Errore di posizionamento

Il robot non è in grado di determinare la propria posizione; posizionalo in un'area già mappata o crea una nuova mappa.

Contenitore del robot non rilevato

Verifica che il contenitore del robot sia collegato correttamente. Se il contenitore non è presente o non è montato correttamente, il robot non effettuerà la pulizia.

Serbatoio d'acqua sporca del robot non rilevato

Verifica che il serbatoio d'acqua sporca del robot sia montato correttamente. Se il serbatoio d'acqua sporca non è presente o non è inserito correttamente, il robot non effettuerà la pulizia.

Robot sollevato

Il robot ha rilevato di essere stato sollevato oppure non riesce a spostarsi da un dislivello.

Assicurati che il robot abbia interrotto la pulizia, quindi sollevalo dalla base per spostarlo in modo sicuro. Posizionalo su una superficie piana, lontana da dislivelli, quindi premi il pulsante di avvio per riprendere la pulizia.

Imposta una regola "Area da evitare" nell'app MyDyson™ se questo avviso si ripete in un'area specifica della casa.

Robot non trovato

Verifica che il robot sia posizionato e collegato correttamente alla stazione di ricarica.

Il robot non si sta ricaricando

Assicurati che la stazione di ricarica sia collegata alla rete di alimentazione e che la piastra di ricarica sia pulita.

Controlla che luce di ricarica LED bianca della stazione di ricarica sia accesa e che la spina sia collegata.

Pulisci i contatti di ricarica della stazione e del robot con un panno asciutto e privo di lanugine.

Se il robot continua a non ricaricarsi, contatta un esperto Dyson tramite l'app MyDyson™.

Robot bloccato

Se il robot non riesce a muoversi, sollevalo e spostalo lontano da eventuali ostruzioni o al di fuori dell'area.

Imposta una regola "Area da evitare" nell'app MyDyson™ se questo avviso si ripete in un'area specifica della casa.

Robot bloccato sul tappeto

Se il robot non riesce a muoversi, sollevalo e spostalo lontano da eventuali ostruzioni o al di fuori dell'area.

Imposta una regola "Area da evitare" nell'app MyDyson™ se questo avviso si ripete in un'area specifica della casa.

Spazzola laterale bloccata

Una spazzola laterale ha smesso di girare. Solleva il robot e verifica la presenza di eventuali ostruzioni.

Imposta una regola "Area da evitare" nell'app MyDyson™ se questo avviso si ripete in un'area specifica della casa.

Qualcosa è andato storto

Riporta il robot alla stazione di ricarica.

Robot bloccato su una pendenza

Sposta il robot su una superficie piana del pavimento.

Impossibile tornare alla stazione

Il robot non riesce a tornare alla stazione di ricarica.

Il robot potrebbe essere rimasto bloccato tra degli ostacoli. Assicurati che il percorso di ritorno alla stazione non sia ostruito.

Controlla i sensori del robot per verificare la presenza di polvere o fili, quindi puliscili con un panno asciutto e privo di lanugine.

Vai alle impostazioni nell'app MyDyson™. Controlla che il software del robot sia aggiornato e che siano attivati gli aggiornamenti automatici.

Sensore di rilevamento pareti ostruito

Pulisci il sensore di rilevamento pareti seguendo le istruzioni nella sezione "Pulizia dei sensori".

Rullo lavapavimenti bloccato o non rilevato

Verifica che il rullo lavapavimenti del robot sia collegato correttamente.

Se il rullo lavapavimenti non è presente o non è montato correttamente, il robot non effettuerà la pulizia.

Ruota bloccata

Solleva il robot e verifica la presenza di eventuali ostruzioni o oggetti incastrati attorno alle ruote.

Imposta una regola "Area da evitare" nell'app MyDyson™ se questo avviso si ripete in un'area specifica della casa.

Ripristino e aggiornamento del software

Modifica del proprietario

Quando colleghi per la prima volta il robot all'app MyDyson™, diventi automaticamente il proprietario della macchina. I tuoi dati personali, ad esempio le impostazioni del Wi-Fi, le programmazioni delle pulizie e le mappe, vengono collegati al tuo account.

Se desideri aggiungere un altro utente, dovrai scaricare l'app MyDyson™ e seguire le istruzioni per aggiungere il robot alla propria app. Potrà decidere se assumere il ruolo di utente o proprietario.

Il proprietario detiene il controllo completo di dati e utenti.

L'utente ha unicamente accesso alle funzioni nell'app e nel robot.

Se desideri cambiare il proprietario, oppure se un nuovo utente desidera assumere il ruolo di proprietario del robot, la macchina verrà rimossa dall'account del proprietario iniziale. Una notifica relativa alla variazione verrà inviata al proprietario iniziale.

Rimozione e ripristino

Per rimuovere il robot dall'app MyDyson™ e cancellare i tuoi dati personali, ad esempio le mappe, accedi al menu "Impostazioni" dell'app e rimuovi il robot.

Per cancellare i dati dal robot, rimuovilo dalla stazione di ricarica e tieni premuto il pulsante "Home" per 10 secondi.

Questa operazione comporta la cancellazione dei dati personali archiviati nel robot, ad esempio la password del Wi-Fi, e ripristinerà la macchina alle impostazioni di fabbrica.

Aggiornamento del software

Per ottenere prestazioni ottimali dal robot e accedere a tutte le ultime funzionalità, è importante che il software della macchina sia aggiornato.

Ti consigliamo di attivare gli aggiornamenti automatici nell'app MyDyson™ alla prima configurazione del robot.

Come abilitare gli aggiornamenti automatici

Apri il menu delle impostazioni nell'app MyDyson™ e scorri in basso fino alla voce "Aggiornamenti del software". Scorri per attivare l'opzione "Aggiornamento automatico del software".

Quando diventa disponibile, l'aggiornamento per il robot verrà automaticamente scaricato e installato alla prossima occasione utile (quando il robot è inattivo, nella stazione di ricarica e connesso al Wi-Fi).

Disattivazione e attivazione delle connessioni wireless

Tieni premuti i pulsanti "Home" e di accensione sul robot per 10 secondi per disattivare le connessioni wireless del robot. In questo modo, il robot viene scollegato da tutte le connessioni wireless, Wi-Fi e Bluetooth®, inclusa l'app MyDyson™.

Per riattivare le connessioni wireless, tieni premuti i pulsanti "Home" e di accensione per 10 secondi.