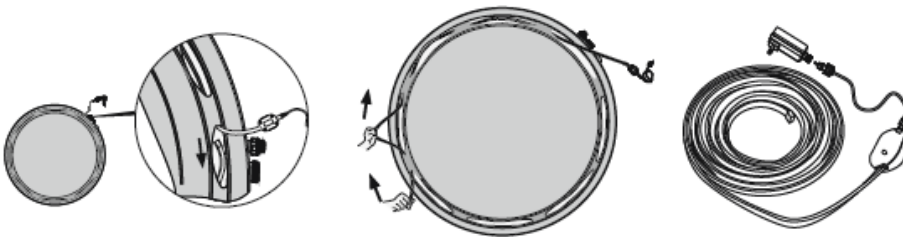
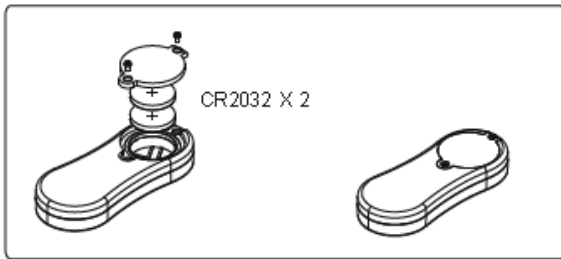
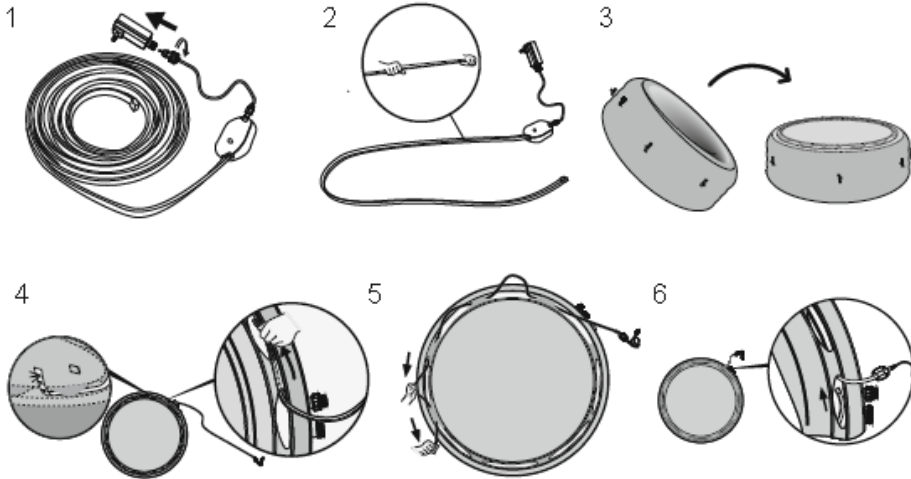


Striscia con luci LED P5535 / P5710 - Istruzioni per l'uso



Striscia con luci LED - Manuale utente

Modello n. P5535 / P5710

ISTRUZIONI DI SICUREZZA

ISTRUZIONI DI SICUREZZA IMPORTANTI - SI PREGA DI LEGGERE E SEGUIRE TUTTE LE ISTRUZIONI

Avvertenza - Non collegare la striscia led all'alimentazione se ancora nell'imballaggio o avvolta su una bobina. Non utilizzarla se coperta o incassata in una superficie. Non tentare di aprirla o tagliarla. Il cavo flessibile esterno di questo accessorio non è sostituibile; se il

cavo risulta danneggiato, l'intero dispositivo deve essere sostituito.

La sorgente luminosa di questo dispositivo di illuminazione non è sostituibile; una volta che questa avrà terminato il proprio ciclo di vita, l'intero dispositivo dovrà essere sostituito.

Non collegare elettricamente la stringa led a un'altra. Le lampadine non sono sostituibili.

Con la presente, BESTWAY dichiara che l'apparecchiatura radio tipo #P5535/P5710 è conforme alla Direttiva 2014/53/EU.

Il testo completo della dichiarazione di conformità EU è disponibile al seguente indirizzo internet: www.bestwaycorp.com.

CONSERVARE QUESTE ISTRUZIONI

AVVERTENZA

IMPORTANTE: il telecomando non deve entrare a contatto con l'acqua. In caso il telecomando cada in acqua, rimuoverlo immediatamente.

Eventuali danni al telecomando causati dall'immersione in acqua non sono coperti da garanzia



Precauzioni per l'uso delle batterie

- Non utilizzare batterie vecchie insieme a batterie nuove.
- Non utilizzare insieme tipi diversi di batterie. In particolare, si prega di non utilizzare batterie alcaline standard (zinco carbone) insieme a batterie ricaricabili (nichel-cadmio).
- Accertarsi che le batterie siano state inserite rispettando la corretta polarità (+ e -).
- Non cortocircuitare la batteria.
- Non provare MAI a ricaricare le batterie usa e getta, in quanto potrebbero cominciare a trasudare, incendiarsi o esplodere.
- Rimuovere le batterie ricaricabili dal dispositivo prima di ricaricarle.
- Non provare MAI a smontare o aprire le batterie: l'elettrolita presente al loro interno potrebbe causare ustioni.
- Rimuovere le batterie dal prodotto se si prevede che rimarrà inutilizzato per lunghi periodi.
- Rimuovere le batterie scariche dal prodotto.
- Non tentare di smaltire il prodotto e le sue batterie bruciandolo. Per il corretto smaltimento, attenersi scrupolosamente alle normative locali.
- Non esporre le batterie a fonti di calore eccessivo, ad esempio fiamme, raggi solari o simili.
- Tenere le batterie fuori dalla portata dei bambini.
- Utilizzare solo 2 batterie di tipo CR2032
- Non ingerire le batterie: pericolo di ustioni chimiche.
- Questo prodotto contiene batterie a bottone. Se ingerita, una batteria a bottone può causare gravi ustioni interne nel giro di sole 2 ore, con pericolo di morte.

SMALTIMENTO



Le apparecchiature elettriche non devono essere smaltite insieme ai rifiuti domestici. Si prega di riciclare laddove esistano strutture adeguate. Per maggiori informazioni in merito, contattare le autorità locali o il proprio rivenditore.

VISTA D'INSIEME DEI COMPONENTI

Striscia con luci LED, 433.92MHz

Telecomando LED, 433.92MHz, -10dBm

Trasformatore in uscita CC. Uscita: 12VDC, 1A



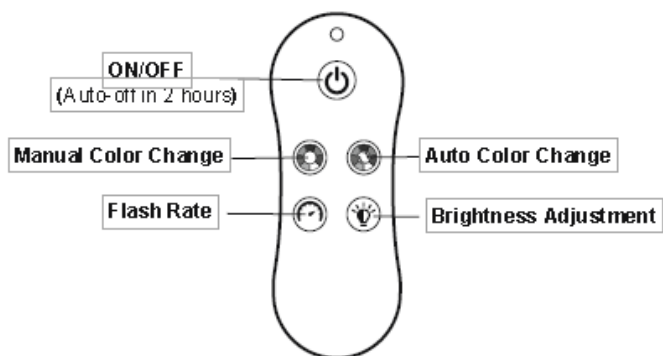
ON/OFF (Funzione di spegnimento automatico dopo 2 ore)

Cambio colori manuale

Velocità flash

Cambio colori automatico

Regolazione luminosità



Versione del software

CPU-SOP8-64A8/B637 (striscia luci LED)

CPU-SOP14-3F2A(8586) (telecomando)

Raddrizzare la striscia secondo istruzioni prima di installarla sull'idromassaggio

ATTENZIONE: NON TORCERE LA STRISCIA, POTREBBE SPEZZARSI

ATTENZIONE: NON STACCARE LA STRISCIA DAL COLLEGAMENTO TIRANDO

ATTENZIONE: QUESTA ILLUMINAZIONE NON VA UTILIZZATA SE PRIVA DELLE SUE GUARNIZIONI.