

# X-FORCE FLEX 9.60 PARQUET

## INSTRUCTIONS FOR USE

FR Guide de l'utilisateur - EN User's guide - DE Bedienungsanleitung - NL Gebruiksaanwijzing - ES Guía del usuario - PT Guia de utilização - IT Manuale d'uso - TR Kullanım kılavuzu - CS Navod k použití - SK Používateľská príručka - HU Használati utmutató - PL Instrukcja obsługi - ET Kasutusjuhend - LT Naudootojo vadovas - LV Lietošanas pamācība - BG Ръководство на потребителя - RO Ghidul utilizatorului - SL Navodila za uporabnika - HR Upute za uporabu - BS Upute za upotrebu - SR Uputstvo za upotrebu - RU Руководство пользователя - EL Οδηγός χρήσης - UK Посібник користувача - CN 用戶指南 - HK 用戶指南 - KO 사용자 가이드 - AR لأمخسألآ لآلآلآ - FA ربرآك آآمناهآر - FI Kayttoopas NO Brukermanual - DA Bruger manual - MY Panduan pengguna - TH ลຸ່ມືອຸ່ໄຮ່



RH20-TY20-E020

# PLEASE READ CAREFULLY

## THE "SAFETY AND USE INSTRUCTIONS" BOOKLET BEFORE FIRST USE

FR Veuillez lire attentivement le livret "Consignes de sécurité et d'utilisation" avant la première utilisation / DE Lesen Sie vor dem erstmaligen Gebrauch das Handbuchs "Sicherheit und Bedienungsanweisungen" durch / NL Geleefte vóór het eerste gebruik aandachtig het boekje met de veiligheids- en gebruiksvorschriften door te nemen / ES Lea detenidamente el libro «Instrucciones de seguridad y de uso» antes de utilizar el aparato por primera vez / PT Leia atentamente o manual «Instruções de segurança e utilização» antes de primeira utilização / IT Leggere con attenzione il libretto "Norme di sicurezza e d'uso" al primo utilizzo / EL Διγράψτε προσεκτικά το εγχειρίδιο «Οδηγίες ασφαλείας και χρήσης» πριν από την πρώτη χρήση / TR İlk kullanımdan önce "Güvenlik ve kullanım talimatları" kitapçığını dikkatlice okuyun / CS Před prvním použitím si, prosím, pečlivě prostudujte bezpečnostní pokyny pro použití / SK Pred prvým použitím si pozorne prečítajte bezpečnostné odporúčania a použite / HU Az első használat előtt figyelmesen olvassa el a "Biztonsági előírások" használati útmutatóját / RO Înainte de a utiliza aparatul, citiți cu atenție manualul, Instrucțiunile de siguranță și de utilizare / SL Pred prvo uporabo natančno preberite »Navodila za varno uporabo« / HR Molimo da prije prve uporabe pažljivo pročitate priručnik »Sigurnosne upute« / BS Prije prve uporabe pažljivo pročitate knjžicu »Sigurnosne upute« / SR Prije prve uporabe pažljivo pročitate »Bezbednosno uputstvo za upotrebu« / RU Перед первым использованием внимательно прочитайте инструкцию «Меры безопасности и правила использования» / UK Перед першим використанням уважно прочитайте посібник «Правила техніки безпеки та рекомендації щодо використання» / CN 请在初次使用前仔细阅读「安全及使用说明」 / HK 第一次使用前，請仔細閱讀「安全使用說明」 / 小册子 / KE 第一次使用前，请先仔细阅读「安全使用指南」에 대한 안내. 내내 책을 주의 깊게 살펴보십시오. / 小册子 / AR يرجى قراءة التعليمات الواردة في الإصدار المرفق بعناية قبل الاستخدام. المرفق بالكتاب الإرشادي «تعليمات السلامة واستخدام الجهاز» / FA لطفاً قبل استفاده از دستگاه، جزوه «تعليمات ایمنی و دستورالعمل استفاده» را با دقت مطالعه کنید / IT Secondo i modelli / EL Αντικείμενο το livret / TR Modelin kullanım talimatını / BS Ovo isno modelist / IT Pagal modelių / LV Abilisto modeļim / BG В зависимост от модела / HR Ovo isno od modela / RO Ovo isno od modela / SU Zavisnosti od modela / CN 根據不同型號 / HK 根據型號 / KO 모델에 따라 / AR حسب النموذج / FI Mallista riippuen / NO Avhengig av model / DA Afhengig af model / SV Berorande på modell / MY Bergantung pada model / TH ขึ้นอยู่กับรุ่น



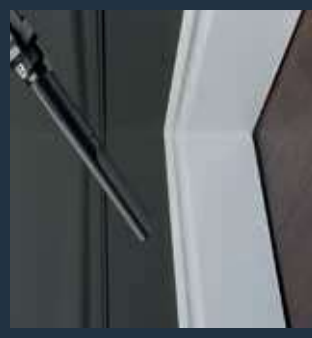
- EASY WASH FILTER – FR** Filter "Easy Wash" / **DE** Easy Wash filter / **NL** Wasbaar filter / **ES** Filtro lavable / **PT** Filtro lavável / **IT** Filtro Easy Wash / **TR** Easy Wash filter / **CS** Easy Wash filter / **SK** Filter Easy Wash / **HU** Easy Wash szűrő / **PL** Filtr Easy Wash / **LT** Easy Wash filter / **LV** Easy Wash filtrs / **BG** Wlucni ce vlnitarp / **RO** Filtru lavabil / **SL** enostavno praleni filter / **HR** Jednostavno održavanje filtere / **SR** Filter koji se jednostavno pere / **RU** Моноуказные фильтры Easy Wash / **UK** Однопр Easy Wash / **CN** 单指清洗过滤器 / **HK** 单指清洗过滤器 / **KO** 손가락이 쉬운 필터 / **AR** فلتير سهل الاستخدام / **FA** Easy Wash / **FI** Easy Wash -suodatin / **NO** Lettvasket filter / **DA** Easy Wash-filter / **SU** Enkelt vattfilter / **MY** Penapis mudah dicuci / **TH** 手指清洗过滤器
- SEPARATOR – FR** Séparateur / **DE** Staub-Abscheider / **NL** Scheidingsteken / **ES** Separador / **PT** Separador / **IT** Separatore / **TR** Ayırıcı / **CS** Oddělovač prachu / **SK** V. zvlášť od modelu / **HU** Széválasztó / **PL** Separator / **ET** Eraldaja / **LT** Separatorius / **LV** Atdalītājs / **BG** Сепаратор / **RO** Separator / **SL** ločevalnik / **HR** Separator / **SR** Separator / **RU** Сепаратор / **UK** Сепаратор / **CN** 分离器 / **BS** Separator / **SK** Separator / **TR** Ayırıcı / **FA** جدا کننده / **FI** Eroin / **NO** Separator / **DA** Separator / **SU** Amskiljare / **MY** Pemisah / **TH** 分离器
- DUST CONTAINER – FR** Bac à poussière / **DE** Staubbehälter / **NL** Stofreservoir / **ES** Depósito de suciedad / **PT** Depósito de pó / **IT** Contenitore della polvere / **TR** Toz kovçusu / **TR** Toz haznesi / **CS** Nádobba na prach / **SK** Nádobba na prach / **HU** Poros tartály / **PL** Pojemnik na kurz / **ET** Tolmuhamuti / **LT** Dulkių konteineris / **LV** Puteklju tvirtne / **BG** Kormenež na prach / **RO**Recipient de praf / **SL** kontejner za prah / **HR** Spremnik prašine / **SR** Spremnik za prašinu / **RU** Посуда за праšину / **UK** Корневець для збирання / **CN** 集尘器 / **HK** 集尘器 / **KO** 먼지통 / **AR** ملاء الغبار / **FA** ظرف گرد و ميار / **FI** Pölysäiliö / **NO** Stovbeholder / **DA** Stovbeholder / **SU** Dampbehalter / **MY** Bekas habuk / **TH** ฝุ่นจับ
- FINE PARTICLES FILTER – FR** Filtre à particules fines / **DE** Feinstaubfilter / **NL** Filtre voor kleine deeltjes / **ES** Filtro para partículas finas / **PT** Filtro de partículas finas / **IT** Filtro per le particelle sottili / **EL** Οδηγοζερμιο ουστιοδίων / **TR** ince partikül filtresi / **CS** Filtre jemných částic / **SK** filter jemných částic / **HU** Finom részecskék szűrők / **PL** Filtr EPA / **ET** Peenosakeste filter / **LT** Smaliki dalelių filtras / **LV** Smalko daļiņu filtrs / **BG** Филтър за фини прахови частици / **RO** Filtro particule fine / **SL** filter za fine deke / **HR** Filter za sitne čestice / **SR** Filter za sitne čestice / **RU** Фильтр тонкой очистки / **UK** Филтр для дрібних часточок / **HN** 微尘过滤器 / **KO** 미세 먼지 필터 / **AR** فلتير الجسيمات الصغيرة / **FA** فلتير الجسيمات الصغيرة / **FI** Hienerhiukkassuodatin / **NO** Finpartikkelfilter / **DA** Filter til fine partikler / **MY** Penapis halus / **TH** อนุภาคขนาดเล็ก
- REMOVABLE BATTERY – FR** Batterie amovible / **DE** Ausrüstbarer Akku / **NL** Verwisselbare batterij / **ES** Batería extraíble / **PT** Bateria removível / **IT** Secondario / **TR** Vayırılabilir batarya / **CS** Výměnitelná baterie / **SK** Vymeniteľná batéria / **HU** Vágharható akkumulátor / **PL** Wymnialna bateria / **ET** Eemdatav akku / **LT** Numaama batėria / **LV** Nopņemams akumulators / **BG** Подвижна батерия / **RO** Baterie dezechătabil / **SL** Odstranljiva baterija / **HR** Oduvojiva baterija / **BS** Oduvojiva baterija / **SU** Demontajna baterija / **RU** B. Съемная батарея / **UK** Знімний акумулятор / **CN** 可替换式电池 / **HK** 可替换式電池 / **KO** 분리형 배터리 / **AR** بطارية قابلة للإزالة / **FA** باتری جداگانه / **FI** irrotettava akku / **NO** Avtagbar batteri / **DA** Aftagelig batteri / **SU** Löstagbart batteri / **MY** Bateri yang boleh ditanggalkan / **TH** 拆卸式電池
- CHARGING BASE – FR** Base de charge / **DE** Ladestation / **NL** oplaadstation / **ES** Base de carga / **PT** base de carregamento / **IT** Base di ricarica / **EL** Βάση φόρτισης / **TR** Şarj istasyonu / **CS** nabíječ základna / **SK** nabíjača základňa / **HU** töltőbázis / **PL** baza ładująca / **ET** laadimisala / **LT** įkrovimo bazė / **LV** uzlādes bāze / **BG** Стовка за стованост за зареждане / **RO** Bază de încărcare / **SL** enota za polnjenje / **HR** baza za punjenje / **BS** baza za punjenje / **SR** baza za punjenje / **RU** В зарядном устройстве / **UK** док-станція / **CN** 充电器 / **HK** 充电器 / **KO** 충전기 / **AR** قاعدة الشحن / **FA** پایه شارژ / **FI** laatusala / **NO** ladestasjon / **DA** opladningsbase / **SU** Laddningsbas / **MY** Asas pengcasaan / **TH** ฐานชาร์จ
- SOFA BRUSH – FR** Brosse sofa / **DE** Polsterbürste / **NL** meubelzuigmond / **ES** Cepillo para sofá / **PT** Sapatão para sofá / **IT** Spatzoolo divano / **EL** Βούρα για καναπέδες / **TR** Koltuk başlığı / **CS** kartáč na pohovku / **SK** keľa na pohovku / **HU** kanapé kefe / **PL** szczotka do kanap / **ET** divanitari / **LT** šolis teptukas / **LV** divāna birste / **BG** чешка за мебелни / **RO** Pere canapea / **SL** krtača za sedežne garniture / **HR** četka za namještaj / **BS** Četka za namještaj / **SR** Četka za namještaj / **RU** щетка для мягкой мебели / **UK** Щетка для мебелів / **CN** 沙发刷 / **HK** 沙发刷 / **KO** 소파 브러시 / **AR** فرش الكنب / **FA** فرش مبیل / **FI** sohvalharja / **NO** sofaørste / **DA** sofaørste / **SU** Mebebeorste / **MY** Bers sofa / **TH** 沙发刷
- CREVICE NOZZLE – FR** Accessoire fente / **DE** Fugenbürste / **NL** kierenzuigmond / **ES** Borequilla ranuras / **PT** acessório para fendas e rodapés / **IT** Bocchetta lancia piatta / **EL** Πυροκ / **TR** Dar uçlu başlık / **CS** štěrbinová hubice / **SK** štěrbinová hubica / **HU** rézfűvka / **PL** siewka szczelinowa / **ET** praguoristik / **LT** plyšo atgalis / **LV** platis spraudis / **BG** Направник за речни / **RO** Accesoriu pentru spații înguste / **SL** ozek nastavek / **HR** nastavak za utore / **BS** Nastavak za uske prostore / **RU** Наставка за узкие отверстия / **UK** Щелева насадка / **HN** Hácqacác đũa / **CN** 窄缝喷嘴 / **KO** 틈새 노즐 / **AR** رأس الشاطئ الضيقة / **FA** راس شلیق ضیق / **FI** rakosuutin / **NO** fugeumstykke / **DA** sprækedyse / **SU** Fogmurstycke / **MY** Muncang celah / **TH** 窄缝喷嘴
- ANIMAL TURBO BRUSH – FR** Animal turbo brosse / **DE** Mini-Turbobürste / **NL** turboborst voor dierenharen / **ES** Cepillo animal turbo / **PT** escova turbo animal / **IT** Mini turbo spazzola / **EL** Βούρα turbo για κατοικίδια / **TR** Evcil hayvan dostu turbo fırça / **CS** turbo kartáč na zvířecí chlupy / **SK** turbo keľa na zvieracie chlpy / **HU** állati turbókefe / **PL** turboszczotka Animal Turbo / **ET** loomad turbohar / **LT** gyvūnų turbo šepaly / **LV** dzīvnieku turbo birste / **BG** Млечи Turbo / **RO** Turbocâșă / **SL** mini turbo krtača / **HR** turbo četka za dlake kućnih ljubimaca / **SR** Animal Turbo / **CN** 宠物毛发刷 / **HK** 宠物毛发刷 / **KO** 반려동물 털보 브러시 / **AR** فرش حيوان / **FA** فرش حیوانات / **FI** eläinlajatuorokki / **NO** turbobørste for dyrehår / **DA** turbobørste til fdyr / **MY** Berus turbo hair / **TH** 宠物毛发刷



\* EN Depending on model / FR Selon modèle / DE je nach Modell / NL Afhankelijk van het model / ES Según modelo / PT Consoante o modelo / IT Secondo i modelli / EL Αντικείμενο το livret / TR Modelin kullanım talimatını / BS Ovo isno modelist / IT Pagal modelių / LV Abilisto modeļim / BG В зависимост от модела / HR Ovo isno od modela / RO Ovo isno od modela / SU Zavisnosti od modela / CN 根據不同型號 / HK 根據型號 / KO 모델에 따라 / AR حسب النموذج / FI Mallista riippuen / NO Avhengig av model / DA Afhengig af model / SV Berorande på modell / MY Bergantung pada model / TH ขึ้นอยู่กับรุ่น



**FLEX**  
EXTENSION TUBE



\* EN Depending on model / FR Selon modèle / DE Je nach Modell / NL Afhankelijk van het model / ES Según modelo / PT Conforme o modelo / IT Secondo i modelli / TR Modelle göre / CS Podle modelu / SKV závislost od modelu / HU Modelltól függően / PL W zależności od typu / ET Sõltuvalt mudelist / LV Atbilstoši modeļim / BG в зависимост от модела / RO Ovisno o modelu



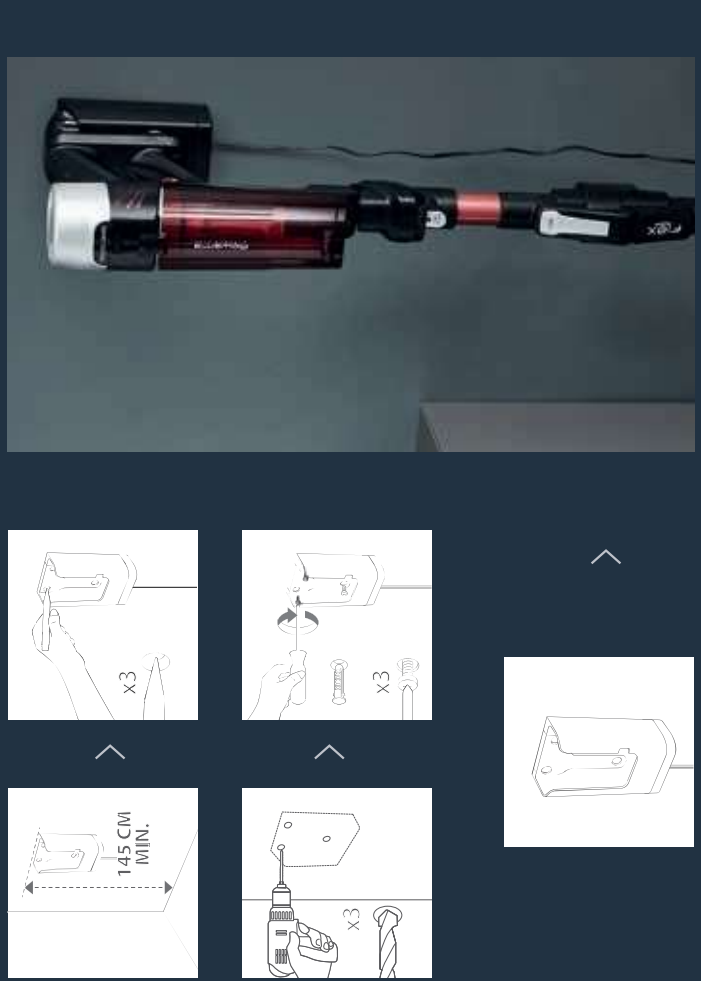
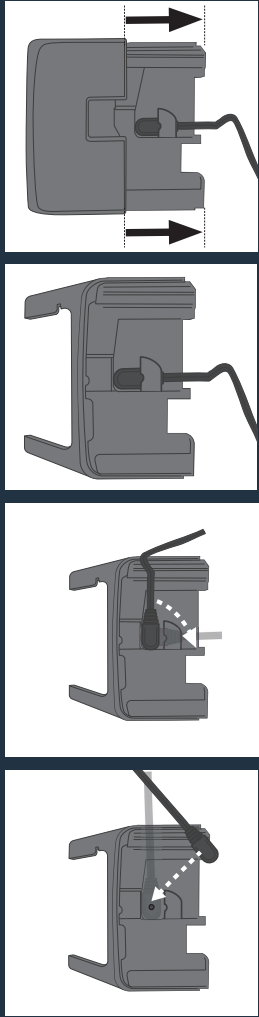
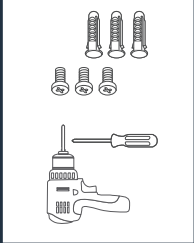
\* SL Ovisno od modela / HR Ovisno o modelu / SR U zavisnosti od modela / RU В зависимости от модели / EL Ανάλογα με το μοντέλο / UK Залежно від моделі / CN 根據不同型號 / HK 根據型號 / KO 모델에 따라 다릅니다 / AR حسب الموديل / NO Avhengig av modell / DA Afhængig af model / SV Berorende på modell / MY Bergantung pada model / TH ขึ้นอยู่กับรุ่น





	<b>BOOST</b>	<b>UP TO 7 min</b>
	<b>ECO</b>	<b>UP TO 45 min</b>
		<b>UP TO 8 min</b>
		<b>UP TO 30 min</b>

\* **EN Not included** / FR Non inclus / DE Nicht im Lieferumfang enthalten / NL Niet inbegrepen / ES No incluidos / PT Não incluído / IT Non incluso / TR Dahil değil / CS Není součástí balení / SK Nezáhrnuté / HU Nem tartozék / PL Nie zawiera / ET Valja arvatud / LT Nėra įtraukta / LV Nav iekavēts / BG Не е включено / RO Nu este inclus / SI Ni vključeno / HR Nisa uključeno / SR Nije uključeno / RU Не включено / EL Δεν περιλαμβάνεται / UK Не включено / CN 不包含 / HK 不包括 / KO 포함되지 않음 / AR غير مرفق / FA شامل نیست / FI Ei sisälly / DA Ikke inkluderet / SV Inga ingår / TH ไม่รวมอยู่





## CONTROL DISPLAY



### EN : Cleaning product alert

FR : Alerte nettoyage du produit DE: Benachrichtigung zur Reinigung des Produkts  
 NL: Waarschuwing product reinigen ES: Es necesario limpiar el producto PT : Alerta de limpeza do aparelho IT: Avviso di pulizia del prodotto EL: Εξομόνιση για καθαρισμό προϊόντος TR: Ürünü temizleme uyarısı CS: Upozornění na nutnost vyčistit zařízení SK: Upozornenie na čistiacu prostriedok HU: A termék tisztítására figyelmeztető írászás PL: Wskaznik czyszczenia produktu ET: Puhastusvahendi hoiatus LT: Gaminio valymo įspėjimas LV: Izstrādājums par tīrīšanas produktu BG: Препозорение за почистване на продукт RO: Alertă pentru curățarea produsului SL: Upozorenje za čiščenje izdelka  
 HR : Upozorenje o čišćenju proizvoda BS: Upozorenje o čišćenju proizvoda  
 RU: Предупреждение об очистке изделия UK: Сповіщення про забруднення пристрою  
 KR: 제품 세척 알림 AR: تنبيه تنظيف المنتج FA: هشدار تمیز کردن محصول FI: Tuotteen puhdistusohjeitus NO: Varsel om rengjøring av produkt DA: Advarsel om rengjøring af produkt SU: Signal om att rengöra produkten MY: Amaran pembersihan produk TH: การแจ้งเตือนทำความสะอาดผลิตภัณฑ์



YouTube



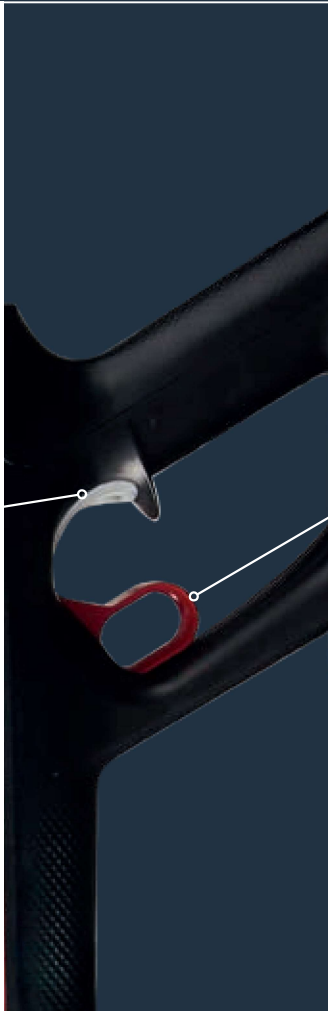
### Auto



### EN: Adjusts the power according to dirtiness

FR: Adapte la puissance selon la saleté DE: Passt die Leistung je nach Verschmutzung an  
 NL: Past het vermogen aan op basis van de hoeveelheid vuil ES: Ajusta la potencia según la suciedad PT: Ajusta a potência de acordo com a sujidade IT: Regola la potenza in base allo sporco TR: Kirlilik seviyesine göre gücü ayarlar CS: Upravuje výkon podle urovně znečištění SK: Upravuje výkon podľa znečistenia HU: A teljességnyí a szennyezettségnek megfelelően állítja be PL: Dostosowuje moc do poziomu zabrudzenia ET: Muudab võimsust vastavalt määrdumisele LT: Reguluoja galią pagal nešvarumą Iškli LV: Pielāgo jaudu atbilstoši netīrībai BG: Регулира мощността според степеня на замърсяването RO: Ajustează puterea în funcție de murdărie SL: Prilagaja moč glede na stopnju umazanije HR: Prilagođava snagu prema prljavštinu BS: Prilagođava snagu u skladu sa prljavštinom SR: Podešava snagu prema zaprljanosti  
 RU: Регулировка мощности в зависимости от степени загрязнения UK: Напалутує потужність відповідно до рівня забруднення CN: 根据脏污程度调整功率  
 KR: 오염도에 따라 힘 조절 AR: ضبط الطاقة وفقاً لدرجة التلوث FI: Säätää tehoa likaisuuden mukaan NO: Justerer effekten avhengig av hvor skittent det er DA: Juster styrken efter mængden af snavs SU: Justerar effekten beroende på hur smutsigt det är MY: Laraskan kuasa mengikut ketidaran TH: ปรับแรงดูดตามความสกปรก

## ON / OFF

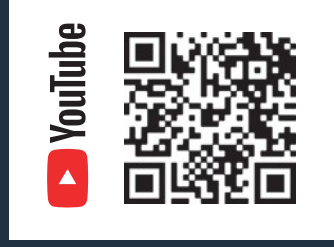
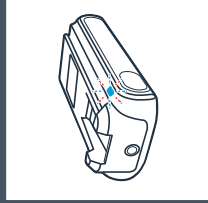
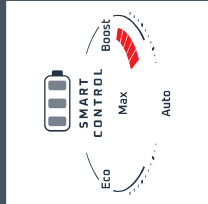
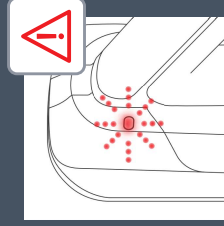
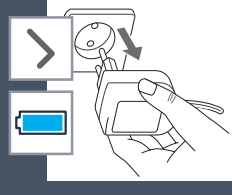
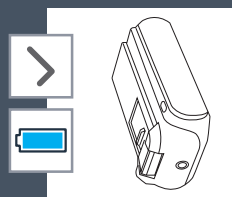
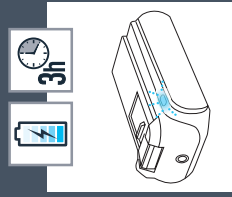
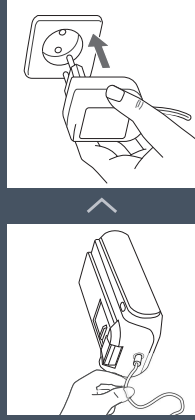
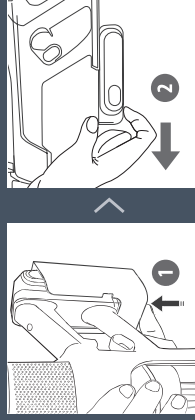
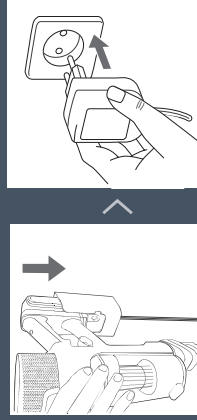


## BOOST



EN : High suction power for big waste and encrusted dirt.  
 FR : Haute performance pour les plus gros déchets et la saleté incrustée.  
 DE : Hohe Saugkraft für eine optimale Reinigungsleistung auf Teppichböden, insbesondere bei starken Verschmutzungen. NL : Krachtige prestaties voor grover vuil en stof. ES : Alto rendimiento en las partículas más grande y polvo incrustado. PT : Elevado desempenho em grandes sujidades e pó incrustado. IT : Aspira con efficacia polvere e sporco. EL : Υψηλή απόδοση σε μεγάλα κομμάτια βρωμιάς και ακαθαρσίες. TR : Daha büyük kirler ve birkimmiş tozlar için yüksek performans. CS : Vysoký výkon pro větší nečistoty a usazený prach.

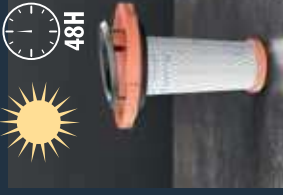
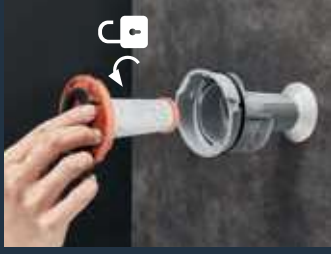
SK: Vysoký výkon pre väčšie nečistoty a usadený prach. HU: Nagy teljesítmény a nagyobb szennyeződesért és a beporozott porért. PL: Wysoka skuteczność w zbieraniu dużych zabrudzeń i drobnego pyłu. ET: Suur jõudlus suurema mustuse ja tolmuga tekitamiseks. LT: Puikus našumas didesniems nešvarumams ir nešvarumams. LV: Augsta veikspēja lielākiem netīrumiem un piesārņotiem putešļiem. BG: Висока ефективност на по-големи замърсявания и упротити мръдारे. RO: Performanță de aspirare ridicată pentru bucurți mai mari de murdărie. SL: Visoka zmogljivost za več prahu ter umazanije. HR: Visoke performanse za veću prljavštinu i nanesenu prašinu. BS: Izzetna učinkovitost za veću prljavštinu i nanesenu prašinu. SR: Visoka performanse za krupniju prljavštinu i nanesenu prašinu. RU: Высокая производительность для уборки серьезных загрязнений и мелких частиц пыли. UK: Висока продуктивність для великої кількості пилу та бруду. CN: 高效清除较大颗粒和灰尘. HK: 較高吸力清除大塵垢和塵塵。  
 FA: عملکرد بالا برای گرد و غبار بزرگ و ریز و گرد و غبار آلوده. FI: Korkea suorituskyky suurimallle lialle ja villakoirille. NO: Krattig effekt til større og inntrøkkede skittpartikler. DA: Høj ydeevne til mere snavs og genstridigt støv. SU: Hög prestanda för större smuts och ingrott damm. MY: Prestasi tinggi untuk kotoran yang lebih besar dan habuk yang tertahan. TH: พลังการดูดสูงเพื่อประสิทธิภาพการกำจัดสิ่งสกปรกขนาดใหญ่



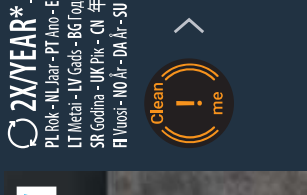
Please refer to "Safety instructions" booklet



**1X/WEEK\*** - \*FR Semaine - DE Woche - IT Settimana - ES Semana - RU Неделя - PL Tydzień - NL Week - PT Semana - EL Εβδομάδα - TR Hafta - CS Týden - SK Týždeň - HU Hétfő - ET Nädal - BG Седмична - RO Săptămână - SL Teden - HR Tjedan - BS Sedmica - SR Nedelja - UK Тиждень - CN 星期 - KR 주 - AR أسبوع / FA هفته - FI Viikko - NO Uke - DA Uge - SU Vecka - MY Minggu - TH สัปดาห์



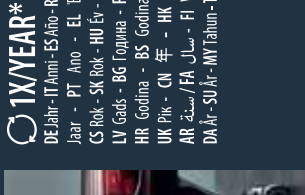
**1X/WEEK\*** - \*FR Semaine - DE Woche - IT Settimana - ES Semana - RU Неделя - PL Tydzień - NL Week - PT Semana - EL Εβδομάδα - TR Hafta - CS Týden - SK Týždeň - HU Hétfő - ET Nädal - BG Седмична - RO Săptămână - SL Teden - HR Tjedan - BS Sedmica - SR Nedelja - UK Тиждень - CN 星期 - KR 주 - AR أسبوع / FA هفته - FI Viikko - NO Uke - DA Uge - SU Vecka - MY Minggu - TH สัปดาห์



**2X/YEAR\*** - \*FR An - DE Jahr - IT Anno - ES Año - RU Год - PL Rok - NL Jaar - PT Ano - EL Έτος - TR Yıl - CS Rok - SK Rok - SR Rok - HU Év - ET Ev - LT Metai - LV Gads - BG Година - RO An - SL leto - HR Godina - BS Godina - SR Godina - UK Рік - CN 年 - HK 年 - KR 년 - AR سنة / FA سال - FI Vuosi - NO År - DA År - SU År - MY Tahun - TH ปี



**2X/YEAR\*** - \*FR An - DE Jahr - IT Anno - ES Año - RU Год - PL Rok - NL Jaar - PT Ano - EL Έτος - TR Yıl - CS Rok - SK Rok - SR Rok - HU Év - ET Ev - LT Metai - LV Gads - BG Година - RO An - SL leto - HR Godina - BS Godina - SR Godina - UK Рік - CN 年 - HK 年 - KR 년 - AR سنة / FA سال - FI Vuosi - NO År - DA År - SU År - MY Tahun - TH ปี

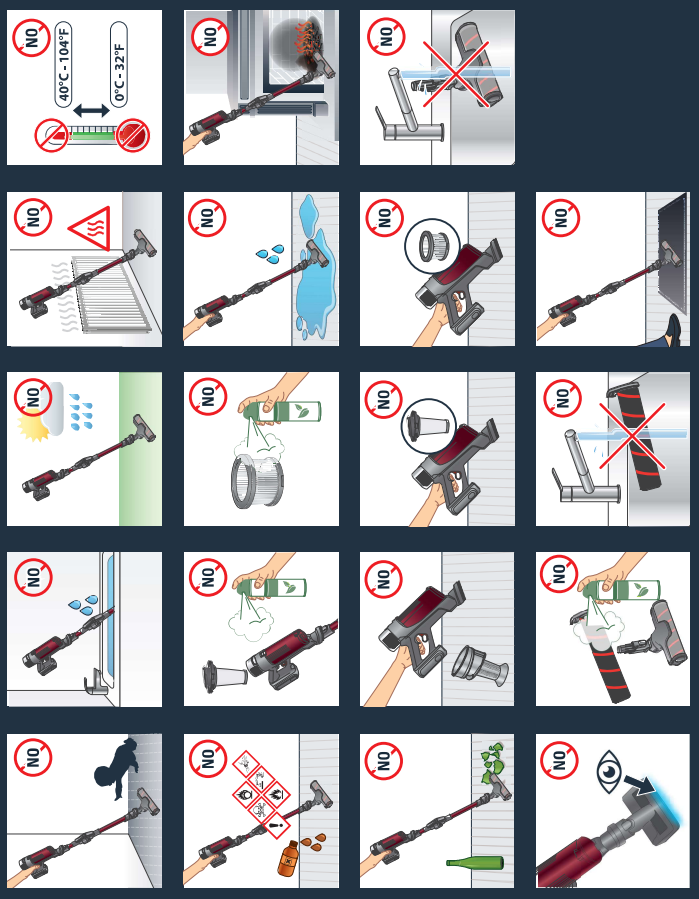
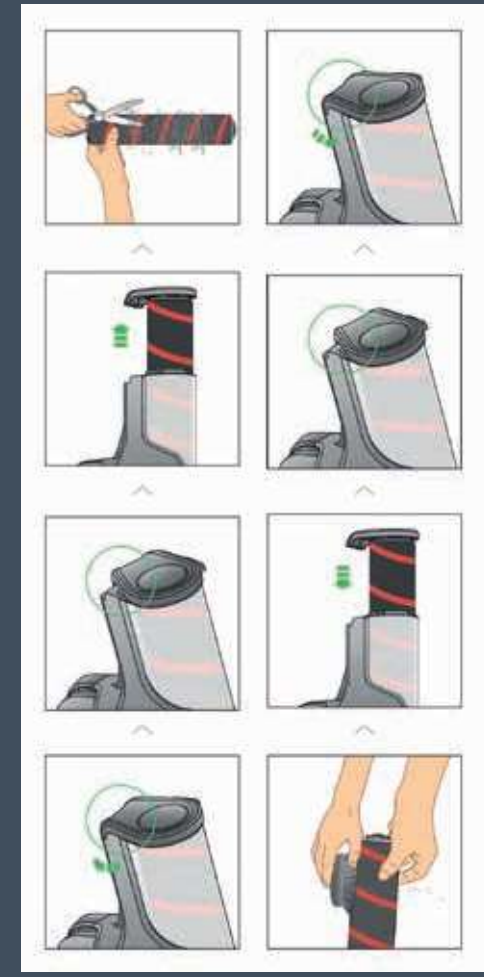
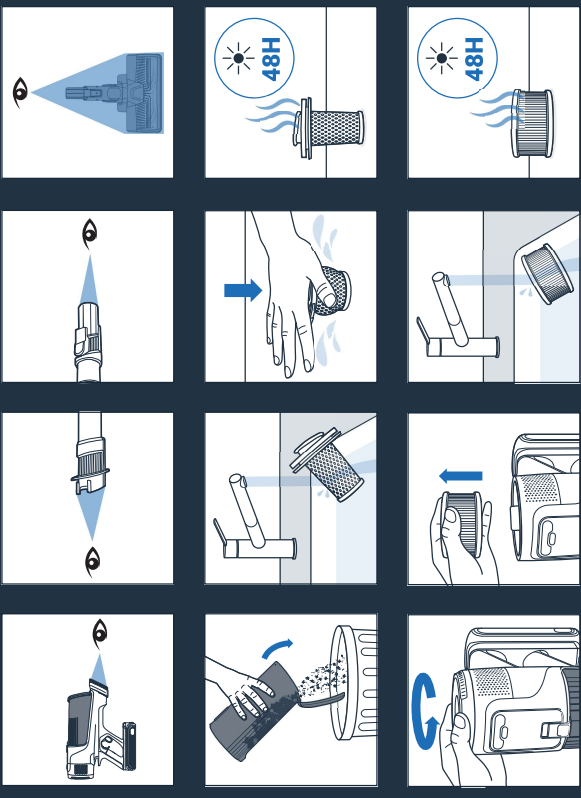
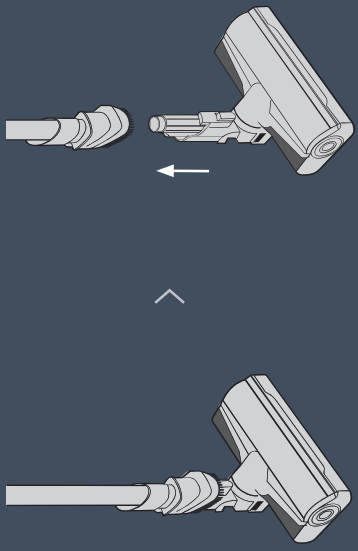
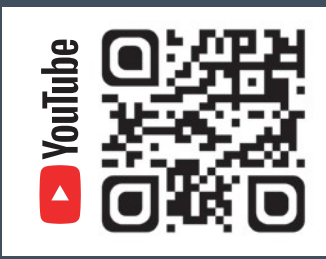


**1X/YEAR\*** - \* An - DE Jahr - IT Anno - ES Año - RU Год - PL Rok - NL Jaar - PT Ano - EL Έτος - TR Yıl - CS Rok - SK Rok - SR Rok - HU Év - ET Ev - LT Metai - LV Gads - BG Година - RO An - SL leto - HR Godina - BS Godina - SR Godina - UK Рік - CN 年 - HK 年 - KR 년 - AR سنة / FA سال - FI Vuosi - NO År - DA År - SU År - MY Tahun - TH ปี

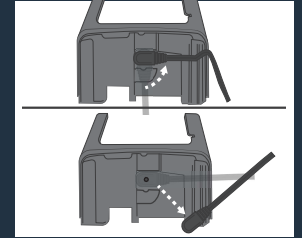
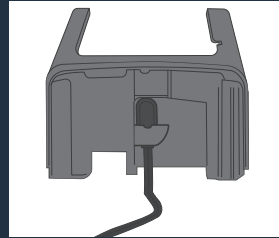
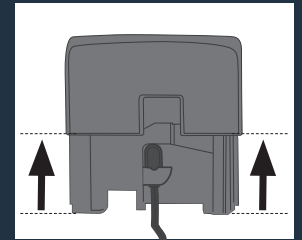
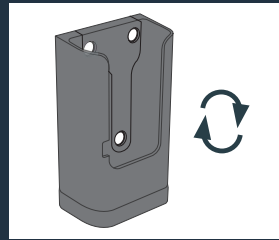
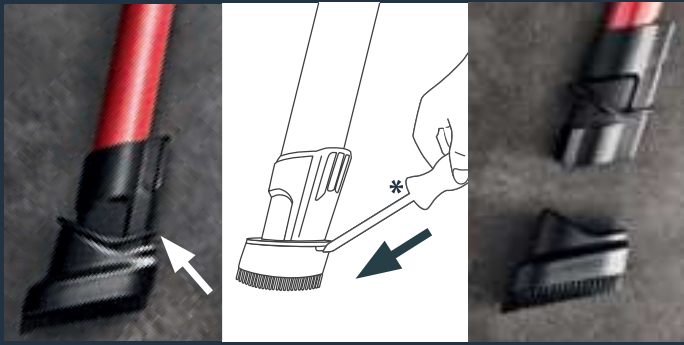


### 1X / WEEK\*

\* FR Semaine - DE Woche - IT Settimana - ES Semana - RU Неделя - PL Tydzień - NL Week - PT Semana - EL Εβδομάδα - TR Hafta - CS Týden - SK Týždeň - HU Hétfő - ET Nädal - SL V nedeljo - BG Седмична - RO Săptămână - SL Teden - HR Tjedan - BS Sedmica - SR Nedelja - UK Тиждень - CN 星期 - HK 星期 - KR 주 - AR أسبوع / FA هفته - FI Viikko - NO Uke - DA Uge - SU Vecka - MY Minggu - TH สัปดาห์



\* EN Scissors and brush are not included / FR Ciseaux et brosse non inclus / DE Schere und Bürste sind nicht im Lieferumfang enthalten / NL Schaar en borstel zijn niet inbegrepen / ES Tijeras y cepillo no incluidos / PT A tesoura e a escova não estão incluídas / IT Forbici e spazzola non sono incluse / TR Makas ve fırça dahil değildir / CS Nůžky a kartáč nejsou součástí balení / SK Nožnice a kefa nie sú súčasťou balenia / HU A csomag nem tartalmazza az ollót és a kefét / PL Nożyczki i szczotki nie są dołączone / ET Kääril ja hari ei kuulu komplekti / LT Žirkės ir šepetys parduodami atskirai / LV Šķēres un suku nav iekļautas / BG Ножицата и четката не са включени / RO Foarfeca și peria nu sunt incluse / SL Škarje in krtača niso vključeni / HR Škare i četka nisu priloženi / BS Makaze i četka nisu uključene / SR Makaze i četka nisu uključene / RU Ножицы и щетка не входят в комплект / UK Ножиці й щітка в комплекті не постачаються / CN 不包含剪刀和刷子 / KO不包含剪刀和刷子 / AR لا يتم تضمين المقص / FI Sakset ja harja eivät sisälly pakkaukseen / NO Sakser og børste er ikke inkludert / DA Sakse og børste medfølger ikke / SU Sak och borste ingår inte / TH ไม้ตัดหญ้าไม่รวมอยู่ในชุดอุปกรณ์



## 15 YEARS REPAIRABILITY



FR Réparable au juste prix 15 ans

DE Reparierbarkeit zum fairen Preis 15 Jahre

IT Riparabile al giusto prezzo 15 anni

ES Reparable a un precio justo 15 años

RU Возможность ремонта по честной цене 15 лет

PL Naprawialny za rozsądną cenę 15 lat

NL Reparatie voor een redelijke prijs 15 jaar

PT Reparável a um preço justo 15 anos

FI Korjattavissa kohtuulliseen hintaan

15 vuotta

NO Kan repareres til rimelig pris 15 år

DA Kan repareres til rimelige priser 15 års

SU Reparationsbar till rimligt pris 15 år

MY R boleh dipasang pada harga wajar 15 tahun

TR Uygun fiyata tamir edilebilir 15 yıl

CS Opravitelné za přijatelnou cenu 15 let

SK Opravitelné za prijateľnú cenu 15 rokov

HU Gazdaságosan javítható 15 év

ET Õiglase hinnaga parandatav 15 aastat

LV Galima taisyti už sąžiningą kainą 15 metų

LT Remontējams par godīgu cenu 15 gadi

BG Сервизна поддръжка на разумна цена 15

години

RO Reparabil la un preț accesibil 15 ani

SL Popravljivo za sprejemljivo ceno 15 LET

HR Pristupačna cijena popravka

15 godina

BS Popravljiv po poštenoj cijeni

15 godina

SR Popravka po pristupačnoj ceni

15 godina

UK Можливість ремонту за справедливою ціною

15 років

CN 15 年來盡心提供可維修產品服

務，價格合理

HK 合理的維修價格 15年

KR 합리적인 수리비용 15년

AR قابل للإصلاح بسعر عادل 15 سنة

TH ervice มีให้ซ่อมแซมเป็นระยะเวลา

15 ปี



YES



## FOR MORE INFORMATION

FR Pour plus d'informations / DE Weitere Informationen / NL Voor meer informatie / ES Para más información / PT Para mais informações / IT Per ulteriori informazioni / EL Για περισσότερες πληροφορίες / TR Daha fazla bilgi için / CS Více informací naleznete zde / SK Pre viac informácií / HU További információk / PL Więcej informacji można znaleźć / ET Lisateave / LT Norėdami daugiau informacijos / LV Vairāk informācijas / BG За повече информация / RO Pentru informații suplimentare / SL Več informacij / HR Za više informacija / BS Za više informacija / SR Za više informacija / RU Для получения дополнительной информации / UK Для отримання докладніших відомостей / CN 获取更多信息 / HK 更多信息 / KO 더 자세한 정보는 아래 웹사이트에서 확인하실 수 있습니다 / AR للمزيد من المعلومات / FA برای کسب اطلاعات بیشتر / FI Lisätietoja / NO For mer informasjon / DA For mere information / SU För mer information / MY Untuk maklumat selanjutnya / TH สำหรับข้อมูลเพิ่มเติม

### CENTROS DE SERVICIO TÉCNICO AUTORIZADO

Para acceder al listado completo y actualizado por favor visite nuestra página web y diríjase a la sección Centros de Servicio Técnico Autorizado

Puede escanear el siguiente código QR para un acceso más ágil.



[www.rowenta.com](http://www.rowenta.com) [www.tefal.com](http://www.tefal.com) [www.obhnordica.se](http://www.obhnordica.se) [www.tefal.com.co](http://www.tefal.com.co) [www.arno.com.br](http://www.arno.com.br)

2220006977 – 30/2024