

Go Series G330

Reolink Go Series G330 è una telecamera di sicurezza mobile HD 100% senza fili che funziona su reti 4G-LTE e 3G. Una soluzione ideale per il monitoraggio video senza cavi, senza problemi di cablaggio, in aree con accesso WiFi limitato o assente e senza alimentazione elettrica!

1. Specifiche



1	6 LED IR
2	LED di stato
3	Sensore di luce diurna
4	Lente
5	Microfono incorporato
6	Sensore di movimento PIR incorporato
7	Porta USB-C
8	Altoparlante



1	Slot per scheda Micro SD
2	Slot per scheda SIM
3	Foro Reset
4	LED di stato della batteria

Luce di stato

Nota:

Se la telecamera si collega alla rete con successo, non si accende alcun LED di stato durante la modalità inattiva.

Luce di stato	Stato della telecamera
Il LED rosso si accende fisso e poi inizia a lampeggiare.	La telecamera non è in grado di riconoscere la carta SIM o è presente un codice PIN della carta SIM.
Il LED blu lampeggia lentamente, quindi si spegne.	La telecamera non è in grado di registrare la rete dell'operatore mobile.
Il LED rosso è acceso fisso, il LED blu lampeggia rapidamente e poi si spegne.	La chiamata dati non è riuscita o è necessario inserire l'APN.
Il LED blu rimane acceso fisso per 2 secondi e poi si spegne, ripetendosi per 5 volte.	Connessione di rete fallita.
Il LED rosso si accende fisso, poi il LED blu inizia a lampeggiare e si accende fisso, infine si spegne.	La connessione di rete è riuscita.

2. Configurazione e installazione

Impostazione della telecamera

Cosa c'è nella scatola

Nota: il contenuto può variare e aggiornarsi con le diverse versioni e piattaforme, si prega di prendere le informazioni di seguito solo come riferimento. Il contenuto effettivo della scatola è soggetto alle ultime informazioni riportate nella pagina di vendita del prodotto.

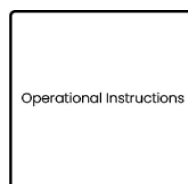
Go Series G330



Go Series G330*1



Cavo USB-C*1



Guida rapida*1



Supporto*1



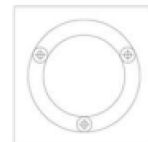
Rivestimento
Adesivo di sorveglianza *1



Confezione di viti *1



Dima supporto *1



mimetico *1



Ago Reset *1

Attivare la scheda SIM per la telecamera

- Scegliete una scheda Nano SIM che supporti WCDMA e FDD LTE.
- Attivare la scheda sullo smartphone o con l'operatore di rete prima di inserirla nella telecamera.

Note:

- Alcune carte SIM dispongono di un codice PIN; utilizzare lo smartphone per disabilitare il PIN.
- Non inserire la scheda SIM IoT o M2M nello smartphone.

Installare la scheda SIM

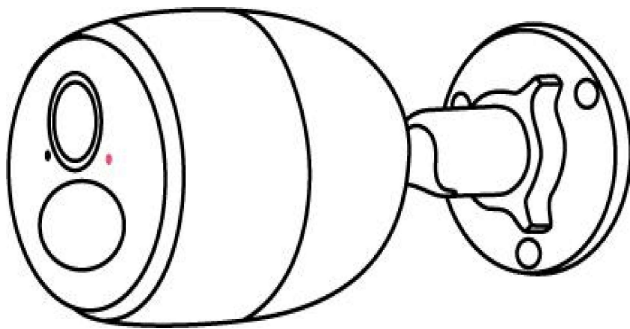
1. Rimuovere il coperchio posteriore ruotando in senso antiorario ed estrarre la batteria dalla telecamera.
2. Staccare la pellicola isolante dalla batteria.
3. Inserire la scheda SIM nell'apposito slot.



4. Inserire la batteria nella telecamera e stringere il coperchio posteriore per accendere la telecamera.

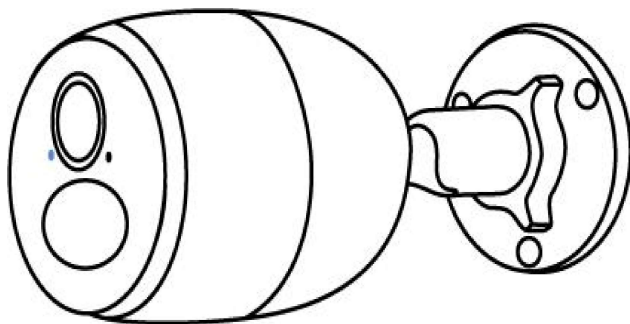


5. Il LED rosso rimane acceso e fisso per un paio di secondi, quindi si spegne.



6. "Connessione alla rete riuscita".

Un LED blu lampeggia per alcuni secondi e poi diventa fisso prima di spegnersi, il che significa che la telecamera è stata collegata correttamente alla rete.



Nota:

È inoltre possibile che si verifichino le seguenti situazioni:

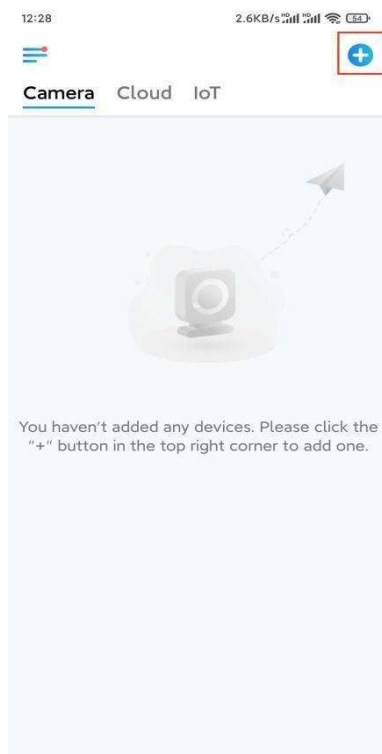
Nr.	Comandi vocali	Stato della telecamera	Soluzioni
-----	----------------	------------------------	-----------

1	"La scheda SIM non può essere riconosciuta"	La telecamera non è in grado di riconoscere la scheda SIM.	<ol style="list-style-type: none"> 1. Controllare se la scheda SIM è rivolta nella direzione opposta. 2. Controllare se la scheda SIM non è completamente inserita e reinserirla.
2	"La carta SIM è bloccata con un PIN. Si prega di disattivarlo"	La carta SIM è dotata di un PIN.	Inserite la scheda SIM nel telefono cellulare e disattivate il PIN.
3	"Non registrato sulla rete. Attivare la scheda SIM e controllare la potenza del segnale".	La telecamera non riesce a registrarsi alla rete dell'operatore.	<ol style="list-style-type: none"> 1. Controllare se la carta è attivata o meno. In caso contrario, chiamare il proprio operatore per attivare la carta SIM. 2. Il segnale è debole nella posizione attuale. Spostare la telecamera in una posizione con un segnale migliore. 3. Verificare se si sta utilizzando la versione corretta della telecamera.
4	"Connessione di rete fallita"	La telecamera non riesce a connettersi al server.	La telecamera sarà in modalità standby e si riconnetterà in seguito.
5	"Chiamata dati non riuscita. Confermare la disponibilità del piano dati cellulare o importare le impostazioni APN".	La carta SIM ha esaurito i dati o le impostazioni APN non sono corrette.	<ol style="list-style-type: none"> 1. Verificare se il piano dati per la carta SIM è ancora disponibile. 2. Importare le impostazioni APN corrette nella telecamera.

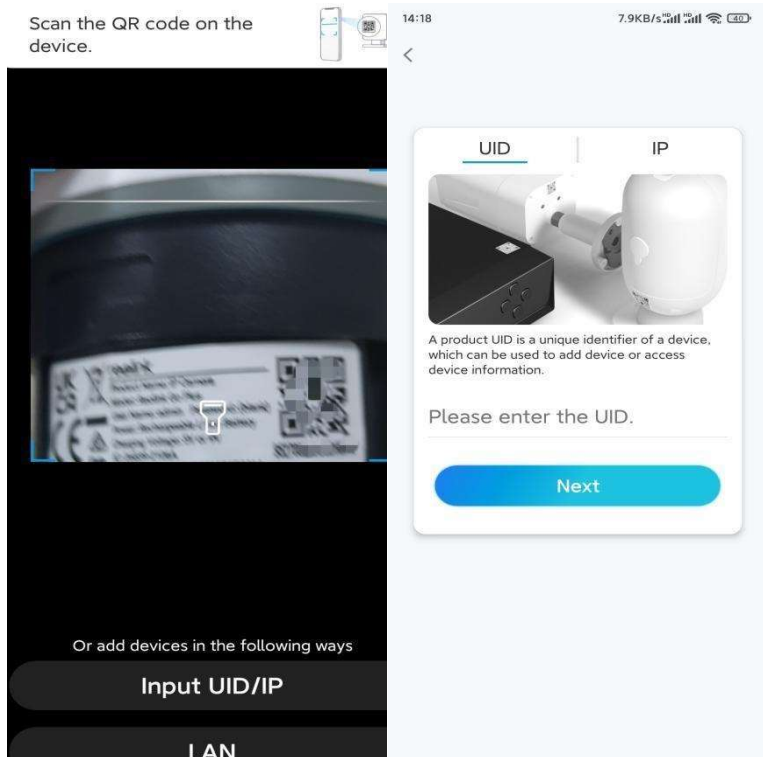
Impostare la telecamera sull'app

Seguire la procedura riportata di seguito per eseguire la configurazione iniziale delle telecamere a batteria tramite l'app Reolink.

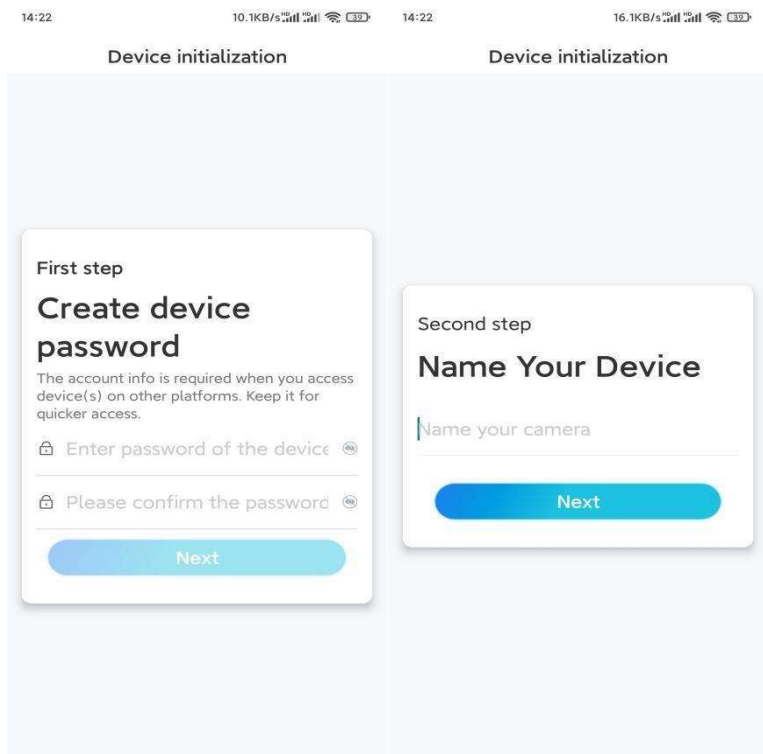
Passo 1. Toccare l'icona  nell'angolo in alto a destra per aggiungere la telecamera.



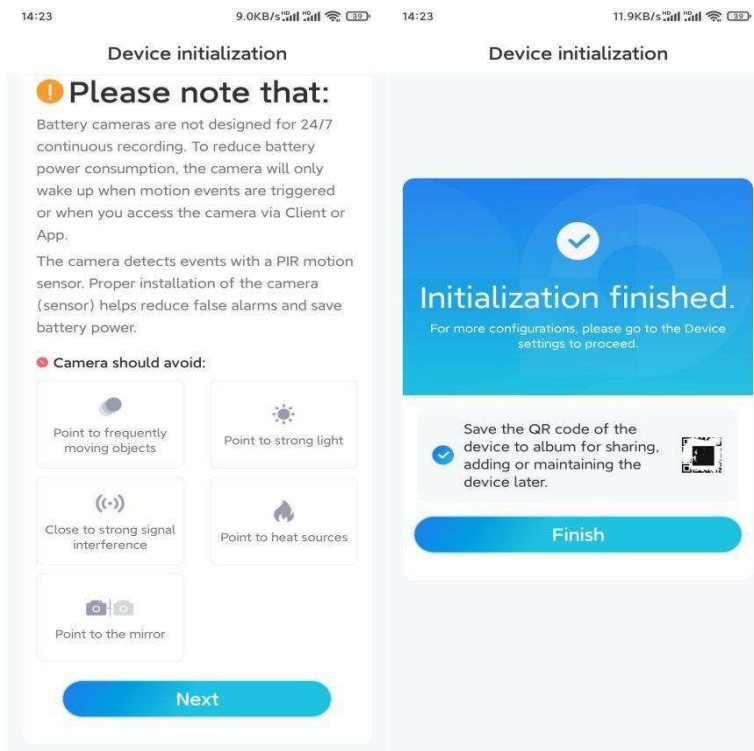
Passo 2. Eseguire la scansione del codice QR sul retro della telecamera. Se il telefono non risponde, toccare **Inserisci UID/IP** sotto la finestra di scansione, quindi inserire il numero UID di 16 cifre sotto il codice QR della telecamera.



Passo 3. Creare la password di accesso e dare un nome alla telecamera. Quindi toccare **Avanti**.



Passo 4. Leggere la nota e toccare **Fine** per completare l'inizializzazione della telecamera.



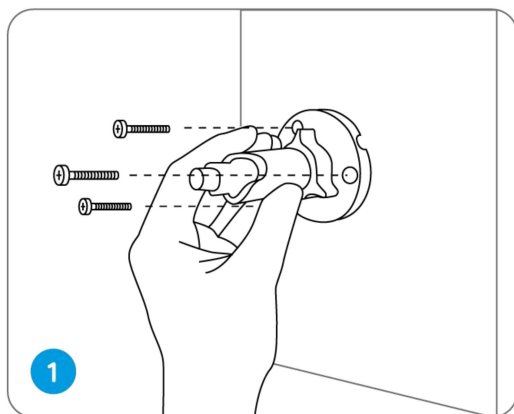
Ora l'inizializzazione è terminata ed è possibile spostarla nella posizione desiderata. Ecco un articolo per scegliere una buona posizione per la telecamera.

Installazione della telecamera

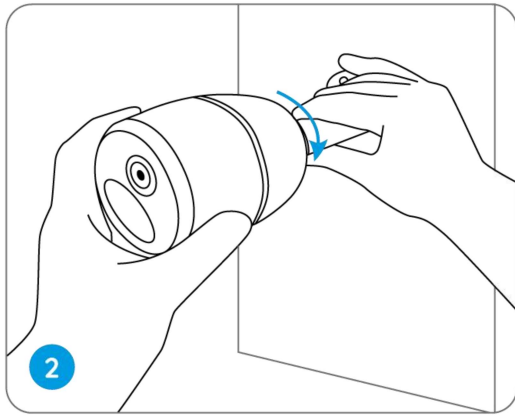
Vi offriamo guide su diversi scenari in cui la telecamera può essere installata. Consultatele rispettivamente.

Montaggio della telecamera a parete

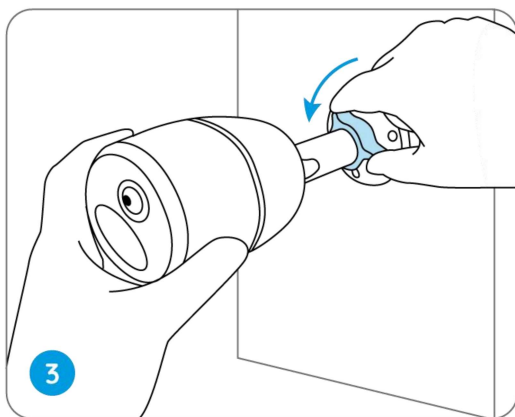
1. Praticare i fori secondo la dima di montaggio e avvitare il supporto di sicurezza alla parete. Se si monta la telecamera su una superficie dura, inserire prima i tasselli di plastica nei fori.



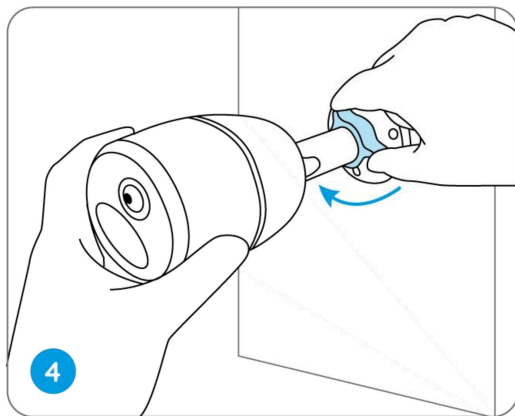
2. Installare la telecamera sul supporto di sicurezza.



3. Per ottenere il miglior campo visivo, allentare la manopola di regolazione sul supporto di sicurezza e ruotare la telecamera.

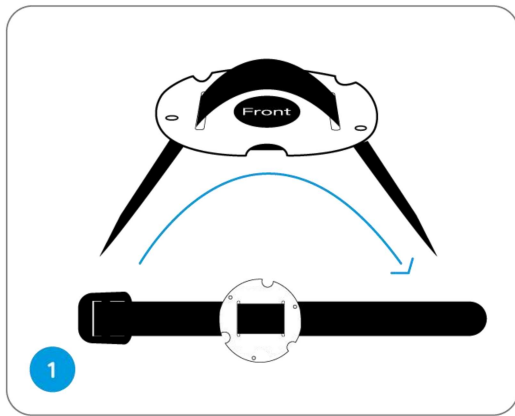


4. Irrigidire la manopola di regolazione per bloccare la telecamera.

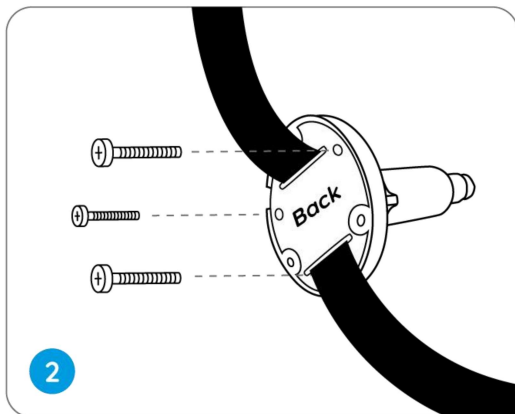


Fissare la telecamera a un albero

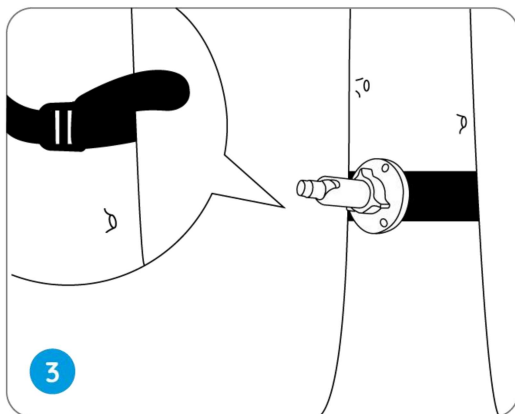
1. Infilare la cinghia in dotazione alla piastra di montaggio.



2. Fissare la piastra al supporto di sicurezza con le viti più piccole.



3. Fissare il supporto di sicurezza a un albero.



4. Installare la telecamera e regolarne gli angoli come indicato ai **punti 2 e 4 della** precedente guida all'installazione.

