

PORTUGUÊS

Introdução

Parabéns pela sua compra e seja bem-vindo à Philips! Para tirar todo o partido da assistência fornecida pela Philips, registre o seu produto em www.philips.com/welcome.

Importante

Leia cuidadosamente este manual do utilizador antes de utilizar o aparelho e guarde-o para consultas futuras.

Perigo

- Nunca imerja o aparelho em água.
- As crianças não podem brincar com o aparelho.
- Não abra e retire a protecção da lâmina durante a utilização.
- Não utilize o aparelho se este apresentar danos visíveis nem se a lâmina ou a protecção da lâmina estiver partida.
- Não deixe que objectos pontiagudos entrem em contacto com as lâminas durante a utilização.
- Não ligue o aparelho ao efectuar a limpeza e a manutenção.
- Mantenha os seus dedos e a sua mão afastados das lâminas durante a limpeza e a manutenção.

Cuidado

- O aparelho destina-se apenas a peças de roupa.

Campos electromagnéticos (CEM)

Este aparelho Philips cumpre todas as normas e regulamentos aplicáveis relativos à exposição a campos electromagnéticos.

Utilizar o aparelho

Assegure-se de que alisa a peça de roupa sobre uma superfície plana. Não pressione demasiado o aparelho sobre a peça de roupa. Não utilize o aparelho em bordados, fechos de correr, botões e fios soltos.

Limpeza e manutenção

Desligue sempre o aparelho e retire as pilhas antes de o limpar.

Meio ambiente

- Este símbolo (Fig. 12) significa que não deve eliminar o aparelho com os resíduos domésticos normais. Coloque-o num ponto de recolha oficial para aparelhos eléctricos. A eliminação correcta ajuda a proteger o ambiente.

Garantia e assistência

Se precisar de informações ou assistência, visite www.philips.com/support ou leia o folheto da garantia mundial em separado.

Nota: A garantia não abrange o desgaste normal da lâmina.

TÜRKÇE

Giriş

Ürününüzü satın aldığınız için teşekkür ederiz, Philips'e hoş geldiniz! Philips'in sunduğu destekten faydalanabilmek için lütfen ürününüzü şu adresten kaydedin: www.philips.com/welcome.

Önemli

Cihazı kullanmadan önce bu kullanım kılavuzunu okuyun ve gelecekte de başvurmak üzere saklayın.

Tehlike

- Asla cihazı suya batırmayın.
- Çocuklar cihazla oynamamalıdır.
- Kullanım sırasında bıçak muhafazasını açmayın ve çıkarmayın.
- Gözle görülür bir hasar varsa veya bıçak ünitesi ya da bıçak muhafazası kırılmışsa cihazı kullanmayın.
- Kullanım sırasında bıçakların sivri nesnelere temas etmesini önleyin.
- Temizlik ve bakım sırasında cihazı çalıştırmayın.
- Temizlik ve bakım sırasında parmaklarınızı ve elinizi bıçaklardan uzak tutun.

Dikkat

- Cihaz sadece giysiler için tasarlanmıştır.

Elektromanyetik alanlar (EMF)

Bu Philips cihazı, elektromanyetik alanlara maruz kalmaya ilişkin geçerli tüm standartlara ve düzenlemelere uygundur.

Cihazın kullanımı

Giysiyi düz bir yüzeye yaydığınızdan emin olun. Cihazı, giysinin üzerine çok bastırmayın. Cihazı işleme, fermuar, düğme ve gevşek ipliklerde kullanmayın.

Temizlik ve bakım

Cihazı temizlemeden önce mutlaka kapatın ve pillerini çıkarın.

Çevre

- Bu simge (Şek. 12) cihazı normal evsel atıklarla birlikte atmamanız gerektiğini gösterir. Cihazı, elektrikli cihazlar için resmi toplama noktasına teslim edin. Atma işleminin doğru şekilde yapılması çevrenin korunmasına yardımcı olur. AEEE Yönetmeliğine Uygundur.

Garanti ve destek

Bilgi veya desteğe ihtiyaç duyarsanız, lütfen www.philips.com/support adresini ziyaret edin veya dünya çapında garanti kitapçığını okuyun.

Dikkat: Garanti, bıçak ünitesinin aşınma ve yıpranmasını kapsamaz.

ΕΛΛΗΝΙΚΑ

Εισαγωγή

Συγχαρητήρια για την αγορά σας και καλωσορίζατε στη Philips! Για να επωφεληθείτε πλήρως από την υποστήριξη που προσφέρει η Philips, δηλώστε το προϊόν σας στη διεύθυνση www.philips.com/welcome.

Σημαντικό

Διαβάστε προσεκτικά το παρόν εγχειρίδιο χρήσης προτού χρησιμοποιήσετε τη συσκευή και κρατήστε το για μελλοντική αναφορά.

Κίνδυνος

- Μην βυθίζετε ποτέ τη συσκευή σε νερό.
- Τα παιδιά δεν πρέπει να παίζουν με τη συσκευή.
- Μην ανοίγετε και μην αφαιρείτε το κάλυμμα των λεπίδων κατά τη διάρκεια της χρήσης.
- Μην χρησιμοποιείτε τη συσκευή αν παρουσιάζει κάποια ορατή φθορά ή αν οι λεπίδες ή το κάλυμμα των λεπίδων είναι σπασμένα.
- Μην αφήνετε κοφτερά αντικείμενα να έρχονται σε επαφή με τις λεπίδες κατά τη διάρκεια της χρήσης.
- Μην ενεργοποιείτε τη συσκευή όταν την καθαρίζετε και τη συντηρείτε.
- Κρατήστε τα δάχτυλα και τα χέρια σας μακριά από τις λεπίδες όταν τις καθαρίζετε και τις συντηρείτε.

Προσοχή

- Αυτή η συσκευή προορίζεται μόνο για τα ρούχα.

Ηλεκτρομαγνητικά πεδία (EMF)

Η συγκεκριμένη συσκευή της Philips συμμορφώνεται με όλα τα ισχύοντα πρότυπα και τους κανονισμούς σχετικά με την έκθεση σε ηλεκτρομαγνητικά πεδία.

Χρήση της συσκευής

Φροντίστε να ισιώσετε το ρούχο σε μια επίπεδη επιφάνεια. Μην πιέζετε τη συσκευή πολύ δυνατά πάνω στο ρούχο. Μην χρησιμοποιείτε τη συσκευή σε κεντήματα, φερμουάρ, κουμπιά και χαλαρά νήματα.

Καθαρισμός και συντήρηση

Πριν καθαρίσετε τη συσκευή, να την απενεργοποιείτε πάντα από την πρίζα και να αφαιρείτε τις μπαταρίες.

Περιβάλλον

- Αυτό το σύμβολο (Εικ. 12) σημαίνει ότι δεν πρέπει να πετάξετε τη συσκευή μαζί με τα συνηθισμένα απορρίμματα του σπιτιού σας, αλλά σε κάποιο επίσημο σημείο συλλογής για ηλεκτρικές συσκευές. Η σωστή μέθοδος απόρριψης συμβάλλει στη διαφύλαξη του περιβάλλοντος.

Εγγύηση και υποστήριξη

Αν χρειάζεστε πληροφορίες ή υποστήριξη, επισκεφτείτε τη διεύθυνση www.philips.com/support ή διαβάστε το ξεχωριστό φυλλάδιο της διεθνούς εγγύησης.

Σημείωση: Η εγγύηση δεν καλύπτει και τις φθορές της μονάδας των λεπίδων.

한국어

소개

Philips 제품을 구입해 주셔서 감사합니다! 필립스가 드리는 다양한 혜택을 받으실 수 있도록 www.philips.co.kr/membership에서 제품을 등록하십시오.

중요 사항

본 제품을 사용하기 전에 이 사용 설명서를 주의 깊게 읽고 나중에 참조할 수 있도록 잘 보관하십시오.

위험

- 본체는 절대로 물에 담그지 마십시오.
- 어린이가 제품을 가지고 놀지 않도록 하십시오.
- 사용 중 칼날 보호대를 열거나 분리하지 마십시오.
- 제품에 눈에 띄는 손상이 있거나 칼날부 또는 칼날 보호대가 손상된 경우 제품을 사용하지 마십시오.
- 사용 중에는 뾰족한 물건이 칼날에 닿지 않도록 주의하십시오.
- 청소 및 유지관리할 때는 제품을 켜지 마십시오.
- 청소 및 유지관리할 때는 손가락 및 손이 칼날에 닿지 않도록 주의하십시오.
- 이 제품은 옷감에만 사용하십시오.

EMF(전자기장)

이 제품은 EMF(전자기장)와 관련된 모든 기준 및 규정을 준수합니다.

제품 사용

편평한 곳에서 옷감을 다림질하시기 바랍니다. 옷감 위에서 제품을 너무 세게 누르지 마십시오. 장식, 지퍼, 단추 및 느슨한 실 부분에는 제품을 사용하지 마십시오.

청소 및 유지관리

제품을 청소하기 전에는 항상 전원을 끄고 배터리를 분리하십시오.

환경

- 이 기호(그림 12)는 제품을 일반 가정용 쓰레기와 함께 버리지 말라는 표시입니다. 지정된 전자 제품 수거 장소에 버리십시오. 올바른 분리 수거로 환경 보호에 동참하실 수 있습니다.

보증 및 지원

보다 자세한 정보나 지원이 필요한 경우에는 필립스 웹사이트 (www.philips.com/support) 를 방문하시거나 제품 보증서를 참조하십시오. 참고: 칼날부의 마모 및 손상은 보증에 적용되지 않습니다.

제조번호 부여기준 : 본 제품의 제조번호는 4자리,5자리,6자리,9자리로 표기될 수 있습니다. (1) 4자리일 경우 : 앞의 두 자리는 연도를, 뒤의 두 자리는 생산된 주를 의미합니다. 예) 0632 → 2006년 32번째 주에 생산 (2) 5자리일 경우 : 앞의 두 자리는 연도를, 다음 두 자리는 생산된 주를, 마지막 자리는 생산된 요일을 의미합니다. 예)06243 → 2006년 24번째 주의 수요일 생산 (3) 6자리일 경우 : 앞의 두 자리는 연도를, 다음 두 자리는 월을, 마지막 두 자리는 일을 의미합니다. 예)061125 → 2006년 11월 25일 생산 (4) 9자리일 경우 : 앞의 한 자리는 제조국을, 다음 두 자리는 연도를, 다음 두 자리는 생산된 주를, 다음 한 자리는 공장의 생산라인을, 마지막 3자리는 그 주에 생산된 제품의 일련번호를 의미합니다. 예)507402001 → 네덜란드에서 2007년 40번째 주에 2번 생산라인에서 첫 번째 생산 (5) 기타제조번호에 대한 문의사항은 (02)709-1200 으로 연락바랍니다.



제조: Philips Consumer Lifestyle B.V
수입: (주)필립스전자
TYPE GC026

원산지: 중국

Always here to help you

Register your product and get support at www.philips.com/welcome

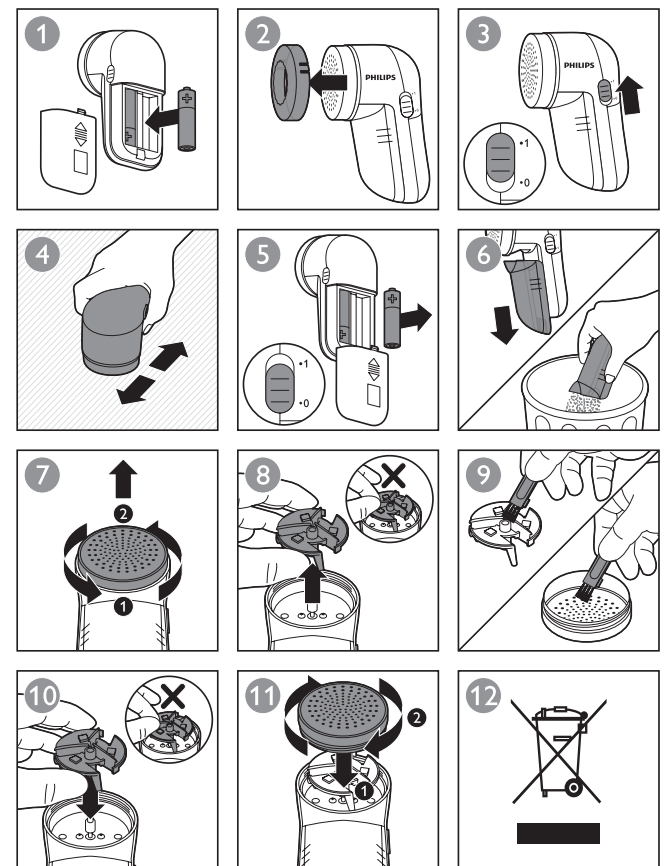
Question?
Contact
Philips



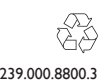
GC026

User manual

PHILIPS



www.philips.com



4239.000.8800.3

ENGLISH

Introduction

Congratulations on your purchase and welcome to Philips! To fully benefit from the support that Philips offers, register your product at www.philips.com/welcome.

Important

Read this user manual carefully before you use the appliance and save it for future reference.

Danger

- Never immerse the appliance in water.
- Children shall not play with the appliance.
- Do not open and remove the blade guard during use.
- Do not use the appliance if it shows visible damage or if the blade unit or blade guard is broken.
- Do not let pointed objects come into contact with the blades during use.
- Do not switch on the appliance when performing cleaning and maintenance.
- Keep your fingers and hand away from the blades during cleaning and maintenance.

Caution

- The appliance is intended for garments only.

Electromagnetic fields (EMF)

This Philips appliance complies with all applicable standards and regulations regarding exposure to electromagnetic fields.

Using the appliance

Make sure you smooth out the garment on a flat surface. Do not press the appliance onto the garment too hard. Do not use the appliance on embroideries, zips, buttons and loose threads.

Cleaning and maintenance

Always switch off the appliance and remove the batteries before you clean the appliance.

Environment

- This symbol (Fig. 12) means that you must not throw away the appliance with normal household waste. Dispose of it at an official collection point for electrical appliances. Correct disposal helps to preserve the environment.

Guarantee and support

If you need information or support, please visit www.philips.com/support or read the separate worldwide guarantee leaflet.

Note: The guarantee does not cover wear and tear of the blade unit.

DEUTSCH

Einführung

Herzlichen Glückwunsch zu Ihrem Kauf und willkommen bei Philips! Um das Kundendienstangebot von Philips vollständig nutzen zu können, sollten Sie Ihr Produkt unter www.philips.com/welcome registrieren.

Wichtig

Lesen Sie diese Bedienungsanleitung vor dem Gebrauch des Geräts aufmerksam durch, und bewahren Sie sie für eine spätere Verwendung auf.

Gefahr

- Tauchen Sie das Gerät niemals in Wasser!
- Kinder dürfen nicht mit dem Gerät spielen.
- Öffnen Sie die Messerschutzhülle nicht während des Gebrauchs, und nehmen Sie sie nicht ab.
- Verwenden Sie das Gerät nicht, wenn es sichtbare Schäden aufweist oder wenn die Messereinheit oder der Messerschutz defekt ist.
- Sorgen Sie dafür, dass keine spitzen Gegenstände während des Gebrauchs mit den Klingen in Kontakt kommen.
- Schalten Sie das Gerät während der Reinigung und Wartung nicht ein.
- Halten Sie Ihre Finger und Hände während der Reinigung und Wartung von den Klingen fern.

Achtung

- Das Gerät ist nur für Kleidung vorgesehen.

Elektromagnetische Felder

Dieses Philips Gerät erfüllt sämtliche Normen und Regelungen bezüglich der Exposition in elektromagnetischen Feldern.

Das Gerät benutzen

Vergewissern Sie sich, dass Sie das Kleidungsstück auf einer ebenen Fläche glätten. Drücken Sie das Gerät nicht zu stark auf die Kleidung. Wenden Sie das Gerät nicht auf Stickereien, Reißverschlüssen, Knöpfen und losen Fäden an.

Reinigung und Wartung

Schalten Sie das Gerät immer aus, und entfernen Sie die Akkus, bevor Sie das Gerät reinigen.

Umwelt

- Dieses Symbol (Abb. 12) bedeutet, dass Sie das Gerät nicht mit dem normalen Hausmüll entsorgen dürfen. Entsorgen Sie es an einer offiziellen Sammelstelle für elektrische Geräte. Eine ordnungsgemäße Entsorgung trägt zum Schutz der Umwelt bei.

Garantie und Support

Für Unterstützung und weitere Informationen besuchen Sie die Philips Website unter www.philips.com/support, oder lesen Sie die internationale Garantieschrift.

Hinweis: Die Garantie deckt nicht den Verschleiß der Messereinheit ab.

ESPAÑOL

Introducción

Enhorabuena por la compra de este producto y bienvenido a Philips. Para sacar el mayor partido de la asistencia que Philips le ofrece, registre su producto en www.philips.com/welcome.

Importante

Antes de usar el aparato, lea atentamente este manual de usuario y consérvelo por si necesitara consultarlo en el futuro.

Peligro

- No sumerja nunca el aparato en agua.
- No permita que los niños jueguen con el aparato.
- No abra ni quite el protector de cuchillas durante el uso.
- No utilice el aparato si muestra daños visibles o si la unidad de cuchillas o el protector de cuchillas están rotos.
- No permita que objetos afilados entren en contacto con las cuchillas durante el uso.
- No encienda el aparato mientras realiza la limpieza o el mantenimiento.
- Mantenga los dedos y las manos alejados de las cuchillas durante la limpieza y el mantenimiento.

Precaución

- El aparato se ha diseñado solo para prendas.

Campos electromagnéticos (CEM)

Este aparato de Philips cumple los estándares y las normativas aplicables sobre exposición a campos electromagnéticos.

Uso del aparato

Asegúrese de extender la prenda sobre una superficie plana. No presione el aparato con demasiada fuerza sobre la prenda. No utilice el aparato sobre bordados, cremalleras, botones e hilos sueltos.

Limpieza y mantenimiento

Apague el aparato y quite las pilas siempre antes de limpiarlo.

Medio ambiente

- Este símbolo (Fig. 12) significa que no debe desechar el aparato con la basura normal del hogar. Deséchelo en un punto de recogida oficial de aparatos eléctricos. El desecho correcto ayuda a preservar el medio ambiente.

Garantía y asistencia

Si necesita asistencia o información, visite www.philips.com/support o lea el folleto de garantía mundial independiente.

Nota: La garantía no cubre el desgaste ni la rotura de la unidad de cuchillas.

FRANÇAIS

Introduction

Félicitations pour votre achat et bienvenue dans l'univers Philips ! Pour profiter pleinement de l'assistance Philips, enregistrez votre produit sur le site à l'adresse suivante : www.philips.com/welcome.

Important

Lisez attentivement ce mode d'emploi avant d'utiliser l'appareil et conservez-le pour un usage ultérieur.

Danger

- Ne plongez jamais l'appareil dans l'eau.
- Les enfants ne doivent pas jouer avec l'appareil.
- N'ouvrez pas et n'enlevez pas la protection de sécurité en cours d'utilisation.
- N'utilisez pas l'appareil s'il est endommagé ou si l'ensemble lames ou la protection de sécurité est cassé(e).
- Ne laissez pas d'objets pointus entrer en contact avec les lames en cours d'utilisation.
- N'allumez pas l'appareil lorsque vous procédez au nettoyage et à l'entretien.
- Gardez vos doigts et votre main à distance des lames pendant le nettoyage et l'entretien.

Attention

- L'appareil est destiné aux vêtements uniquement.

Champs électromagnétiques (CEM)

Cet appareil Philips est conforme à toutes les normes et à tous les règlements applicables relatifs à l'exposition aux champs électromagnétiques.

Utilisation de l'appareil

Veillez à défroisser le vêtement sur une surface plane. N'exercez pas de pression trop forte avec l'appareil sur le vêtement. N'utilisez pas l'appareil sur les broderies, les fermetures à glissière, les boutons et les fils détachés.

Nettoyage et entretien

Éteignez toujours l'appareil et retirez les piles avant de nettoyer l'appareil.

Environnement

- Ce symbole (fig. 12) signifie que vous ne devez pas jeter l'appareil avec les ordures ménagères. Déposez-le à un endroit prévu pour les appareils électriques. Une mise au rebut correcte contribue à la protection de l'environnement.

Garantie et assistance

Si vous avez besoin d'une assistance ou d'informations supplémentaires, consultez le site Web www.philips.com/support ou lisez le dépliant séparé sur la garantie internationale.

Remarque : La garantie ne couvre pas l'usure de l'ensemble lames.

ITALIANO

Introduzione

Congratulazioni per l'acquisto e benvenuti in Philips! Per trarre il massimo vantaggio dall'assistenza Philips, registrate il vostro prodotto su www.philips.com/welcome.

Importante

Prima di utilizzare l'apparecchio, leggete attentamente il presente manuale e conservatelo per eventuali riferimenti futuri.

Pericolo

- Non immergete mai l'apparecchio nell'acqua.
- Evitate che i bambini giochino con l'apparecchio.
- Non aprite e rimuovete il coprilame durante l'uso.
- Non usate l'apparecchio se mostra danni visibili, se il gruppo lame o il coprilame risultano rotti.
- Non consentite che oggetti appuntiti vengano a contatto con le lame durante l'uso.
- Non accendete l'apparecchio durante la pulizia e la manutenzione.
- Mantenete le dita e le mani lontano dalle lame durante la pulizia e la manutenzione.

Attenzione

- L'apparecchio è progettato solo per capi di vestiario.

Campi elettromagnetici (EMF)

Questo apparecchio Philips è conforme a tutti gli standard e alle norme relativi all'esposizione ai campi elettromagnetici.

Modalità d'uso dell'apparecchio

Assicuratevi di lasciare il capo su una superficie piana. Non esercitate troppa pressione con l'apparecchio sul capo. Non usate l'apparecchio sui ricami, sulle cerniere, sui bottoni e sui fili scuciti.

Pulizia e manutenzione

Spegnete sempre l'apparecchio e rimuovete le batterie prima della pulizia.

Tutela dell'ambiente

- Questo simbolo (Fig. 12) indica che non dovete gettare l'apparecchio tra i normali rifiuti domestici. Eliminatelo presso un centro di raccolta ufficiale per gli apparecchi elettrici. Il corretto smaltimento aiuta a preservare l'ambiente.

Garanzia e assistenza

Per assistenza o informazioni, visitate il sito Web all'indirizzo www.philips.com/support oppure leggete l'opuscolo della garanzia internazionale.

Nota: la garanzia non copre l'usura del gruppo lame.

NEDERLANDS

Introductie

Gefeliciteerd met uw aankoop en welkom bij Philips! Als u volledig wilt profiteren van de ondersteuning die Philips biedt, registreer uw product dan op www.philips.com/welcome.

Belangrijk

Lees deze gebruiksaanwijzing zorgvuldig door voordat u het apparaat gaat gebruiken. Bewaar de gebruiksaanwijzing om deze zo nodig later te kunnen raadplegen.

Gevaar

- Dompel het apparaat nooit in water.
- Kinderen mogen niet met het apparaat spelen.
- Open de mesbeschermer niet en verwijder deze niet tijdens gebruik.
- Gebruik het apparaat niet als het zichtbaar beschadigd is of als de mesunit of mesbeschermer kapot is.
- Zorg ervoor dat er tijdens het gebruik geen scherpe voorwerpen in contact komen met de messen.
- Schakel het apparaat niet in tijdens het schoonmaken of wanneer u onderhoud uitvoert.
- Houd uw vingers en handen uit de buurt van de messen tijdens het schoonmaken en onderhoud.

Let op

- Het apparaat is alleen bedoeld voor kledingstukken.

Elektromagnetische velden (EMV)

Dit Philips-apparaat voldoet aan alle toepasbare richtlijnen en voorschriften met betrekking tot blootstelling aan elektromagnetische velden.

Het apparaat gebruiken

Zorg ervoor dat het kledingstuk glad op een vlakke ondergrond ligt. Druk het apparaat niet te hard op het kledingstuk. Gebruik het apparaat niet op borduurwerk, ritsen, knopen en losse draden.

Reiniging en onderhoud

Schakel het apparaat altijd uit en verwijder de batterijen voor u het apparaat schoonmaakt.

Milieu

- Dit symbool (afb. 12) betekent dat u het apparaat niet met het normale huisvuil mag weggoeien. Lever het in bij een officieel inzamelpunt voor elektrische apparaten. Een goede afvalverwerking helpt het milieu te beschermen.

Garantie en ondersteuning

Als u informatie of ondersteuning nodig hebt, bezoek dan www.philips.com/support of lees het 'worldwide guarantee'-vouwblad.

Opmerking: De garantie dekt geen slijtage van de mesunit.