

BRAUN

CareStyle 1 Pro



Type 12810020

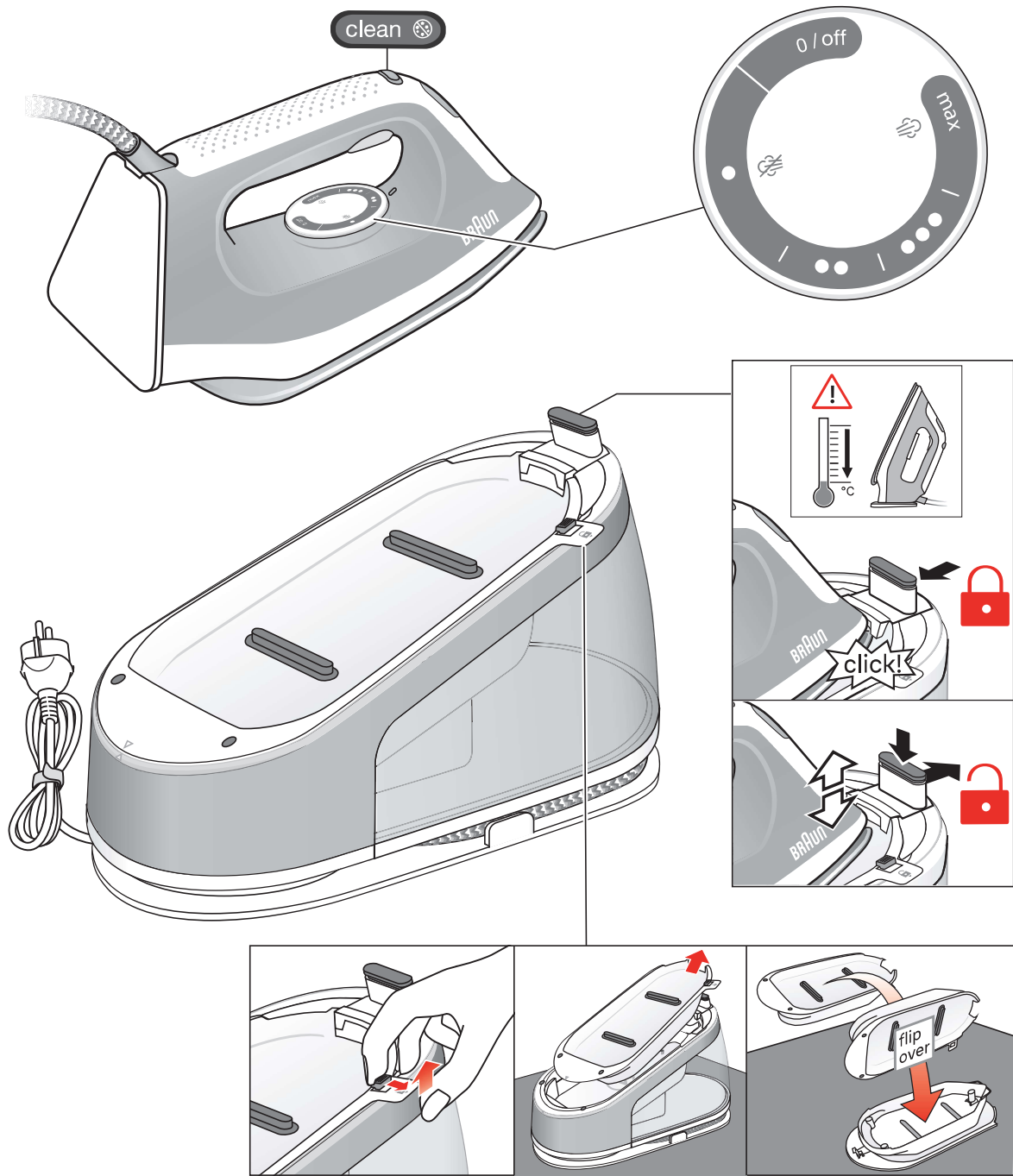
Register your product
www.braunhousehold.com/register

Steam Generator

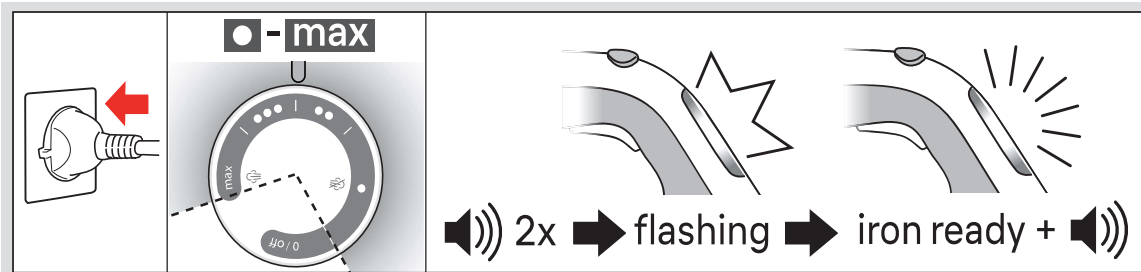
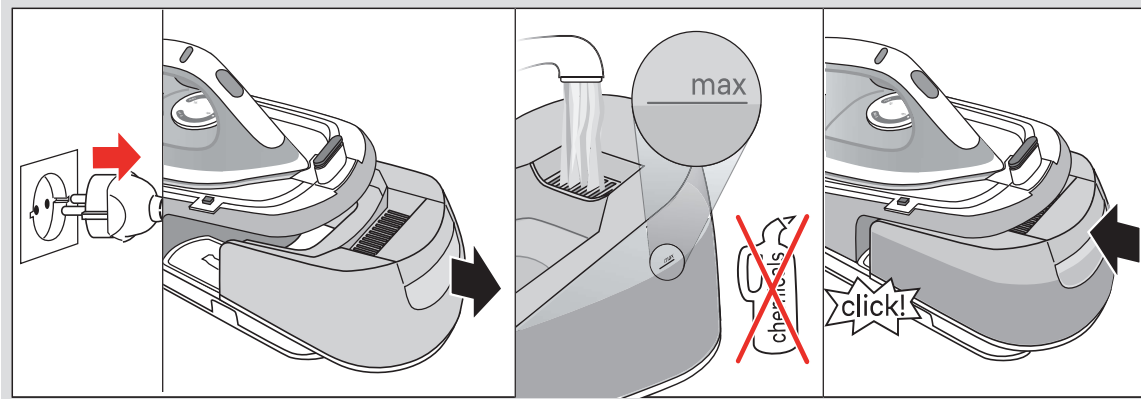
- DE** Bitte lesen Sie die Sicherheitshinweise (separate Broschüre) sorgfältig und vollständig, bevor Sie das Gerät in Betrieb nehmen.
- EN** Please read safety instructions (separate booklet) carefully and completely before using the appliance.
- FR** Veuillez lire attentivement l'intégralité des instructions de sécurité (livret séparé) avant d'utiliser l'appareil.
- ES** Lea completamente las instrucciones de seguridad (manual separado) con atención antes de utilizar el aparato.
- PT** Leia as instruções de segurança (folheto separado) atentamente e por completo antes de utilizar o aparelho.
- IT** Si prega di leggere attentamente ed integralmente le istruzioni di sicurezza (libretto separato) prima di utilizzare l'apparecchio.
- NL** Lees de veiligheidsaandwijzingen (afzonderlijk boekje) aandachtig en volledig voordat u dit product gebruikt.
- DK** Læs sikkerhedsinstruktionerne (separat hæfte) omhyggeligt og fuldstændigt, før apparatet bruges.
- NO** Les alle sikkerhetsanvisningene grundig før du tar i bruk apparatet.
- SE** Läs igenom säkerhetsanvisningarna (separat häfte) noggrant innan du använder apparaten.
- FI** Lue turvallisuusohjeet (erillinen kirjanen) huolella kokonaan ennen laitteen käyttöä.
- PL** Przed użyciem urządzenia proszę uważnie przeczytać instrukcje bezpieczeństwa (osobna broszura).
- CZ** Přečtěte si pečlivě a kompletně bezpečnostní pokyny (samostatná brožura) před použitím přístroje.
- SK** Kým začnete spotrebič používať, dôkladne si preštudujte bezpečnostné pokyny (samostatná brožúrka).
- HU** Kérjük, hogy a készülék használatá elött olvassa végig figyelmesen a biztonsági utasításokat (külön füzet).
- HR** Molimo vas da prije početka korištenja uređaja pažljivo i u cijelosti pročitate sigurnosne upute (posebna knjižica).
- SL** Pred napravo začnete uporabljati, pozorno in v celoti preberite navodila (ločena knjižica).
- TR** Cihazı kullanmadan önce lütfen güvenli talimatlarını dikkatle ve tamamen okuyun (ayrı kitapçık).
- RO** Vă rugăm să citiți cu atenție și în întregime instrucțiunile de siguranță (broșură separată) înainte de a utiliza aparatul.
- GR** Μελετήστε με προσοχή όλες τις οδηγίες ασφαλείας (ξεχωριστό φυλλάδιο) προτού χρησιμοποιήσετε τη συσκευή.
- KZ** Аспапты қолданардың алдында қауіпсіздік бойынша нұсқауларды (бөлек кітапша) зейін қойып түгелдей оқып шығыңыз.
- RU** Перед использованием прибора внимательно полностью прочтите инструкции по технике безопасности (отдельная брошюра).
- UA** Перед використанням пристрою уважно та повністю прочитайте інструкцію з техніки безпеки (окрему брошуру).
- AR** يُرجى قراءة تعليمات الأمان (كتيب منفصل) بعناية وبشكل كامل قبل استخدام الجهاز.

© Copyright 2023. All rights reserved
De'Longhi Braun Household GmbH
Carl-Ulrich-Straße 4
63263 Neu-Isenburg/Germany

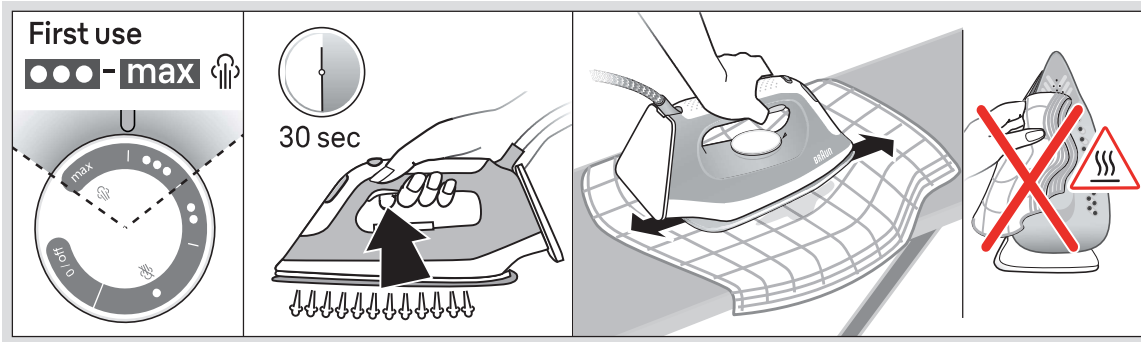
5712870080_01/06.23



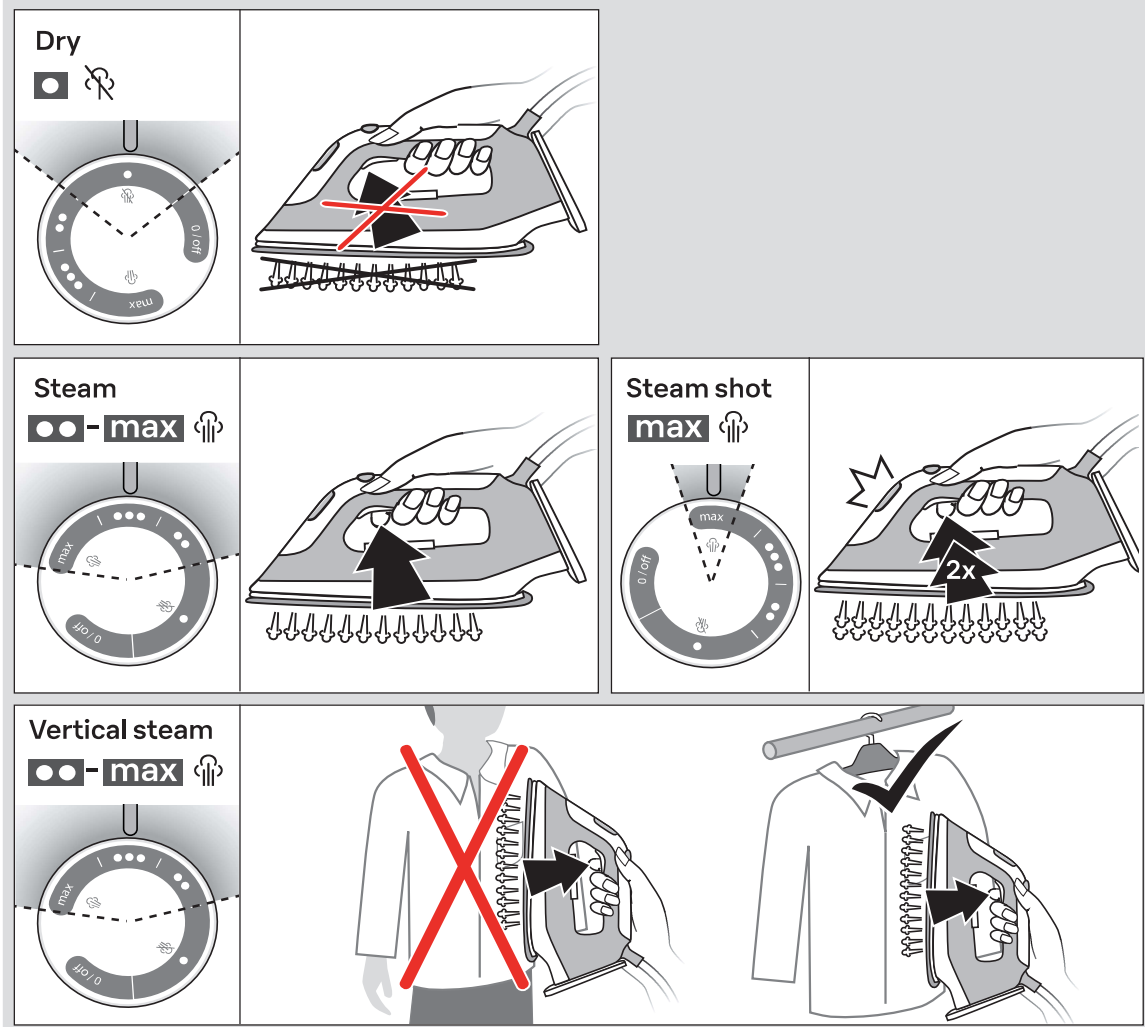
DE Inbetriebnahme / **EN** Start into operation / **FR** Mise en marche / **ES** Puesta en funcionamiento / **PT** Iniciar o funcionamento / **IT** Messa in funzione / **NL** In werking zetten / **DK** Ibrugtagning / **NO** Idriftsetting / **SE** Förberedelser före användning / **FI** Käytön aloittaminen / **PL** Rozpoczęcie użytkowania / **CZ** Uvedení do provozu / **SK** Uvedenie do prevádzky / **HU** Üzembe helyezés / **HR** Započinjanje s radom / **SL** Začetek uporabe / **TR** Kullanıma hazırlama / **RO/MD** Încercarea funcționării / **GR** Θέση σε λειτουργία / **KZ** Іске қосу / **RU** Начало эксплуатации / **UA** Початок експлуатації / **Arab** بدء التشغيل



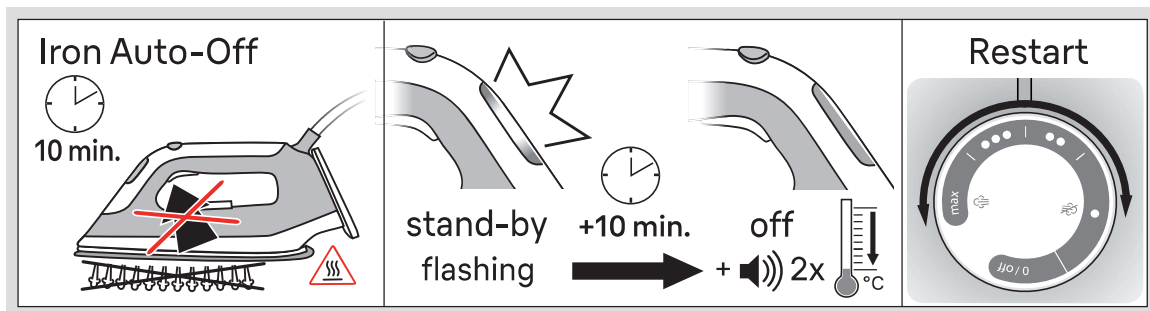
DE Vor dem Erstgebrauch / **EN** Before first use / **FR** Avant la première utilisation / **ES** Antes del primer uso / **PT** Antes da primeira utilização / **IT** Prima del primo utilizzo / **NL** Voor het eerste gebruik / **DK** Inden første brug / **NO** Før første bruk / **SE** Före första användning / **FI** Ennen ensimmäistä käyttöä / **PL** Przed pierwszym użyciem / **CZ** Před prvním použitím / **SK** Pred prvým použitím / **HU** Az első használatot megelőzően / **HR** Prije prvog korištenja / **SL** Pred prvo uporabo / **TR** İlk kullanımdan önce / **RO/MD** Înainte de prima utilizare / **GR** Πριν από την πρώτη χρήση / **KZ** Бірінші рет қолданар алдында / **RU** Подготовка к первому использованию / **UA** Підготовка до першого використання / **Arab** قبل الاستخدام الأول



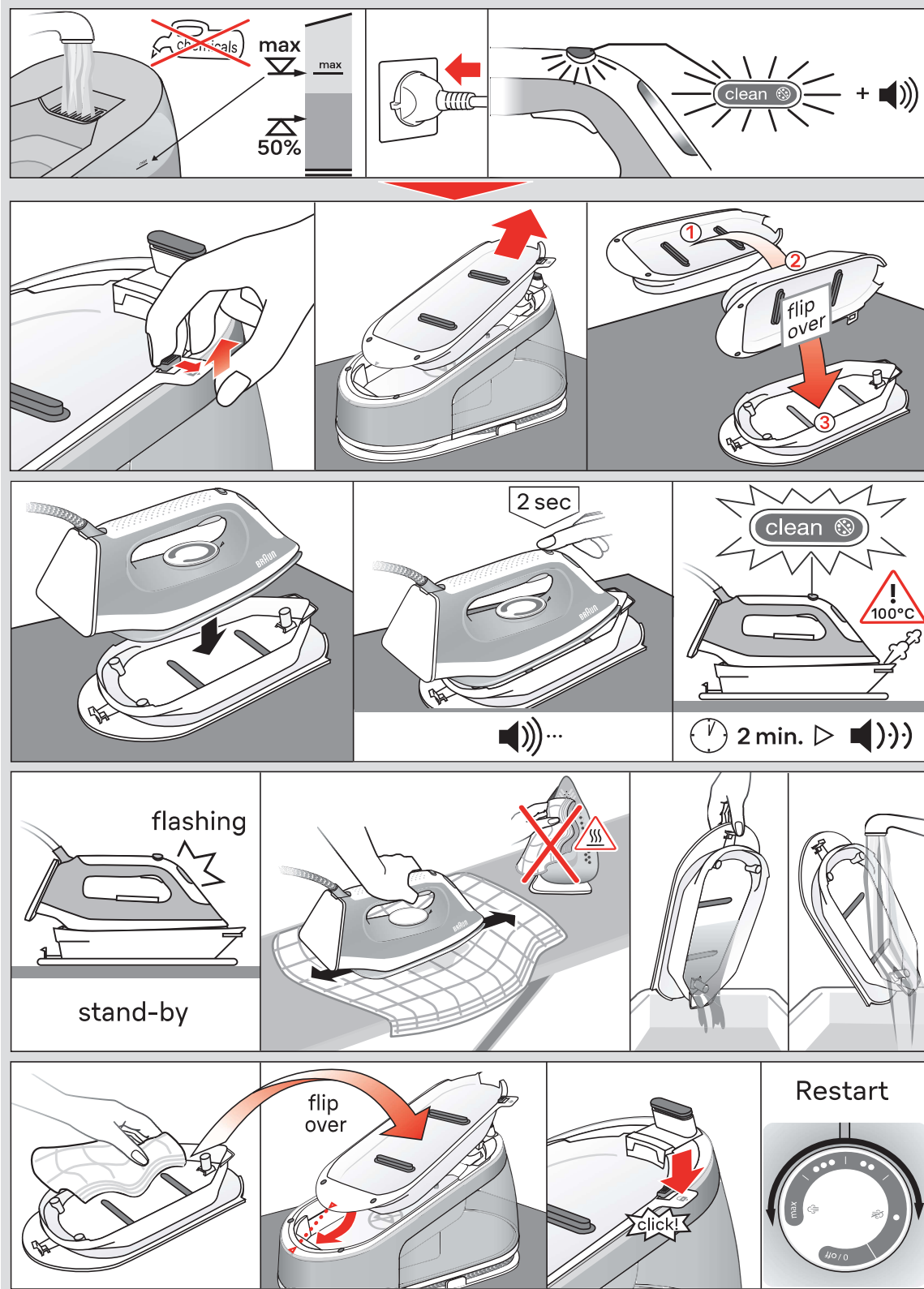
DE Dampfeinstellungen / **EN** Steam settings / **FR** Réglages de vapeur / **ES** Ajustes de vapor / **PT** Definições de vapor / **IT** Impostazioni vapore / **NL** Stoominstellingen / **DK** Dampindstillinger / **NO** Dampinnstillinger / **SE** Ånginställningar / **FI** Höyryasetukset / **PL** Ustawienia pary / **CZ** Nastavení páry / **SK** Nastavenia pary / **HU** Gőzbeállítások / **HR** Podešavanje pare / **SL** Nastavitve za paro / **TR** Buhar ayarları / **RO/MD** Reglaje privind aburul / **GR** Ρυθμίσεις ατμού / **KZ** Бу параметрлері / **RU** Настройки паровыделения / **UA** Налаштування пари / **Arab** إعدادات البخار



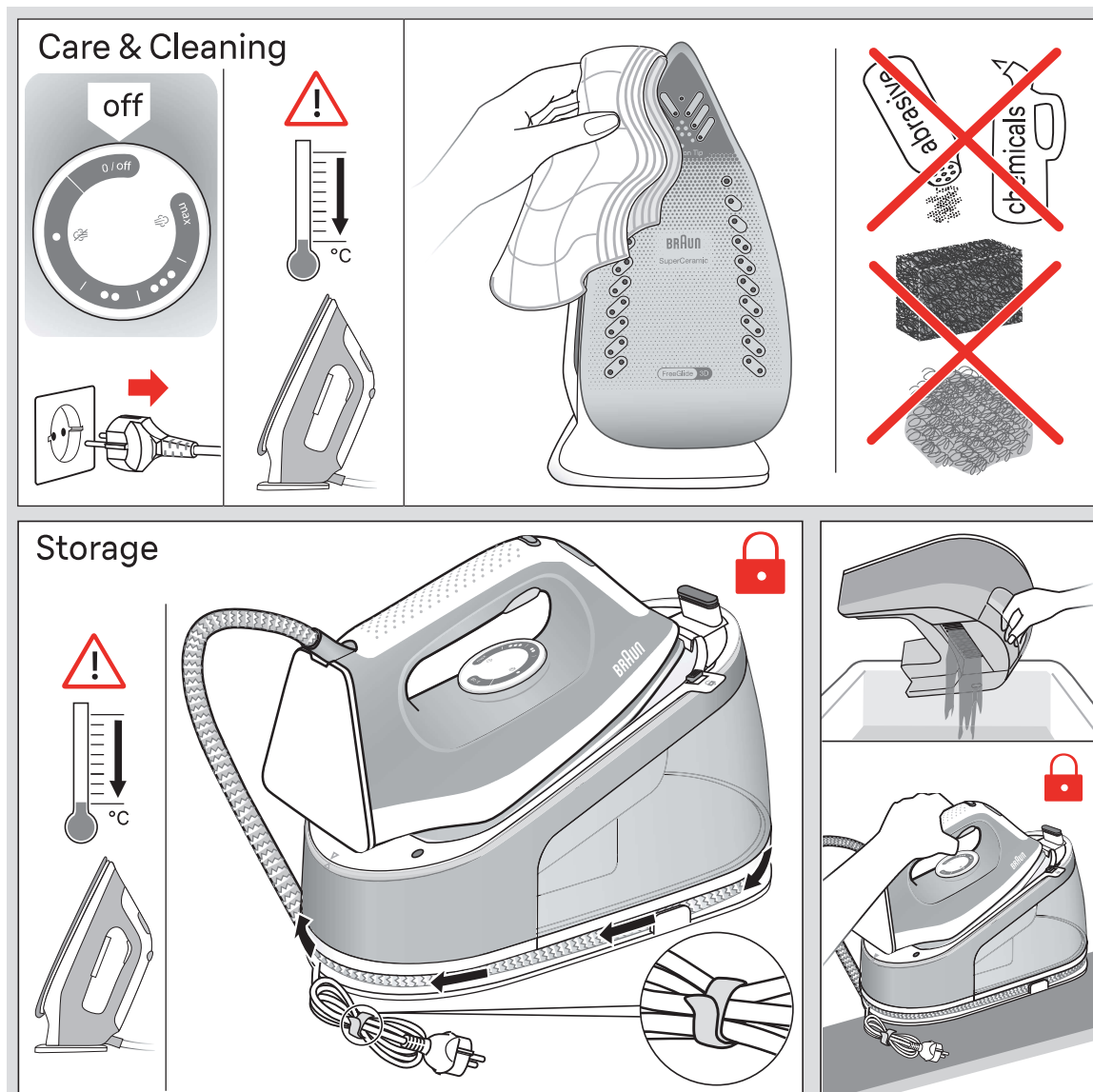
DE Automatische Abschaltung / **EN** Auto-off / **FR** Arrêt automatique / **ES** Apagado automático / **PT** Desligamento automático / **IT** Spegnimento automatico / **NL** Automatische uitschakeling / **DK** Auto-sluk / **NO** Auto-av / **SE** Automatisk avstängning / **FI** Automaattinen sammutus / **PL** Automatyczne wyłączenie / **CZ** Automatické vypnutí / **SK** Automatické vypnutie / **HU** Automatikus kikapcsolás / **HR** Automatsko isključivanje / **SL** Samodejni izklop / **TR** Otomatik kapama / **RO/MD** Oprire automată / **GR** Αυτόματη απενεργοποίηση / **KZ** Автошпіру / **RU** Автоматическое выключение / **UA** Автоматичне вимкнення / **Arab** إيقاف تشغيل تلقائي (طرازات محددة فقط)



DE Entkalken / EN Descaling / FR Détartrage / ES Descalcificación / PT Descalcificação / IT Decalcifica / NL Ontkalken / DK Afkalkning / NO Avflaking / SE Avkalkning / FI Kalkinpoisto / PL Usuwanie kamienia / CZ Odvápňení / SK Odstraňovanie vodného kameňa / HU Vízkömentesítés / HR Uklanjanje kamenca / SL Odstranjevanje vodnega kamna / TR Kireç temizleme / RO/MD Îndepărtarea depunerilor / GR Αφαλάτωση / KZ Әкті кетіру / RU Удаление накипи / UA Видалення накипу / Arab إزالة الترسبات



DE Nach dem Bügeln / Aufbewahrung / **EN** After ironing / storage / **FR** Après le repassage / rangement / **ES** Después del planchado / almacenamiento / **PT** Após a engomagem / armazenamento / **IT** Dopo la stiratura / conservazione / **NL** Na het strijken / opslag / **DK** Efter stryging / opbevaring / **NO** Etter stryking / lagring / **SE** Efter strykning / förvaring / **FI** Silittämisen jälkeen/säilytys / **PL** Po prasowaniu / przechowywanie / **CZ** Po žehlení / skladování / **SK** Po dožehlení/odloženie / **HU** Vasalást követően / tárolás / **HR** Nakon glačanja / spremanje / **SL** Po likanju / shranjevanje / **TR** Ütüleme / saklama sonrası / **RO/MD** După călcare / depozitare / **GR** Μετά το σιδέρωμα/αποθήκευση / **KZ** Үтіктегеннен кейін / сақтауға қою / **RU** Действия после глажения / хранение утюга / **UA** Дії після прасування / зберігання праски / **Arab** بعد الكي / التخزين





Қазақ

EAC

Үлгі	IS 1511, IS 1512, IS 1514
Кернеу	220 – 240 В
Герц	50-60 Гц
Ватт	2200 Вт
Сақтау шарттары:	температура: +5°C және +45°C Ылғалдылық: < 80%

Қытайда жасалған
Делонги Браун Хаусхолд ГмбХ
Германия Заңды өндіруші:
Делонги Браун Хаусхолд ГмбХ
Карл-Улрих-Штрассе 4,
63263 Ной-Изенбург

Бұйымды іске пайдалану нұсқаулығына сәйкес өз мақсатында пайдалану керек. Бұйымның қызмет мерзімі тұтынушыға сатылған күннен бастап 2 жылды құрайды.

Импортер:
«Делонги» ААҚ, Ресей, 127055,
Москва қаласы, Суцёвская көшесі,
27/3-үй (27-үй, 3-құрылым)
Тел. +7 (495) 781-26-76

Сақталу мерзімі: Шектелмеген

Арылу жағдайлары: Қоршаған ортаны қорғау талаптарына сәйкес

Тасымалдау жағдайлары: Тасымалдау кезінде құлатып алуға немесе шамадан тыс шайқалтуға болмайды.

Сату жағдайлары: Сату жағдайларын өндіруші көрсетпеген, бірақ олар жергілікті, мемлекеттік және халықаралық ережелер мен стандарттарға сай болуға тиіс

Өндіруші зауыт:
De'Longhi Braun Household GmbH,
Carl-Ulrich-Strasse 4,
63263 Neu Isenburg, Germany

Русский

EAC

Модель	IS 1511, IS 1512, IS 1514
Напряжение	220 – 240 В
Частота колебаний	50-60 Гц
Мощность	2200 Вт
Условия хранения:	При температуре: от +5°C до +45°C и влажности: < 80%

Изготовлено в Китае для
Де'Лонги Браун Хаусхолд ГмбХ Германия
De'Longhi Braun Household GmbH
Carl-Ulrich-Straße 4
63263 Neu-Isenburg/Germany

Изделие использовать по назначению в соответствии с руководством по эксплуатации. Срок службы изделия составляет 2 года с даты продажи потребителю.

Импортер и ответственный за претензии потребителей: ООО «Делонги», Россия, 127055, Москва, ул. Суцёвская, д. 27, стр. 3. Тел. +7 (495) 781-26-76

Срок хранения: Не ограничен

Условия утилизации: Утилизировать в соответствии с экологическими требованиями

Условия транспортировки: Во время транспортировки, не бросать и не подвергать излишней вибрации.

Условия реализации: Правила реализации товара не установлены изготовителем, но должны соответствовать региональным, национальным и международным нормам и стандартам.

Производитель:
De'Longhi Braun Household GmbH,
Carl-Ulrich-Strasse 4,
63263 Neu Isenburg, Germany