



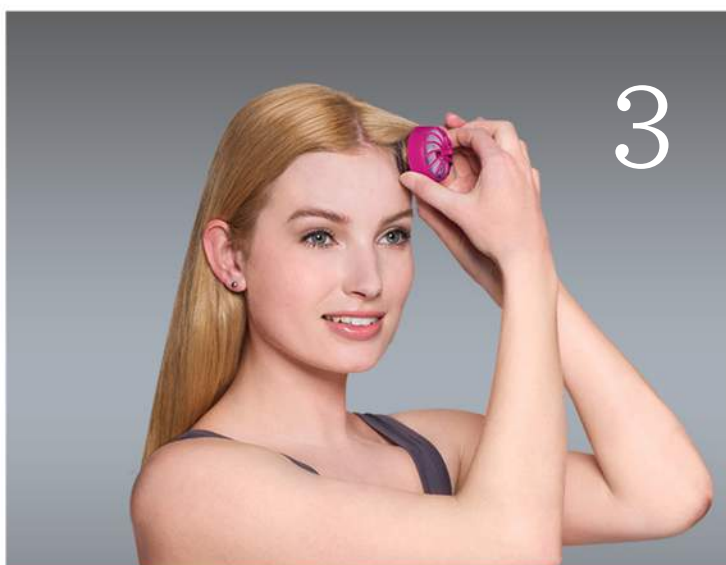
1

Prendi un bigodino



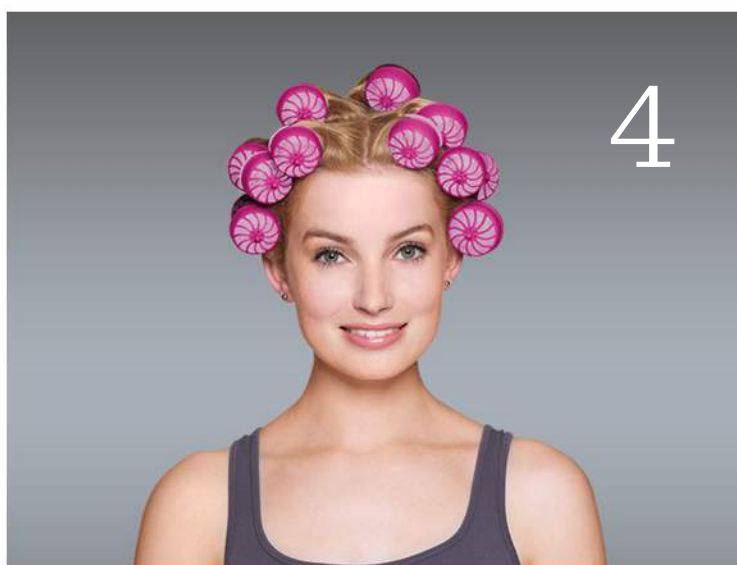
2

Arrotola i capelli intorno al bigodino



3

Chiudi il bigodino



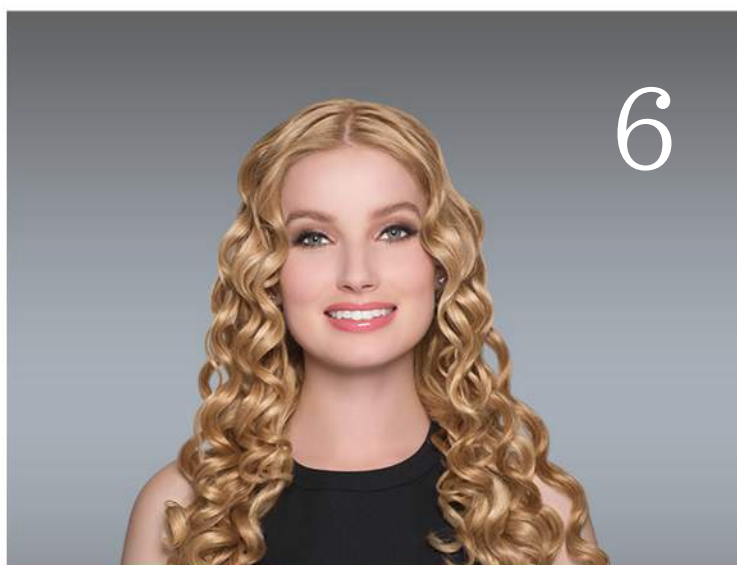
4

Attendi il tempo di posa
consigliato: 15 min



5

Quando il bigodino è freddo,
aprilo e libera delicatamente
la ciocca di capelli.



6

Modella la chioma come vuoi tu!

Onde morbide

Posiziona il bigodino a metà ciocca e arrotola verso la radice.



Volume alla chioma e alla radice

Posiziona il bigodino alla radice ed arrotola la ciocca intorno ad esso.

